

Priorités relevées

.....

.....

.....

.....

.....

.....

Argumentaires

.....

.....

.....

.....

.....

.....

.....

.....

.....

.....

.....

TEMPS 1

Les défis du territoire

Comment vivre en
Bresse Bourguignonne
à l'horizon 2035 ?

DEFI BLEU

UN TERRITOIRE D'OPPORTUNITES

Des constats

Un territoire «sous influence» des agglomérations
chalonnaise et lédodienne

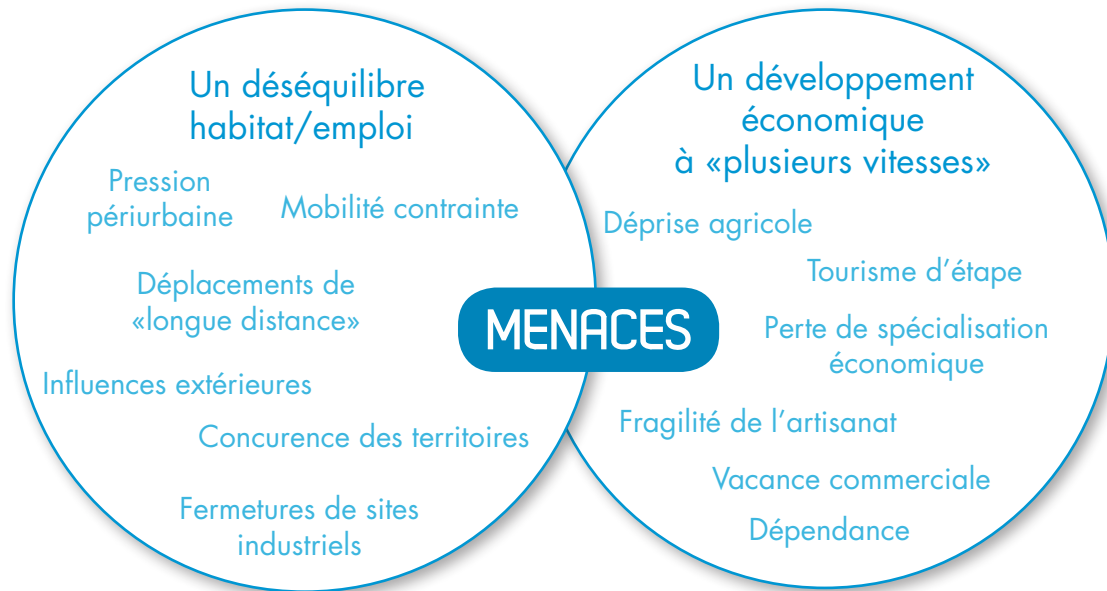
Un tissu économique qui dispose d'importantes
opportunités de développement

Des enjeux

Comment affirmer le positionnement du territoire
vis-à-vis des agglomérations voisines?

Quelle stratégie de développement économique
et de valorisation des ressources bressannes ?





Enjeux prioritaires	Leviers d'action
Un territoire rural «d'excellence» qui valorise son terroir	<ul style="list-style-type: none"> Encourager le développement de l'économie présenteielle qui répond aux besoins des ménages en permettant la création d'emplois locaux. Affirmer le positionnement économique du territoire en pérennisant les filières industrielles traditionnelles (industrie des matériaux, artisanat, logistique, etc.). Développer les industries agroalimentaires en s'appuyant sur des productions agricoles renommées et labellisées (AOC-AOP). Pérenniser les filières agricoles spécialisées (maraîchage, horticulture et élevage) en limitant les extensions urbaines à proximité des bourgs.
Un territoire «agile» qui répond aux besoins des entreprises	<ul style="list-style-type: none"> S'engager dans un objectif volontariste de création d'emplois afin de limiter les déplacements domicile-travail vers les agglomérations voisines. Conforter la structure économique actuelle en favorisant l'optimisation des zones d'activités existantes (100ha disponibles) et la requalification des zones artisanales. Définir une stratégie de développement économique cohérente avec l'accessibilité routière du territoire. Développer les démarches innovantes en matière d'activité et d'accès à l'emploi en milieu rural (télétravail, « co-working », ateliers relais, etc.). Accompagner les entreprises pour permettre le développement du fret ferroviaire.
Un territoire «de villégiature» qui exploite ses attraits touristiques	<ul style="list-style-type: none"> Valoriser les gisements touristiques du territoire par la promotion du tourisme vert et patrimonial. Positionner le territoire au sein de la stratégie touristique bourguignonne en poursuivant la mise en réseau des acteurs locaux du tourisme bressan. Développer un véritable « tourisme d'étape » en proposant une offre d'hébergement touristique attractive et diversifiée (hébergement de plein air, gîtes ruraux, hôtellerie). Accompagner le développement d'une véritable « image » clairement identifiée au service du rayonnement du territoire.