



Etude de valorisation touristique de la Seille navigable

Phase 1 - Etat des lieux





OBJECTIF DE LA MISSION

Comment valoriser la Seille à des fins touristiques ?

- *Comment « l'utilise-t-on » à des fins touristiques ?*
 - *Comment l'aménage-t-on ?*



DEROULE DE LA REUNION

Nos clés de lecture du tourisme sur la Seille

Quelle valorisation touristique pour la Seille ?



Le tourisme et la Seille



- 1. Points de repère et contexte**
- 2. Les pratiques touristiques et l'offre existante**
- 3. L'organisation au service du développement touristique**



Le tourisme et la Seille



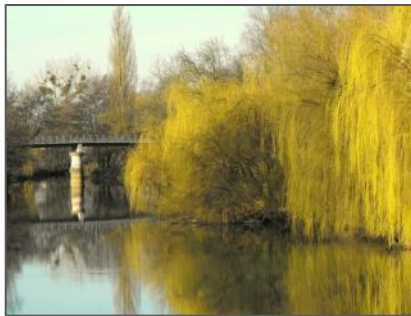
- 1. Points de repère et contexte**
2. Les pratiques touristiques et l'offre existante
3. L'organisation au service du développement touristique



1.1

La perception de la Saône

Un linéaire apprécié et plébiscité par le visiteur



- Un linéaire à taille humaine
- Une largeur de la voie d'eau qui rassure
- Aucune traversée de grandes agglomérations
- Peu de liens visuels et sonores avec de grands axes routiers
- Une ambiance naturelle et de quiétude garantie par les activités agricoles, horticoles et forestières qui bordent la voie d'eau
- Une ambiance de « villages » - contrairement à d'autres rivières, les centres-bourgs sont accessibles facilement



Extrait Site Internet Locaboat Holidays

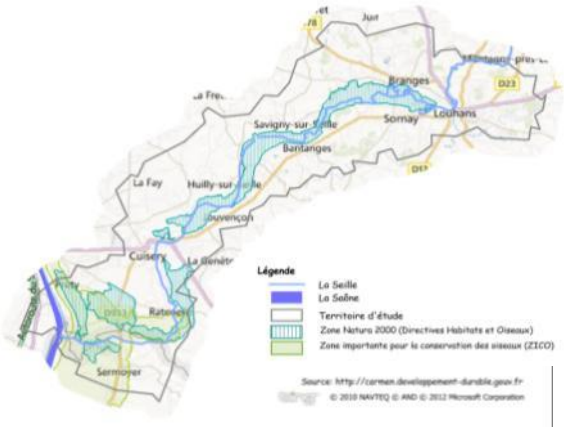
« Un petit conte charmant raconte que le Doubs, père de la Saône, lui cherchait un mari digne de sa beauté : ce fut le Rhône. De ce couple merveilleux naquit une jolie rivière, la Saône. Il est vrai qu'elle court dans les prés en formant de nombreux méandres et traverse des villages typiques de la campagne bressane, où il fait bon accoster ».



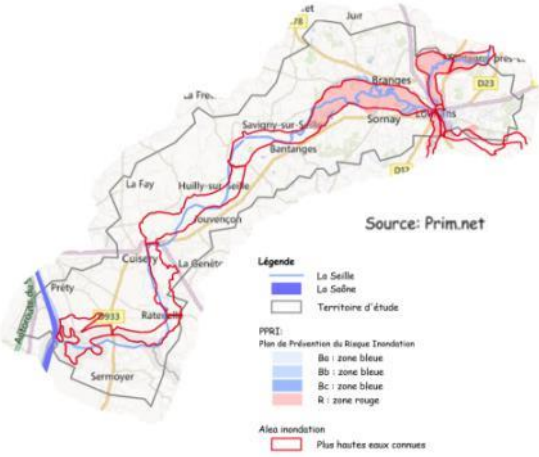
1.2

Le cadre foncier et règlementaire

Zonage Natura 2000



Zonage PPRI



Cadre juridique lié au domaine public fluvial naturel

Limite de propriété publique fixée par la règle du plenissimum fluvem qui explique l'importance des parcelles privées en bord de Seille

En parallèle servitude particulière sur la Seille :
 – Halage 7,8 m
 – Marche pied : 4 m

- Un cadre qui garantit la protection des berges et des abords de la Seille
- Un cadre qui complexifie les aménagements (étude incidence / d'impact)
- Un DPF restreint et des servitudes de halage qui contraignent l'utilisation des berges



1.3

La prise en compte du tourisme

- Une économie traditionnellement tournée vers l'agriculture
- Une structuration des acteurs du tourisme (constitution du SM et de l'EPIC) récente
- Une prise en compte du tourisme très différenciée selon les territoires du Pays de la Bresse Bourguignonne
- Une thématique touristique qui doit « faire ses preuves » sur le volet économique

Enquêtes auprès des Maires

Taux de retour : 70 %

Des municipalités en majorité favorable au développement touristique mais qui n'expriment pas une vision très claire de leurs attentes.

Une approche touristique qui reste :

- Très « technique » (déchets, berges...)
- Très communale

Quelques mairies très volontaires sur ce sujet avec une implication et des projets en réflexion.



Le tourisme et la Seille



1. Points de repère et contexte
- 2. Les pratiques touristiques existantes**
3. L'organisation au service du développement touristique



Les pratiques touristiques actuelles autour de la Seille

Aujourd'hui, le tourisme autour de la Seille repose sur 3 pratiques touristiques

- *Clientèles*
- *Provenance*
- *Motivation*
- *Enjeux*





2.1

L'itinérance fluviale

Caractéristiques de la clientèle

Données Seille Ecluse de la Truchère

- **Fréquentation** : 93 % de plaisance individuelle
- **Type** : 66 % de plaisance locative
- **Origine des clientèles** : 61 % de clientèle étrangère
- **Age moyen** : 59 ans (CRT 2010)
- **Comportement** : en moyenne 2 escales/ jour (CRT 2010)
- **Parcours** : 50 % passages montants et 50% descendants
- **Hypothèse de durée de séjour** : 2 jours / 1 nuit
- **Hypothèse de fréquentation** : ~ 7500 touristes / an soit environ 15 000 nuitées/ an
- **Panier moyen** : 25 €/jour/pers en location et 16€ en privé



2.1

L'itinérance fluviale

Caractéristiques des séjours

Extrait Site Internet « les Canalous »

Suggestions d'itinéraires au départ de Louhans :

Week-end

Louhans, La Truchère, Louhans : 76 km, 6 écluses, 12 heures

Mini-semaine

Louhans, Chalon-sur-Saône, Verdun sur Doubs, Louhans : 200 km, 10 écluses, 22 heures

Louhans, Mâcon, Tournus, Chalon sur Saône, Louhans : 196 km, 10 écluses, 21 heures

Une semaine

Louhans, Chalon-sur-Saône, Santenay, Saint Léger sur Dheune, Louhans : 222 km, 42 écluses, 35 heures

Louhans, St Jean de Losne, Louhans : 270 km, 14 écluses, 28 heures

Une semaine en aller simple

Louhans, Pontailler sur Saône : 172 km, 9 écluses, 25 heures

Louhans, Chagny, Pontailler sur Saône : 213 km, 33 écluses, 31 heures

Deux semaines

Louhans, Digoin, Louhans : 384 km, 132 écluses, 69 heures

Extrait Site Internet « Le Boat »

Week-end et Courts Séjours

Croisières d'une semaine

Croisière de Petite Bresse

Branges > Tournus > Branges



Une croisière de 3 ou 4 nuits sur la Saône, pour explorer les villages de Cuisery et Tournus, et pour profiter des vastes richesses de la région: une campagne fleurie et un patrimoine gastronomique riche qui fait la réputation de la Bourgogne Franche-Comté!

Durée: 3 Nuits
Type: Aller Retour
Distance: 88 km
Ecluses: 12
Temps de nav.: 18 hrs

VOIR LA CROISIÈRE

Extrait Site Internet «Locaboat »

1 Semaine St-Léger. ↔ St-Léger.



Canal du Centre, Saône, Seille

St-Léger, Chagny, Châlon, Tournus, Louhans, St-Léger

222 km - écluses : 42 -
navigation : 5 : 30' / Jour



Circuit animé

Réserver ce séjour

2 semaines St-Léger. → Loisy



Canal du Centre, Saône, Seille

St-Léger, Chagny, Chalon, Tournus, Pont de Vaux, Macon, Lyon, Louhans, Loisy

347 km - écluses : 24 -
navigation : 4 : 0' / Jour



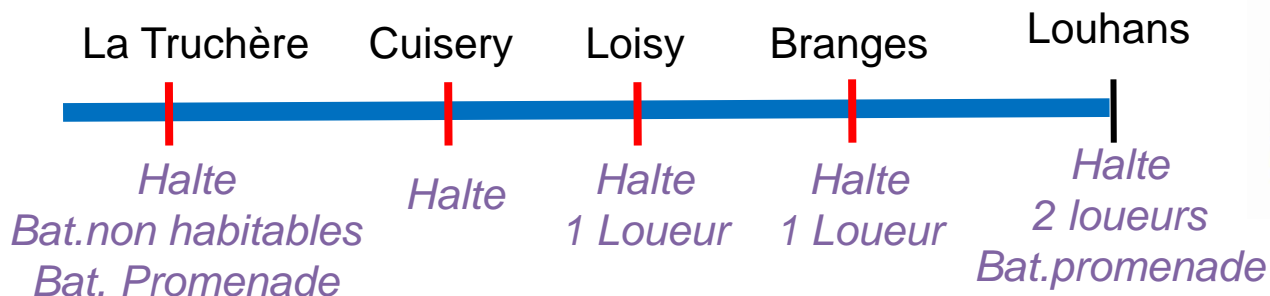
Réserver ce séjour



2.1

L'itinérance fluviale

L'offre et les équipements d'accueil



A noter

- Projet d'apponement à Branges
- Inscription par VNF des travaux à réaliser

- **L'exploitation touristique du linéaire fluvial est en place :**
 - 5 loueurs de résonance internationale
 - 5 haltes fluviales
- **Sur l'infrastructure des problématiques existent mais ne freinent pas la fréquentation :**
 - L'état des ouvrages (écluse) et les pontons d'attente à Cuisery et la Truchère
 - La signalétique à Cuisery, le fonctionnement des écluses
 - Le stationnement de courte durée sur certains jours avec des problèmes de partage des pontons
 - La question sur l'automatisation des écluses
- **Une taille des écluses qui limite la taille des bateaux :** pas de péniche-hôtels



2.1

L'itinérance fluviale

La mise en tourisme de la pratique

Google

Web Images Maps Shopping Plus Outils de recherche

Environ 154 000 résultats (0,31 secondes)

[La Seille](#)
www.aquaforum.org/forum2/read.php?1,14279,14295,quote=1
6 messages - 5 auteurs - 28 févr. 2005
J'ai l'intention, cet été, de **naviguer sur la Seille**. Qui connaît bien cette rivière ? Quelles sont les "conneries" à ne pas faire? Quelles sont les ...

[Ecluse de Brange sur la Seille - ANPEI](#)
www.anpei.org > Actualités fluviales
3 juin 2012 – Une bonne nouvelle pour les plaisanciers qui veulent **naviguer sur la Seille** et se rendre à Louhans. L'ouverture de l'écluse à la navigation est ...

[Croisière - La Truchère - Bateau sur la Seille | BaLaDO](#)
www.balado.fr/idee-balade/bateau-sur-la-seille/idx/7010
La base nautique de La Truchère respecte le rythme lent de la Seille. ... électriques pour une demi-heure, une heure ou une journée de **naviguer sur la Seille**.

[Seille \(Saône\) - Wikipédia](#)
[fr.wikipedia.org/wiki/Seille_\(Saône\)](http://fr.wikipedia.org/wiki/Seille_(Saône))
Seille (Saône). Un article de Wikipédia, l'encyclopédie libre. Aller à : **Navigation**, rechercher. 46°31'11"N 4°56'28"E / 46.51972; 4.94111 · Page d'aide sur ...

[Croisières - Base Nautique à Truchère \(La\)](#)
www.l-escape.com/
Dans notre restaurant l'Embarcadère, dégustez les spécialités du chef en regardant les bateaux **naviguer sur la Seille** à proximité de la Saône.Tous les ...

[Tourisme fluvial sur la Saône ou la Seille, ou encore sur un canal en ...](#)
www.bourgogne-du-sud.com/index.php/fraicheur.html
Pause fraîcheur en Saône-et-Loire. **Navigation sur la Seille**. Baignade en Saône. Une Pause fraîcheur - La Bourgogne du sud au fil de l'eau, entre la Saône et ...

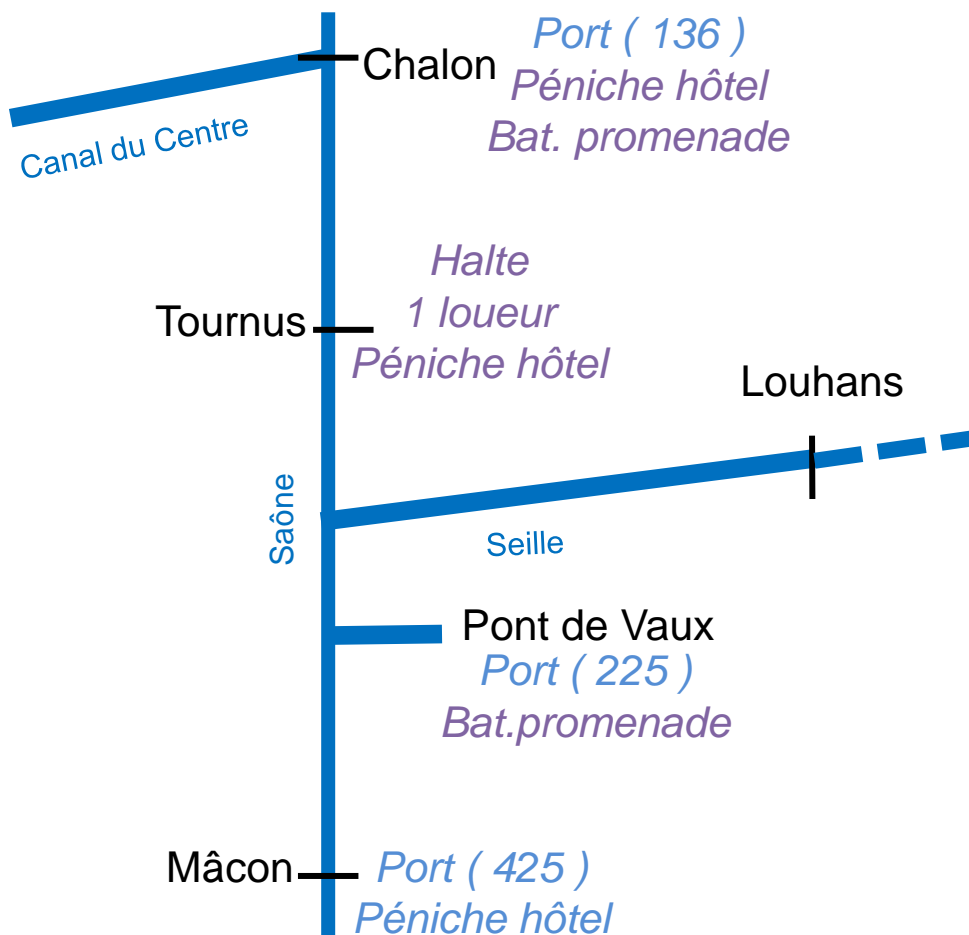
[Avis à la batellerie Interdiction de navigation sur la Seille - Fluvialnet](#)
www.fluvialnet.com/murmures...de-navigation-sur-la-seille/5659
25 juin 2009 – Interdiction de **naviguer sur la Seille** à partir d'aujourd'hui jeudi 25 juin à

- **L'information et la promotion de la navigation est avant tout le fait des loueurs et des opérateurs privés.**
- **Les loueurs font état d'un manque d'outils de communication sur les attraits touristiques des communes traversées**
- **Les associations (ANPEI) et les forums viennent compléter les informations pratiques existantes**
- **Les institutionnels du tourisme ont développé peu d'outils de promotion spécifique à la Seille (cf. recto de la carte de l'OTSI du PBB et pages internet descriptive)**



2.1

L'itinérance fluviale – les enjeux



- Au regard des caractéristiques des séjours et de la voie d'eau 39 km, un produit qui fonctionne en lien direct avec la Saône et le Canal du Centre.
- Mais la réflexion touristique est plus large que le périmètre de navigation et doit prendre en compte :
 - Tournus et Pont de Vaux
 - Chalon et Mâcon
 - Le canal du centre et la Saône
- L'enjeu est davantage de retenir les clientèles 1 nuit ou 0.5 jour de plus que d'attirer plus de bateaux - cela suppose d'organiser l'interface eau-terre



Les pratiques touristiques actuelles autour de la Seille

Aujourd'hui, le tourisme autour de la Seille repose sur 3 pratiques touristiques

- *Clientèles*
- *Provenance*
- *Motivation*
- *Enjeux*





2.2

La découverte à la journée

Caractéristiques de la clientèle

Les touristes

- Des touristes logés ou non dans l'une des communes traversées
- Une majorité de touristes (couples et tribus) en court séjours sur les ailes de saison
- Des familles en séjour l'été en meublés et chez des parents / amis

Les résidents de proximité

- Un bassin de population à 40 min de Chalon, Macon et Lons le Saunier
- Un spectre large de clientèles : couples, seniors actifs, familles et groupes constitués

ATTENTES

- Une recherche d'activité plein-air non marchandes
- Une recherche de services marchands (location, restauration)
- Une recherche de propositions : que peut-on faire ?
- Recherche d'activités à partager



2.2






La découverte à la journée

Caractéristiques de la visite

- **Une visite conditionnée à la météorologie**
- **Une visite souvent décidée au dernier moment sans forcément d'organisation préalable** (réservations, recherche d'informations, vérification des horaires d'ouverture ...)
- **Un visite dans un temps limité : 9h – 19h**
 - Temps de transport : ~ 1h20 (40 min AR)
 - Temps de repas : 2 heures
 - Perte de temps lié à l'inorganisation : ~ 1h
 - **Temps disponible pour des activités : environ 5h !**

2.2

La découverte à la journée

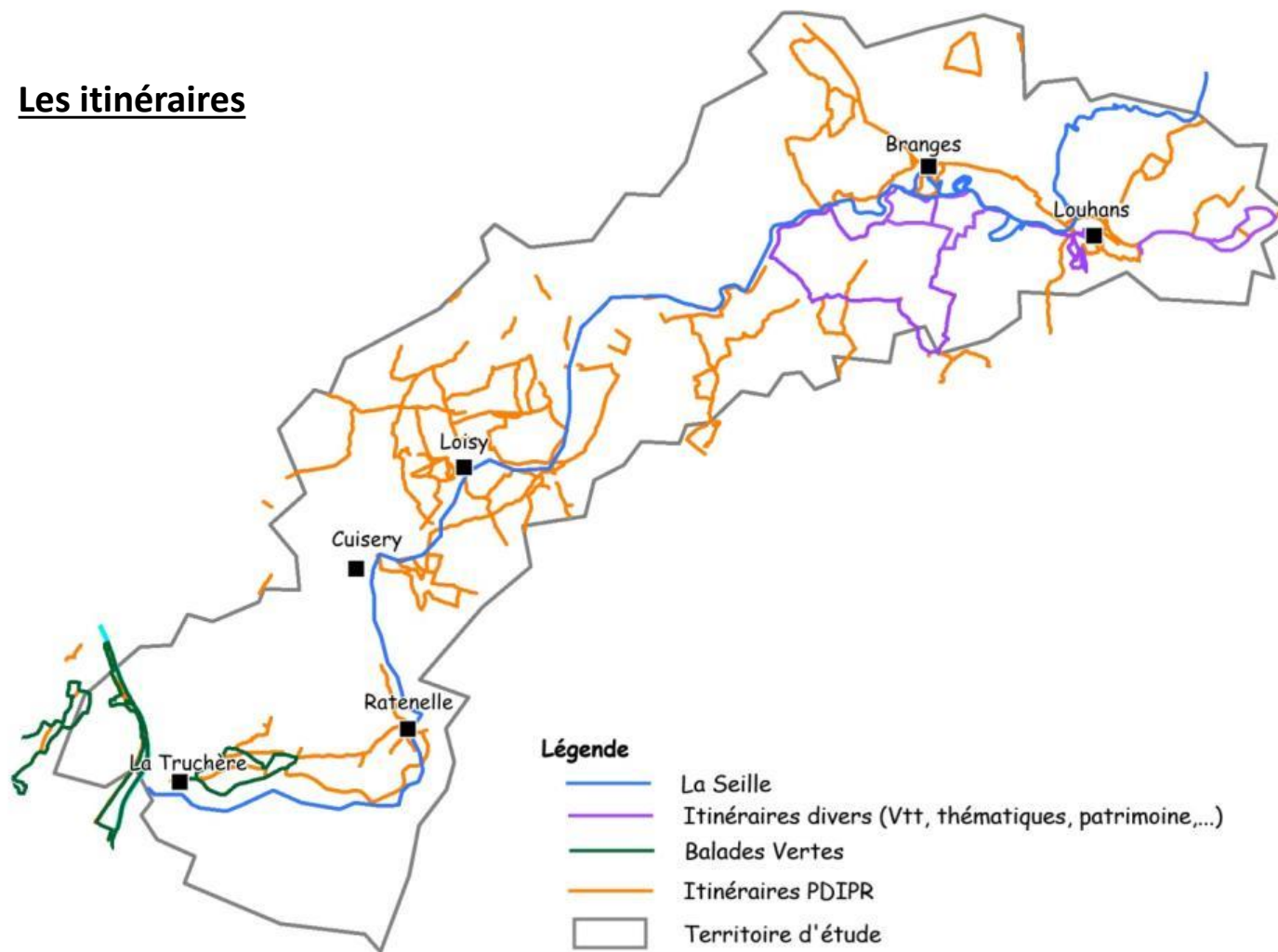
L'offre et les équipements d'accueil		Adéquation
La restauration	<ul style="list-style-type: none"> – Peu de terrasse bord à voie d'eau mais des aires de pique-nique – Des développements : épicerie et restauration La Truchère, biscuiterie à Cuisery, Canalous à Louhans 	
Le nautisme léger et la pêche	<ul style="list-style-type: none"> – 3 bateaux promenade qui connaissent une bonne activité – Des activités nautiques avec la location de bateaux à la journée – Un cadre plébiscité pour la pêche (1ere rivière Silure) – Projet Ecopagayeur mais qui reste à structurer pour le tourisme 	
Les activités de pleine-nature	<ul style="list-style-type: none"> – Plusieurs itinéraires pedestres mais sans lien avec la Seille – Des activités de découverte pédagogique en lien avec la réserve de la Truchère et le Centre Eden – Des demandes pour la pratiques « vélo » non satisfaites (quid Canalous) 	
Les sites de visite	<ul style="list-style-type: none"> – Des pôles de visite : Cuisery et Louhans – Une histoire locale en lien avec la Seille et valorisée par les sites de l'écomusée (Rancy, Romenay, Menetreuil, Louhans) mais des sites diffus sur le territoire et qui restent très confidentiels 	
Evènementiel	<ul style="list-style-type: none"> – Le marché de Louhans mais qui fonctionne sans la Seille – La fête de la Seille d'envergure très locale – L'intégration de la Seille dans les animations du Centre EDEN et de la réserve de la Truchère avec journées nationales : Fête de la Science ... 	



2.2

La découverte à la journée

Les itinéraires





2.2

La découverte à la journée

La mise en tourisme de la pratique

Google visiter la seille

Web Images Maps Shopping Plus Outils de recherche

Environ 885 000 résultats (0,36 secondes)

[Croisières sur la Saône et la Seille](#)
www.macon-tourism.com/fr/croisieres
Croisière de 6h sur le canal de Pont de Vaux, la Saône et **la Seille** jusqu'à Cuisery aller et retour. Passage des écluses de Pont de Vaux et La Truchère. **Visite ...**

[Eglise de Sillegny Sixtine de la Seille](#)
www.sixtinedelaseille.com/
19 mars 2012 – Vous avez **visité**. Notre église. Inscrivez vous ici · Galerie de photos. Manifestations 2011. Bienvenue sur le site de la Sixtine de **la Seille**.

[Relais équestre de la Ferme de la Seille | Gîte, attelage et...](#)
www.relaisequestredelaseille.com/
A cheval, à vélo ou à pied, soyez les bienvenus toute l'année pour **visiter** la région ! Arrière cour Ferme de **la Seille**. Fièrement propulsé par WordPress.

[Bienvenue aux Gites de la Seille](#)
www.gites-seille.fr/
Présentation des deux gîtes indépendants dans une ferme. Letricourt.

[Gîte du Parc de la Seille - Visiter Metz - Le Guide des visites à Metz](#)
www.visitmetz.com/gite-du-parc-de-la-seille
19 déc. 2011 – Gîte du Parc de **la Seille** : Cet appartement sur deux niveaux est doté de 4 chambres. 1er niveau : deux chambres avec lit double, cuisine, ...

[Aux Boucles de la Seille - Histoire-Généalogie.com](#)
www.histoire-genealogie.com > ... > La vie militaire > « Nos Poilus »
4 févr. 2010 – Mi-février 1916, la 129e Division arrive dans la région de Nancy. La rive droite de **la Seille** marquait depuis l'annexion de 1871 la frontière ...

[Moulins - Site officiel du Tourisme en Haute-Seille](#)
www.tourisme-hauteseille.fr/moulins.htm
Tourisme de Haute-**Seille**. ACCUEIL. Découvrir la région. Un patrimoine d' ... Abreuvés par **la Seille** et ses sources, des moulins restaurés attendent votre **visite**.

- **Une quasi-invisibilité des offres existantes**
- **Aucun outil ne décline aujourd'hui l'ensemble des offres de découverte de la Seille.**
- **Une thématique qui n'a jamais été travaillée comme un même produit / une même entité**
- **Pas de propositions de découverte à la journée sur du multi-prestataires et de la multi-activité**



2.2

La découverte à la journée – les enjeux

- **Un assortiment et une densité d'offres permettant largement de répondre aux attentes de clientèles à la journée**
- **Des initiatives intéressantes mais :**
 - Qui sont **individuelles**
 - Qui ne sont **pas travaillées en lien les unes avec les autres** et donc qui diluent l'impact du produit (visibilité et qualité de l'expérience offerte) pouvant être proposé
 - Qui doivent être **travaillées dans une visée touristique** (exemple du projet écopagayeur : où peut-on louer des canoës ? Qui réceptionne les canoës à La Truchère ? Qui se charge de la navette de retour ?)
- **Un potentiel de clientèles importants au regard des capacités d'accueil à Tournus, Pont de Vaux ...**

A noter

- Développement des activités de l'embarcadère à La Truchère
- Reprise par les Canalous du bâtiment d'accueil à la Halte de Louhans
- Projet Ecopagayeur



Les pratiques touristiques actuelles autour de la Seille

Aujourd'hui, le tourisme autour de la Seille repose sur 3 pratiques touristiques

- *Clientèles*
- *Provenance*
- *Motivation*
- *Enjeux*





2.3

Les séjours thématiques

Caractéristiques de la clientèle et des séjours

- **Aujourd'hui, seules 2 types de séjours ont comme support prioritaire la découverte de la Seille**
 - Les séjours pêche
 - Les séjours de type « classe verte » proposés au Centre EDEN
- En dehors de ces pratiques le territoire accueille des clientèles, mais leur séjour s'inscrit dans un cadre plus large de découverte de la Bourgogne et de la Bresse. **La présence de la Seille n'est pas discriminant pour leur venue.**

Pêcheurs

- Clientèle d'habités
- Liens avec des hébergeurs
- Organisation via des associations
- Clientèle touristique de niche

Classes vertes

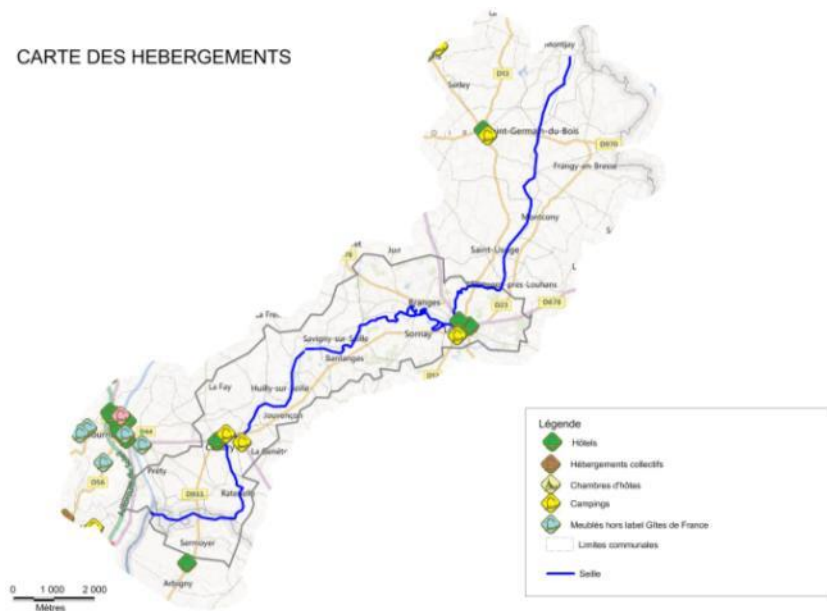
- Dépendance avec l'hébergement
- Organisation via le Centre Eden
- Clientèle de niche



2.3 Les séjours thématiques

L'offre et les équipements d'accueil

CARTE DES HEBERGEMENTS



- Une concentration des lits touristiques sur Cuisery et Louhans
- Des hébergements chez l'habitant existent mais sans lien avec la Seille
- Mise à part le camping de Cuisery, pas d'hébergement jouant spécifiquement la carte de la Seille

A noter

- Projets de requalification du camping de Cuisery en lien direct avec la Seille et le village
- Projet de consolidation du camping de Louhans et de la création d'une autre aire de camping-car

	Lits "Seille"	% Cuisery/ Louhans	Total PBB	% Seille
Hôtellerie	182	79%	510	36%
HPA	300	88%	1265	24%
C. car	90	97%	435	21%
Meublés	52	15%	482	11%
Ch.d'hôtes	89	0%	336	26%
Gîtes de gp	60	100%	336	18%
Total	773	73%	3364	23%



2.3

Les séjours thématiques

La mise en tourisme de la pratique

Google

Web Images Maps Shopping Plus Outils de recherche

Environ 4 700 000 résultats (0,40 secondes)

[Clinique Val de Seille - Louhans – Générale de Santé](#)
www.generale-de-sante.fr/clinique-val-de-seille-louhans
La Clinique du Val de **Seille** est un établissement de soins de suite et réadaptation qui ... lors de votre **séjour** dans l'établissement : Clinique Val de **Seille**.

[chambres d'hotels de manoncourt sur seille - les ... - Nancy Tourisme](#)
www.nancy-tourisme.fr/sejourner/hebergement/?tx_icssitlorquery...
Vous souhaitez réserver un hôtel, un gîte ou une chambre d'hôte à Nancy ou proximité ? N'hésitez pas ! Utilisez notre centrale de réservation.

[MAISON D'HOTES DE LA SEILLE](#)
www.nancy-tourisme.fr/sejourner/hebergement/?tx_icssitlorquery...
Vous souhaitez réserver un hôtel, un gîte ou une chambre d'hôte à Nancy ou proximité ? N'hésitez pas ! Utilisez notre centrale de réservation.

[Vic-sur-Seille - Seloger.com](#)
www.seloger.com > Tout l'immobilier
Toutes les annonces immobilières pour trouver votre logement à Vic-sur-**Seille**. Consultez toutes les offres d'immobilier à Vic-sur-**Seille** en vente ou en location.

[Week End découverte vignoble Coteaux de la Haute Seille : Séjour ...](#)
www.vignoble-jura.fr/editorial.id_edito.4.html
Vignoble Jura vous propose un **sejour** œnologie à Coteaux de la Haute **Seille**, véritable petit joyau vigneron, ou vous vous découvrirez la diversité et la qualité.

[Chambres d'hotels Sens sur Seille - Pour les vacances](#)
www.pour-les-vacances.com > ... > Chambres Bourgogne > Saône et Loire
Chambres d'hotels à Sens sur **Seille** et à proximité de Sens sur **Seille**. Présentation des chambres de charme avec photo. **Séjour** promos et offres week-end.

[Ruffey-sur-Seille - Guide, tourisme, informations touristiques](#)
www.france-voyage.com > Communes > Franche-Comté > Jura
Ruffey-sur-**Seille**: Sa situation géographique, son histoire, ses traditions, ses spécialités gastronomiques, les sites ... PRÉPAREZ VOTRE **SÉJOUR** ...

- **Aucun outil ne décline aujourd'hui des propositions de séjours autour / en lien avec la Seille.**
- **Une thématique qui n'a jamais été travaillée comme un élément de captation d'un séjour**
- **Des initiatives existent mais elles sont individuelles (gîtes ...) et sont davantage le fait de bouche à oreilles**



2.3

Les séjours thématiques – les enjeux

- **L'attractivité de la Seille dans le cadre d'un séjour s'articule autour de 3 formats de séjours**
 - Une pratique de niche en lien direct avec la voie d'eau ou son écosystème (pêche, biodiversité...)
 - Une pratique de court séjour thématique de 1 à 2 nuits pour découvrir la voie d'eau (la plaisance ...)
 - Une pratique de séjour liée à la possibilité de bénéficier du décors offert par la Seille mais dont les activités dépassent le périmètre de la voie d'eau.



Le tourisme et la Seille



1. Points de repère et contexte
2. Les pratiques touristiques et l'offre existante
- 3. L'organisation au service du développement touristique**



3

L'organisation touristique autour de la Seille

Problématiques soulevées

- Une gouvernance complexe à articuler:
 - 3 structures avec la compétence tourisme sur le territoire
 - 2 départements impliqués
- Un manque d'intervenant sur la fonction coordination et animation du développement touristique qui explique les problématiques de structuration de l'offre
- Une fonction de promotion touristique à renforcer car la Seille n'a jamais été traitée comme un produit à part entière.
- Un travail partenarial (SM Basse-Seille / VNF / EPTB) sur la gestion de la voie d'eau mais des problématiques en termes de gestions de déchets et entretiens des berges



3

L'organisation touristique autour de la Saône

La valorisation touristique de la Saône : les enjeux

Une gouvernance à trouver à 2 niveaux

Volet : Mise en tourisme

Echelle de travail : Axe Saône – Saône

Partenaires ad-minima :

- Les opérateurs
- SM de la Bresse Bourguignonne
- CC du Tournugeois
- CC du Canton de Pont de Vaux
- CC Mâconnais Val de Saône

Volet : « infrastructure »

Echelle de travail : le linéaire

Partenaires ad-minima :

- Communes constituant le linéaire



Quelle valorisation touristique pour la Seine ?



1. La logique « Itinérance »
2. La logique « Grand Site »
3. La logique « Séjours thématiques »



Quelle valorisation touristique pour la Seille ?



- 1. La logique « Itinérance »**
2. La logique « Grand Site »
3. La logique « Séjours thématiques »



1

La logique de l'itinérance touristique

- Peut-on jouer la carte de l'itinérance touristique sur un linéaire de 39 km ?
 - L'ensemble du parcours est réalisable en 1 journée que l'on soit en bateau, à vélo ou à pied
 - Quelle logique à l'organisation d'un produit d'itinérance sans nuitée (ou presque) sur le territoire concerné ?

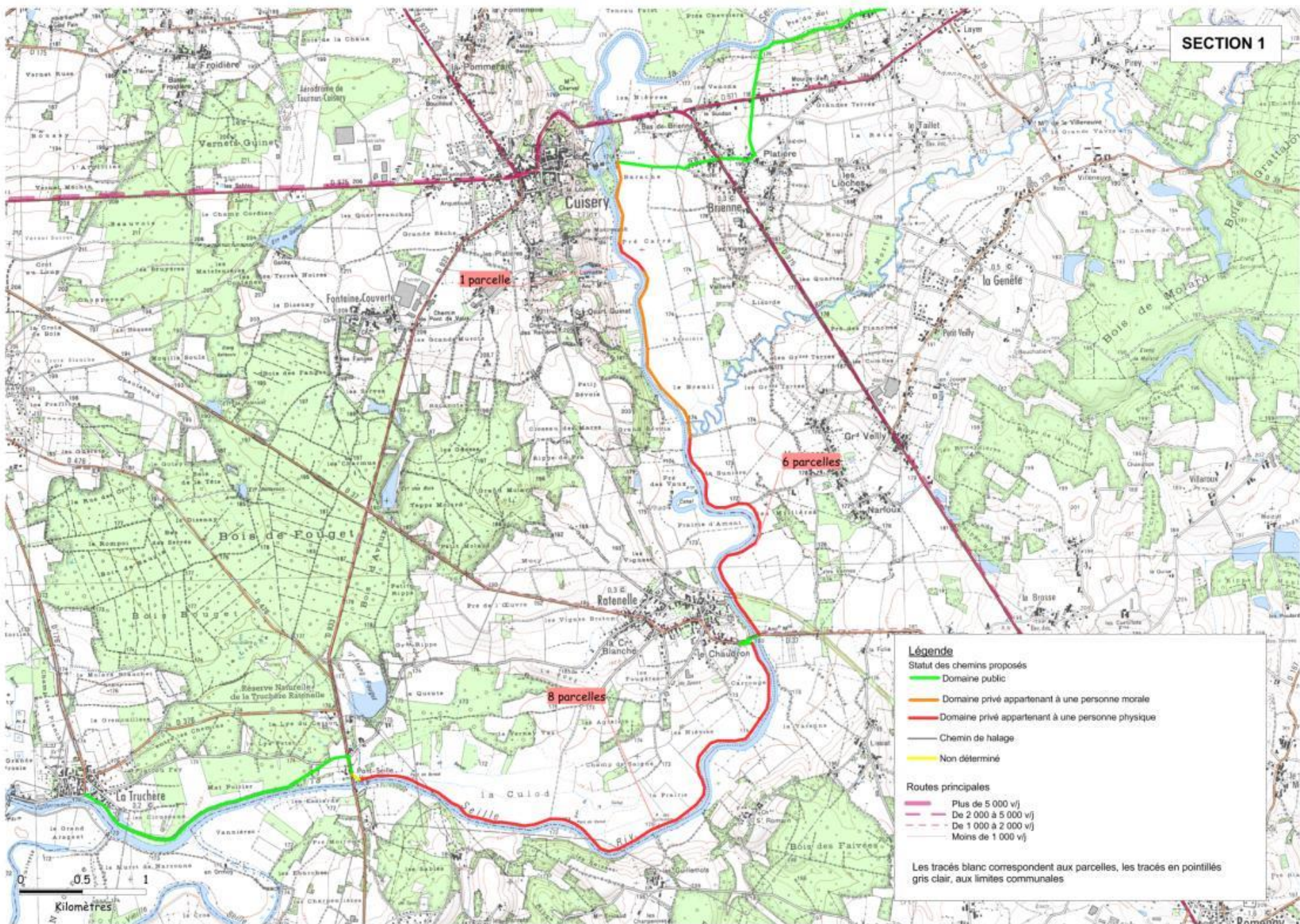


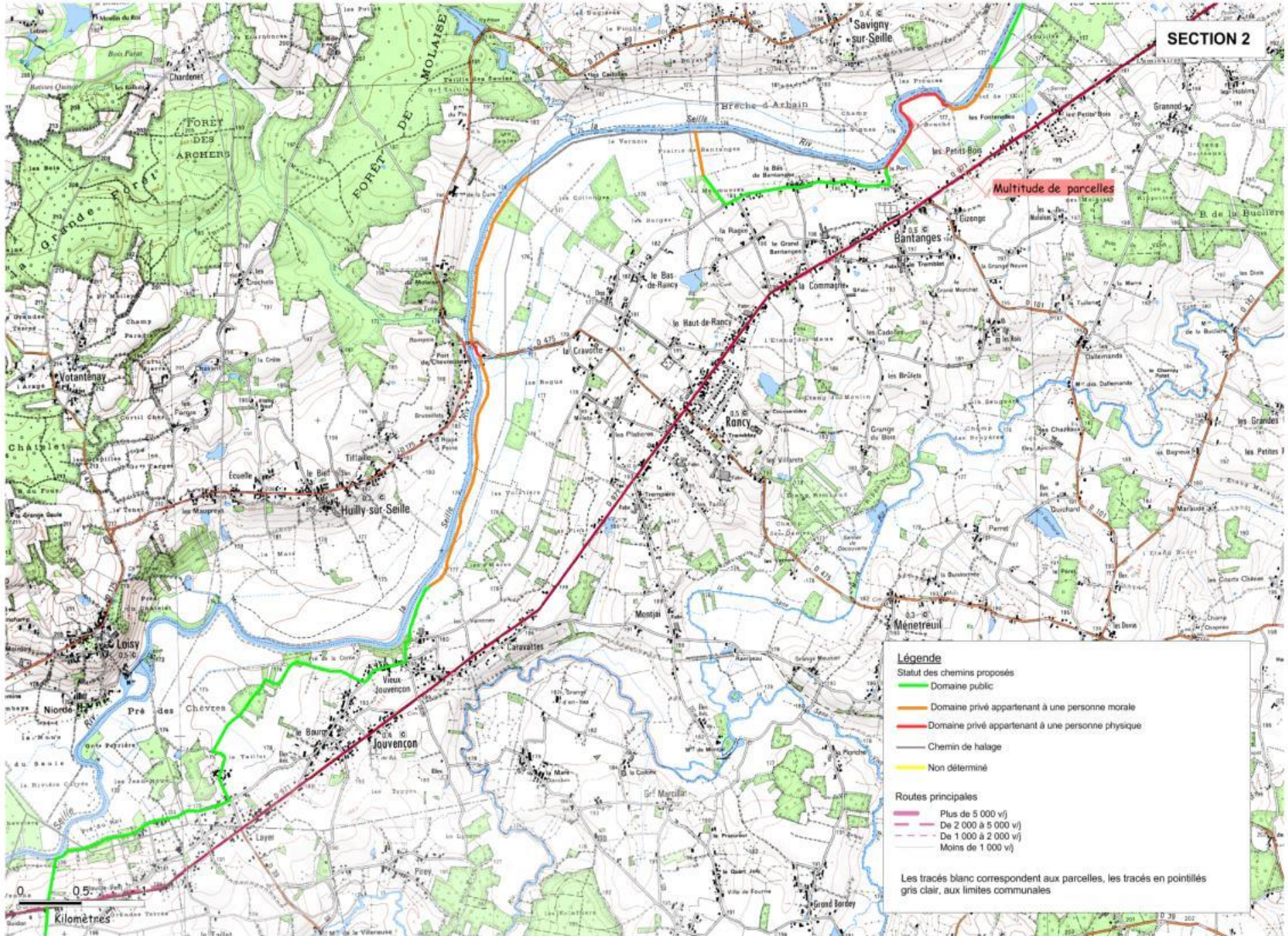
1 La logique de l'itinérance touristique

La valorisation touristique envisageable :

⇒ La Seille comme composante « majeure » de produits d'itinérance plus larges

- Echelle de travail : hors frontières
- Mise en tourisme : démarche collective adaptée au produit, aux touristes





Multitude de parcelles

Légende

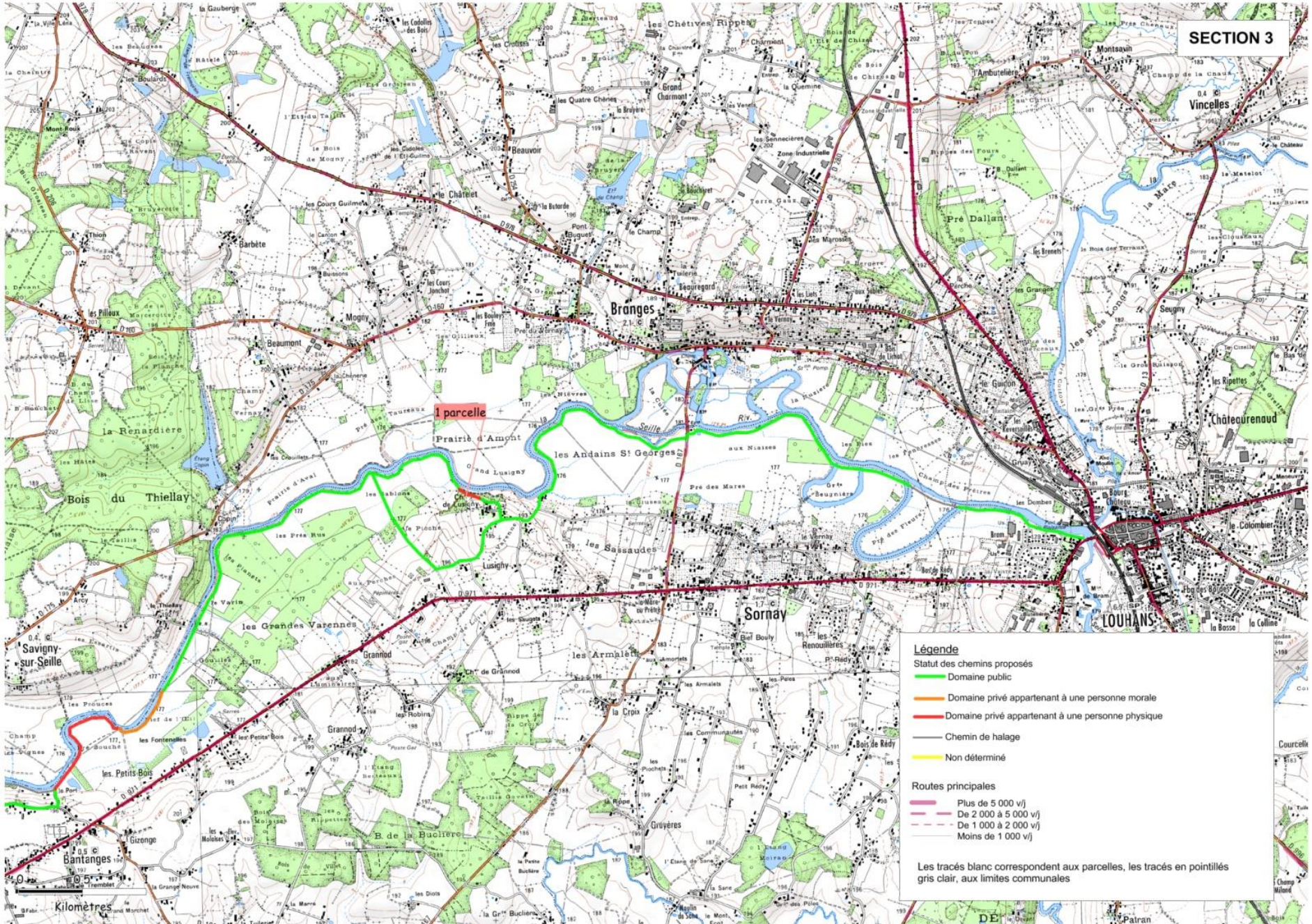
Statut des chemins proposés

- Domaine public
- Domaine privé appartenant à une personne morale
- Domaine privé appartenant à une personne physique
- Chemin de halage
- Non déterminé

Routes principales

- Plus de 5 000 v/j
- De 2 000 à 5 000 v/j
- De 1 000 à 2 000 v/j
- Moins de 1 000 v/j

Les tracés blanc correspondent aux parcelles, les tracés en pointillés gris clair, aux limites communales



Légende

- Statut des chemins proposés
- Domaine public
- Domaine privé appartenant à une personne morale
- Domaine privé appartenant à une personne physique
- Chemin de halage
- Non déterminé

Routes principales

- Plus de 5 000 v/j
- De 2 000 à 5 000 v/j
- De 1 000 à 2 000 v/j
- Moins de 1 000 v/j

Les tracés blanc correspondent aux parcelles, les tracés en pointillés gris clair, aux limites communales



Quelle valorisation touristique pour la Seille ?



1. La logique « Itinérance »
- 2. La logique « Grand Site »**
3. La logique « Séjours thématiques »



2

La logique de type « Grand Site »

- Faire de la Seille un site touristique naturel incontournable, au cours d'un séjour situé dans une zone de chalandise de 45 minutes
- ⇒ Organiser l'accueil à la journée de ces clientèles en séjour



2

La logique de type « Grand Site »

La valorisation touristique envisageable :

Le guide de vos vacances dans les gorges du Tarn

www.ot-gorgesdutarn.com

Objectif tourisme Vallée et Gorges du Tarn

La météo aujourd'hui dans les Gorges du Tarn : 5°C / 4°C

Météo dans les Gorges du Tarn à 5 jours

Tourisme dans les gorges du Tarn

Hébergement, locations

Restauration et Gastronomie

Patrimoine à visiter

Artisanat d'art

Loisirs nature et sportifs

Agenda des gorges du Tarn

Les événements par thème

Les événements par date

Cartes interactives

Aveyron

Lozère

Infos Pratiques

Les adresses utiles

Documentations

Bienvenue dans les gorges du Tarn

AQUA-LOISIR

Location canoë-kayak-Rafting. Embarquez sur les bateaux jaunes et venez découvrir les Gorges du Tarn ... Ouvert du 1er avril au 15 septembre, 1er avril au 14 juin: 7 jours / 7 sur réservation ou de 9h à 16h 15 juin au 15 septembre : 7 jours / 7 non stop de 9h à 20h . 5 parcours au choix accessibles à tous, ...

Carnet de voyage

Où dormir

Type de location

Hôtels restaurants

Du

Au

OK

LE SOULIO

Sports nautiques

48210 La Malène (Lozère)

Site Officiel du Pont du Gard

FRANÇAIS

Ex: Musée, Mémoires de Garrigue, Ludo ...

site du PONT DU GARD

PATIMOINE MONDIAL GRAND SITE DE FRANCE

Accueil

- Le Pont du Gard
- Les espaces culturels
- Les événements
- Préparer votre visite
- Espace jeunes publics
- Séminaires & congrès
- Restaurants & Boutiques
- Contact

LE MUSÉE

Un plongeon dans l'histoire romaine et le génie de leurs inventions techniques

MÉMOIRES DE GARRIGUE

Un parcours en plein air à travers un paysage méditerranéen

LUDO

Un espace interactif dédié aux enfants.

Abonnez-vous

Bénéficiez d'un accès illimité au site et de réductions sur les spectacles !

NEWSLETTER

Réservez vos places

- Echelle de travail : locale
- Mise en tourisme : locale



Quelle valorisation touristique pour la Seille ?



1. La logique « Itinérance »
2. La logique « Grand Site »
- 3. La logique « Séjours thématiques »**



3

La logique de séjours

- Faire de la Seille l'élément structurant d'un **séjour** touristique



Une échelle qui limite les formats de séjours possibles !



3

La logique de séjours

⇒ Un produit exemplaire sur du **court-séjour**

- Une approche construite et proposée
- Des déclinaisons très thématiques
- Un produit global : hébergement / restauration / activités / sites
- Un produit sans rupture : un programme qui s'enchaîne (pas de perte de temps)
- Une expérience locale : rencontres, accueil ...
- Un produit identifié et référencé : outils de promotion calibrés (référencement ...)



3

La logique de séjours

La valorisation touristique envisageable :

PASS³ Escapades
SAINT-EMILION Découverte

PASS : SÉJOUR BACCHUS

Infos pratiques:
PASS à partir de **168.00 €**
pour 2 personnes

ÉTAPES
ÉTAPE 1
Choisissez un hébergement :

CHAMBRES D'HOTES PEYROUTAS
Ouvert toute l'année sauf vacances de Noël
Vérifier ses disponibilités

à partir de **168.00 €**
pour 2 personnes


Je choisis cet hébergement

Attention l'OFFICE DE TOURISME vérifiera la disponibilité de cet hébergement

- Echelle de travail : locale
- Mise en tourisme : mixte locale et hors frontière

3 La logique de séjours

La valorisation touristique envisageable :



Val de Loire Tourisme
Vivre l'histoire entre terre et Loire

Mon compte : [Se connecter](#)

[Locations de vacances](#) **Séjours "tout compris"** [Groupes](#) [Tourisme d'affaires](#) [Découvrir le V](#)

Votre séjour

SÉJOURS CHÂTEAUX DE LA LOIRE

Le Val de Loire compte un très grand nombre de monuments historiques dont ses majestueux châteaux le long du fleuve, retraçant et mettant en scène tous les faits de l'histoire de France : Chenonceau, Amboise avec le château royal et le château du Clos Lucé, Azay-le-Rideau, Chinon, Loches ... **Découvrez nos nombreux séjours Châteaux de la Loire**

Tri par : Aléatoire



RENAISSANCE DES CHATEAUX ET JARDINS

A partir de 108,00€ par personne
Durée : 2 jours/1 nuit

Échappez-vous le temps d'un week-end et les plus prestigieux témoignages de la Renaissance n'auront plus de secrets pour vous. Et pas question de repartir sans avoir visité une cave et dégusté le divin nectar du Val de Loire.

[Plus de détails](#)



JARDINS ROYAUX, JARDINS SECRETS

A partir de 153,00€ par personne
Durée : 3 jours/2 nuits

Venez flâner dans les jardins de Touraine et découvrir leurs richesses : Villandry et ses jardins à la Française ; Le Rivau et sa créativité contemporaine ou le surprenant Festival de Chaumont-sur-Loire...

[Plus de détails](#)



Marais-Poitevin.com

Groupes & assos

> Demande d'infos

> Recherche carte

Offres séjour

Durée :

Prix max :

Rechercher sur la carte
Nbre de réponses : **1**
[réinitialiser la recherche](#)

Séjour Venise Verte
2 jours

Approfondissez votre connaissance du Marais Poitevin Venez passer deux jours au coeur de la Venise Verte pour découvrir notre belle région. Nous réservons votre hébergement, vos re...

2 jours Tél. 05 49 35 90 47
Réservation obligatoire [+ d'info](#)

Mon Carnet de voyage
Vous n'avez sélectionné aucune offre

Venez passer deux jours au coeur de la Venise Verte pour découvrir notre belle région. Nous réservons votre hébergement, vos repas, vos visites en fonction de vos attentes... On s'occupe de tout, vous n'avez plus qu'à vous laisser guider et profiter de votre séjour.

Ce séjour comprend :

- La Promenade guidée et commentée en barque au coeur de la Venise Verte. Sur ce parcours d'une durée de 2H, les guides-bateliers de l'Embarcadère Cardinaud vous emmèneront découvrir certaines parties typiques de l'une des plus vastes zones humides d'Europe. Au rythme silencieux d'une poussée à la "pigouille" ou à la "pelle", vous glisserez le long de "canaux", "conches" ou "fossés".
- La location de vélos pour la demi-journée (itinéraire de promenade fourni). Vous découvrirez au cours de cette promenade l'autre visage du Marais, le long des chemins blancs et des canaux.
- La visite libre de la "Maison du Marais Poitevin" : installée dans la "Maison de la Coutume", ancienne résidence des percepteurs du droit dont devaient s'acquitter les bateaux qui empruntaient la Sèvre Niortaise. Véritable "écomusée", cette maison du Parc interrégional du Marais Poitevin témoigne de l'histoire, des traditions et de l'environnement des Marais Mouillés.
- 3 repas au restaurant (boissons non incluses).
- 1 nuit en chambre d'hôtes dans les environs de Coulon, catégorie 3 épis (ou équivalent), petit déjeuner inclus.



4

Les valorisations possibles

Itinérance

La composante de parcours d'itinérance élargis

« Grand Site »

Un site naturel d'envergure départemental visité à la journée, et de différentes manières

Court-séjours

Un court-séjour thématique autour de la Seille





Suite du travail



La traduction en scénario

Vers la validation d'une stratégie



1- SCENARIO DE DEVELOPPEMENT

Prévisions réalisées selon certaines hypothèses, et tenant compte des contraintes d'une situation touristique, économique, institutionnelle, etc.

Mettre en perspective l'incidence et les traductions des différents scénarios en termes :

- *D'ambition générale*
- *De développement de l'offre*
- *De clientèles*
- *D'effets économiques*
- *D'effets d'image*
- *De fréquentation*
- *De besoins de gouvernance*

2- AMBITION GENERALE ...

La thématique d'accroche, le fil conducteur, la porte d'entrée générale du territoire vis-à-vis de son offre touristique

Méthode de travail

- 1 réunion de travail avec les acteurs du territoire
- 1 réunion de travail avec l'OTSI
- 1 journée d'entretiens complémentaires
- 1 réunion du comité de pilotage

3- TRADUCTION EN STRATEGIE

La déclinaison concrète de la manière d'atteindre l'ambition validée :

- Enjeux et objectifs à atteindre
- Actions à mettre en oeuvre



Merci de votre attention

Suivi de l'étude sur le mini-site

Accès : www.tracestpi.com

Identifiant : seille

Mot de passe : tourisme