

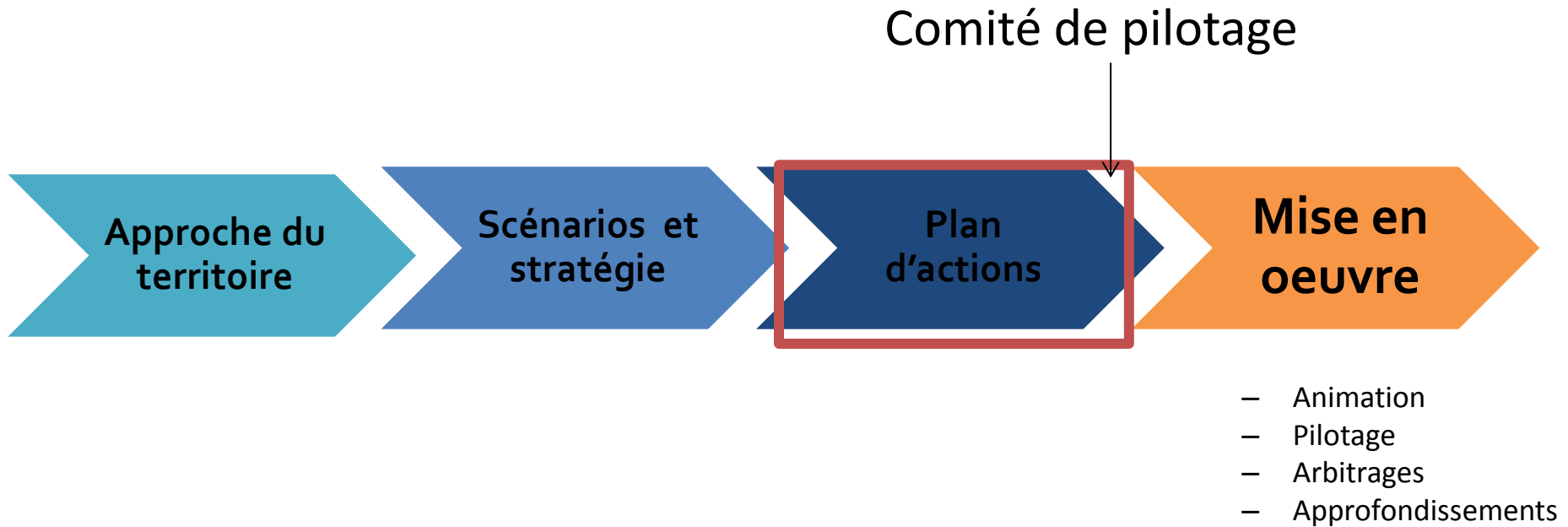


Etude de valorisation touristique de la Seille navigable

Phase 3 – Plan d'actions



La démarche d'étude



Un plan d'action

C'est...

- Un outil de planification
- Un outil qui illustre les grands partis-pris
- Un document « mémoire »
- Un document de cadrage

C'est n'est pas...

- Un document figé
- Une étude de faisabilité
- Un avant-projet détaillé
- Une succession de cahiers des charges



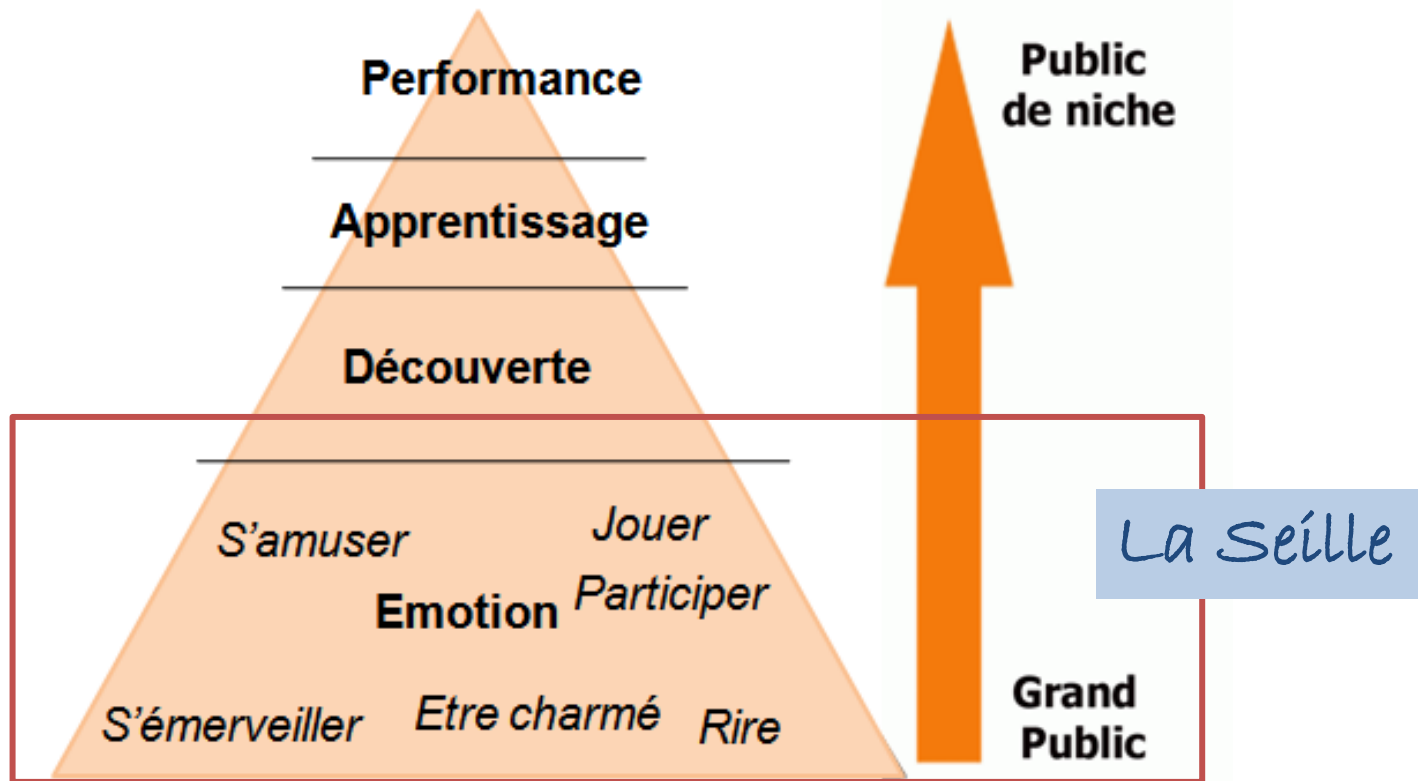
La stratégie de valorisation touristique



- 1. L'ambition et le positionnement**
- 2. La stratégie**

L'ambition et le positionnement

Faire de la Seille un « Grand Site » linéaire, cadre de visite à la journée



La stratégie

1

S'organiser autour d'un « contrat de canal » pour coordonner et animer le développement

2

Assurer une promotion et une mise en marché spécifique à la Seille

3

Mettre en place une politique d'accueil, d'activités et de services équilibrée, de la Truchère à Louhans



La traduction opérationnelle



- 1. Synthèse du programme**
2. Cadre de travail
3. Détails des actions

Synthèse

Axe 1 : S'organiser autour d'un « contrat de canal » pour coordonner et animer le projet touristique		PRIORITAIRE	COMPLEMENTAIRE
1.	Engager un « contrat de canal » sur la Seille en partenariat avec la Région Bourgogne et l'ensemble des communes concernées	X	
2.	Observer la fréquentation et les retombées économiques autour de la Seille		X

Axe 2 : Assurer une promotion et une mise en marché spécifique à la Seille		PRIORITAIRE	COMPLEMENTAIRE
1.	Mettre en œuvre un plan marketing propre à la Seille		
	<i>1.1 Identité visuelle et une signature propre à la Seille</i>	x	
	<i>1.2 Plan de commercialisation de l'OTSI</i>	x	
2.	Adapter les outils marketing de l'Office du tourisme		
	<i>2.1 Plan de communication à 3 ans</i>	x	
	<i>2.2 Site Internet propre à la Seille</i>	x	
	<i>3. Application de visite spécifique à la Seille avec un volet excursionniste et un volet plaisancier</i>		X
3.	Créer des produits touristiques autour de la Seille en lien avec l'ADT		X

L'intervention proposée

Axe 3 : Mettre en place une politique d'accueil, d'activités et de services équilibrée, de la Truchère à Louhans		PRIORITAIRE	COMPLEMENTAIRE
1.	Renforcer l'attractivité à la journée en développant de nouvelles activités		
	<i>1.1 Qualifier et viabiliser un linéaire vélo VTC de la Truchère à Louhans</i>	X	
	<i>1.2 Développement d'une plateforme de services dédiée aux mobilités douces</i>	X	
	<i>1.3 Création de boucles vélo et qualification des balades vertes existantes</i>		X
	<i>1.4 Parcours accrobranche et canopée en bord de Seille</i>		X
	<i>1.5 Chasse aux trésors familiale</i>		X
	<i>1.6 Sentier d'interprétation sur l'histoire de la Seille autour de Branges/Rancy</i>		X
	<i>1.7 Scénovision autour de la thématique des « chaises » à Rancy</i>		X
	<i>1.8 Mini-parc animalier animaux de la Seille</i>		X
2.	Développer ou conforter 5 aires de services en bord de Seille	X	
3.	Développer une signalétique unifiée en bord de Seille et améliorer la signalétique fluviale existante	X	
4.	Développer un axe d'itinérance avec un autre Pays du département		X



La traduction opérationnelle de cette stratégie



1. Synthèse du programme
- 2. Cadre de travail**
3. Détail des actions

Cadre de travail

CAPITALISER SUR LES ACTIVITES EXISTANTES ET SITES DÉJÀ AMENAGES !!

La Truchère :

- Location de bateaux électriques
- Bateau promenade
- Réserve naturelle et Etang Fouchet

Sermoyer : Site des charmes

(Pont de Vaux : Maison de l'Eau et bateau promenade)

Cuisery:

- Centre Eden - Village du livre
- Visite de l'ancienne biscuiterie
- Parcours Ecopagayeurs
- Parcours no-kill Black bass

Rancy:

- Ecomusée de la Chaise

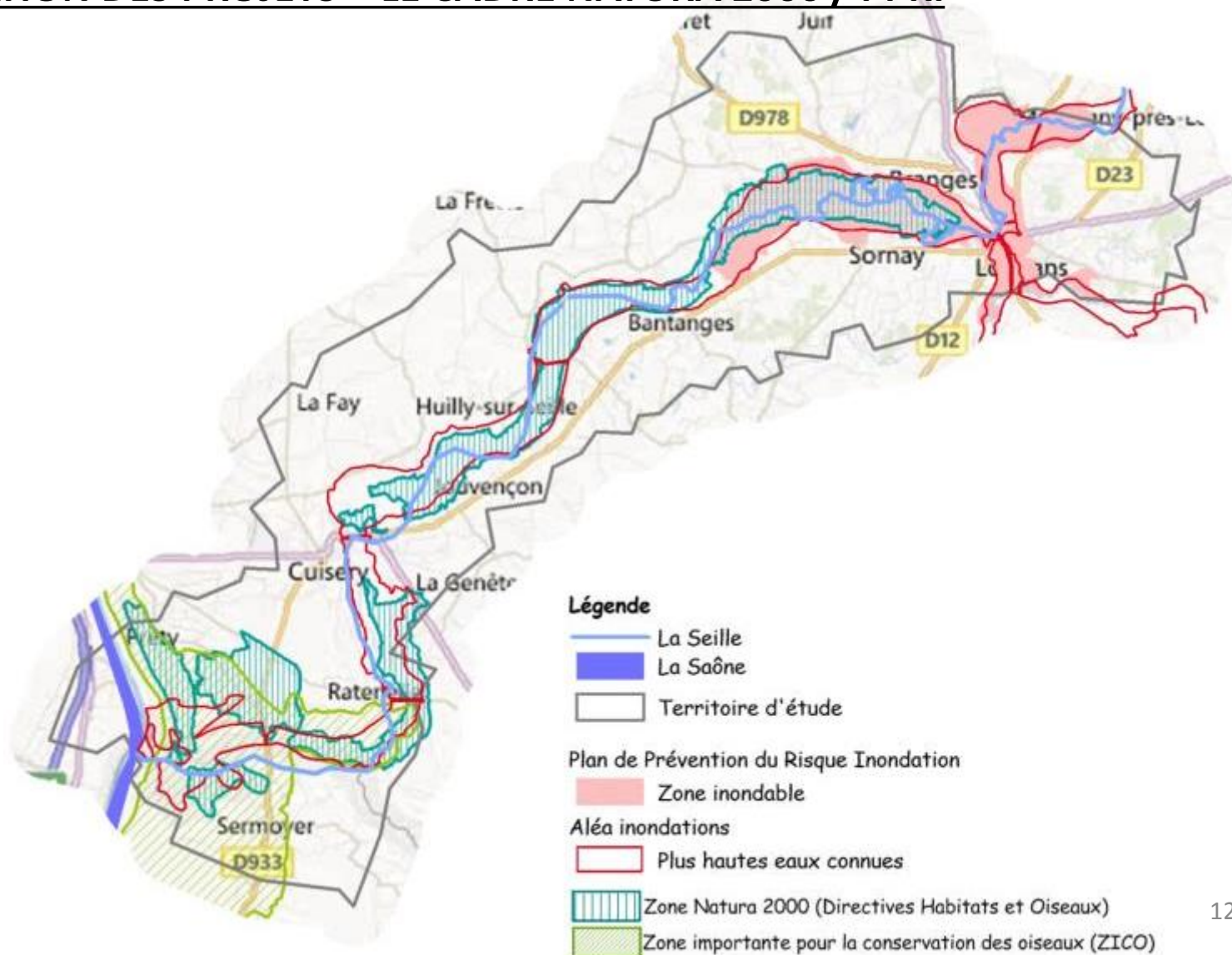
Louhans :

- Hôtel Dieu / Ecomusée
- Marché hebdomadaire / visite de ville
- Canoë kayak
- Bateau promenade



Une palette d'activités déjà
conséquente à mieux
promouvoir, commercialiser et
coordonner

LA LOCALISATION DES PROJETS – LE CADRE NATURA 2000 / PPRI



LA LOCALISATION DES PROJETS – LE CADRE NATURA 2000

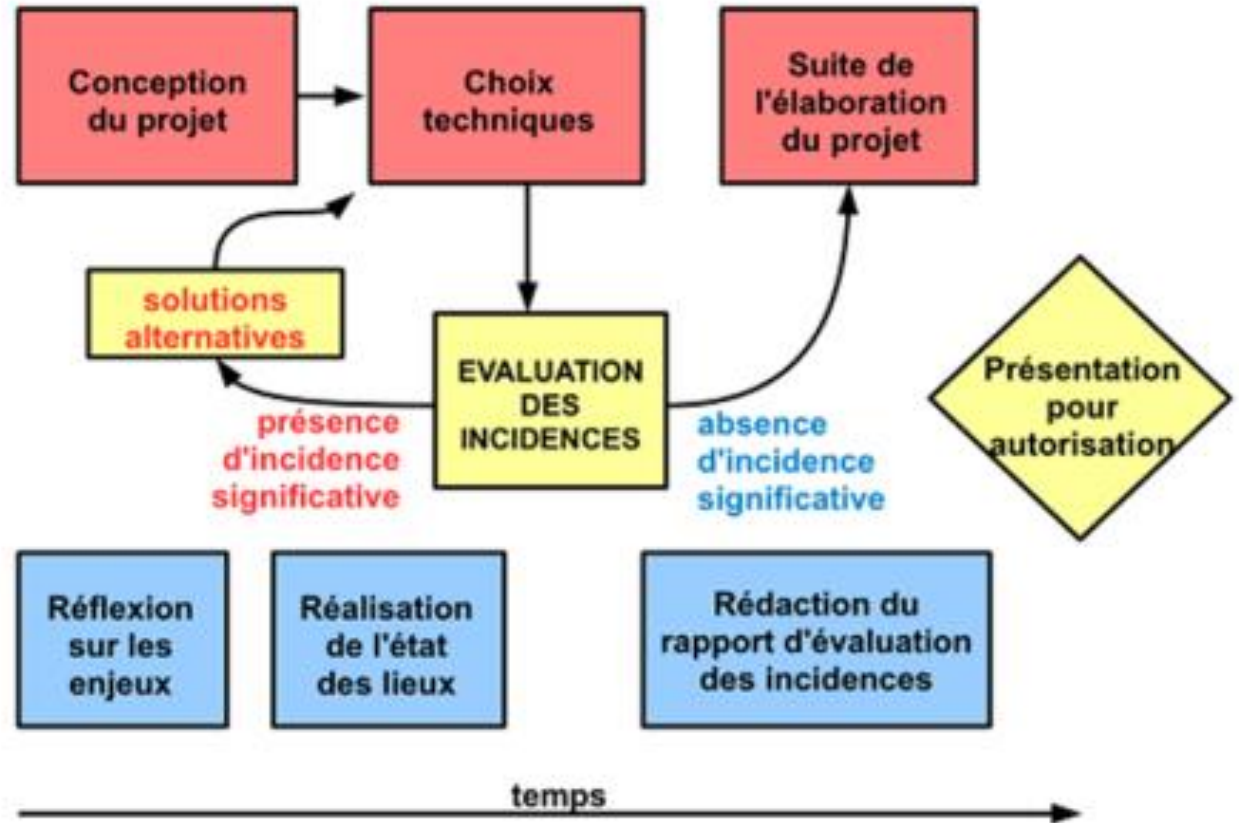
Principes liés à l'étude de l'incidence des projets

- Projets soumis à étude sont ceux désignés dans les listes nationales et locales (*nota : la liste locale 71 / Seille est en cours d'actualisation et sera définie autour de septembre 2013*)

- S'il est nécessaire de faire une évaluation d'incidence, un travail de présentation du projet doit être opéré en amont et comprend :
 - Localisation et plan du projet
 - Evaluation préliminaire des incidences (*démarche simplifiée/approfondie*)
 - Evaluation incidence : analyse des différents effets (*permanents et temporaires, directs et indirects, cumulés avec ceux d'autres activités*).
 - => Mesure de réductions et de suppression des incidences (*modification de certains points du projet / Travail en lien avec l'EPTB*)

Cadre de travail

L'incidence et la conduite d'un projet



Cadre de travail

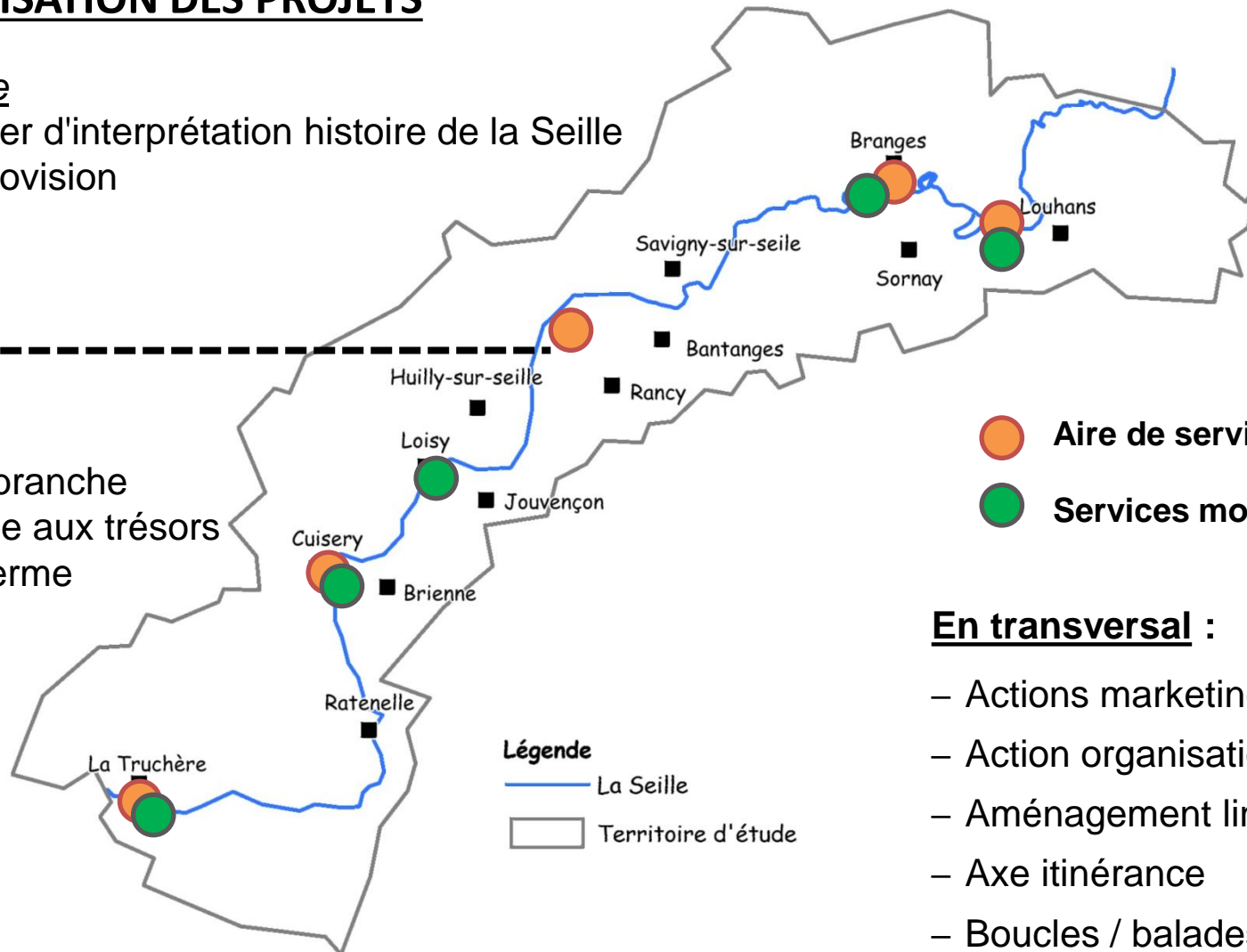
LA LOCALISATION DES PROJETS

Patrimoine

- Sentier d'interprétation histoire de la Seille
- Scénovision

Nature

- Accrobranche
- Chasse aux trésors
- Mini-ferme



- Aire de services
- Services mobilités douces

En transversal :

- Actions marketing
- Action organisation
- Aménagement linéaire
- Axe itinérance
- Boucles / balades
- Signalétique

Cadre de travail

Développer de nouvelles activités	Positionnement	Possible Incidence Natura 2000	Localisation vis-à-vis de la Seille
Linéaire vélo VTC de la Truchère à Louhans	<i>Transversal</i>	<i>Moyenne</i>	<i>Bord de seille</i>
Plateforme de services dédiée aux mobilités douces	<i>Transversal</i>	<i>Faible</i>	<i>Existant</i>
Création de boucles vélo et qualification des balades vertes existantes	<i>Transversal</i>	<i>Faible</i>	<i>+/- 5 km</i>
Parc Accro et canopée en bord de Seille	<i>Nature</i>	<i>Forte</i>	<i>+/- 10 km</i>
Chasse aux trésors familiale	<i>Nature</i>	<i>Faible</i>	<i>Bord de seille</i>
Sentier d'interprétation sur l'histoire de la Seille	<i>Patrimoine</i>	<i>Faible</i>	<i>Bord de seille</i>
Scénovision autour de la thématique des « chaises » à Rancy	<i>Patrimoine</i>	<i>Faible</i>	<i>Existant</i>
Mini-parc animalier animaux de la Seille	<i>Mixte</i>	<i>Moyenne</i>	<i>+/- 10 km</i>



La traduction opérationnelle de cette stratégie



1. Synthèse du programme
2. Cadre de travail
- 3. Détail des actions**

Synthèse 2013/2018

STRATEGIE DE VALORISATION		FINANCEMENT				
Axe 1 : S'organiser autour d'un « contrat de canal » pour coordonner et animer le projet touristique		Budget Total € HT	Financements à mobiliser	Contrat de Canal	Appels à projet ADT	Taxe de séjours
1.	Engager un « contrat de canal » sur la Seille en partenariat avec la Région Bourgogne et l'ensemble des communes concernées	80 000 €	Fct / AMO	50 000 €		
2.	Observer la fréquentation et les retombées économiques autour de la Seille	Opéré en lien avec le CRT via le contrat de canal				
Axe 2 : Assurer une promotion et une mise en marché spécifique à la Seille		Budget Total € HT	Financements à mobiliser	Contrat de Canal	Appels à projet ADT	Taxe de séjours
1.	Mettre en œuvre un plan marketing propre à la Seille					
	1.1 Identité visuelle et une signature propre à la Seille	5 000 €	0 €			5 000 €
	1.2 Plan de commercialisation de l'OTSI	Fct	-			
2.	Adapter les outils marketing de l'Office du tourisme					
	2.1 Plan de communication à 3 ans	80 000 €	38 000 €	32 000 €		10 000 €
	2.2 Site Internet propre à la Seille	15 000 €	4 000 €	6 000 €		5 000 €
	3. Application de visite spécifique à la Seille avec un volet excursionniste et un volet plaisancier	20 000 €	7 000 €	8 000 €		5 000 €
3.	Produits touristiques autour de la Seille en lien avec l'ADT	Fct	-			
Axe 3: Mettre en place une politique d'accueil, d'activités et de services équilibrée, de la Truchère à Louhans		Budget Total € HT	Financements à mobiliser	Contrat de Canal	Appels à projet ADT	Taxe de séjours
1.	Renforcer l'attractivité à la journée en développant de nouvelles activités					
	1.1 Qualifier et viabiliser un linéaire vélo VTC de la Truchère à Louhans	1 710 000 €	1 510 000 €	200 000 €		
	1.2 Développement d'une plateforme de services dédiée aux mobilités douces	80 000 €	48 000 €	32 000 €		
	1.3 Création de boucles vélo et qualification des balades vertes existantes	45 000 €	27 000 €	18 000 €		
	1.4 Parcours accrobranche et canopée en bord de Seille	200 000 €	Privé			
	1.5 Chasse aux trésors familiale	65 000 €	39 000 €	26 000 €		
	1.6 Sentier d'interprétation sur l'histoire de la Seille autour de Branges/Rancy	60 000 €	36 000 €	24 000 €		
	1.7 Scénovision autour de la thématique des « chaises » à Rancy	400 000 €	240 000 €	160 000 €		
	1.8 Mini-parc animalier animaux de la Seille	800 000 €	600 000 €	200 000 €		
2.	Développer ou conforter 5 aires de services en bord de Seille	375 000 €	225 000 €	150 000 €		
3.	Développer une signalétique unifiée en bord de Seille et améliorer la signalétique fluviale existante (volet fluvial pris en charge par VNF au titre du contrat de canal)	100 000 €	60 000 €	40 000 €		
4.	Développer un axe d'itinérance avec un autre Pays du département	40 000 €	10 000 €	16 000 €	30 000 €	
TOTAL		4 075 000 €	2 844 000 €	962 000 €	30 000 €	25 000 €

Qualifier et viabiliser un linéaire VTC de la Truchère à Louhans



Principes

- Offrir un cheminement qualifié, à partager en famille à proximité de la Seille

Etapes de mise en oeuvre

1. Validation de l'itinéraire
2. Etude avant mise en oeuvre
 - Choix des revêtements au regard des enjeux environnementaux et des pratiquants attendus,
 - Mise en sécurité de l'itinéraire / gestion des accès,
 - Etudes environnementales,
 - Concertation / conflits d'usages,
 - Approche juridique et foncière, ...

Maîtrise d'ouvrage : Cdc/C

Sont les opérateurs

Animent et coordonnent

Participent en ingénierie

Sensibilisent

Partenaires techniques

- Région
- VNF

Partenaires financiers

- Région au titre du Contrat de canal

Investissement

2M€ HT

Phasage : 2015-2018

Importance de l'action

Prioritaire



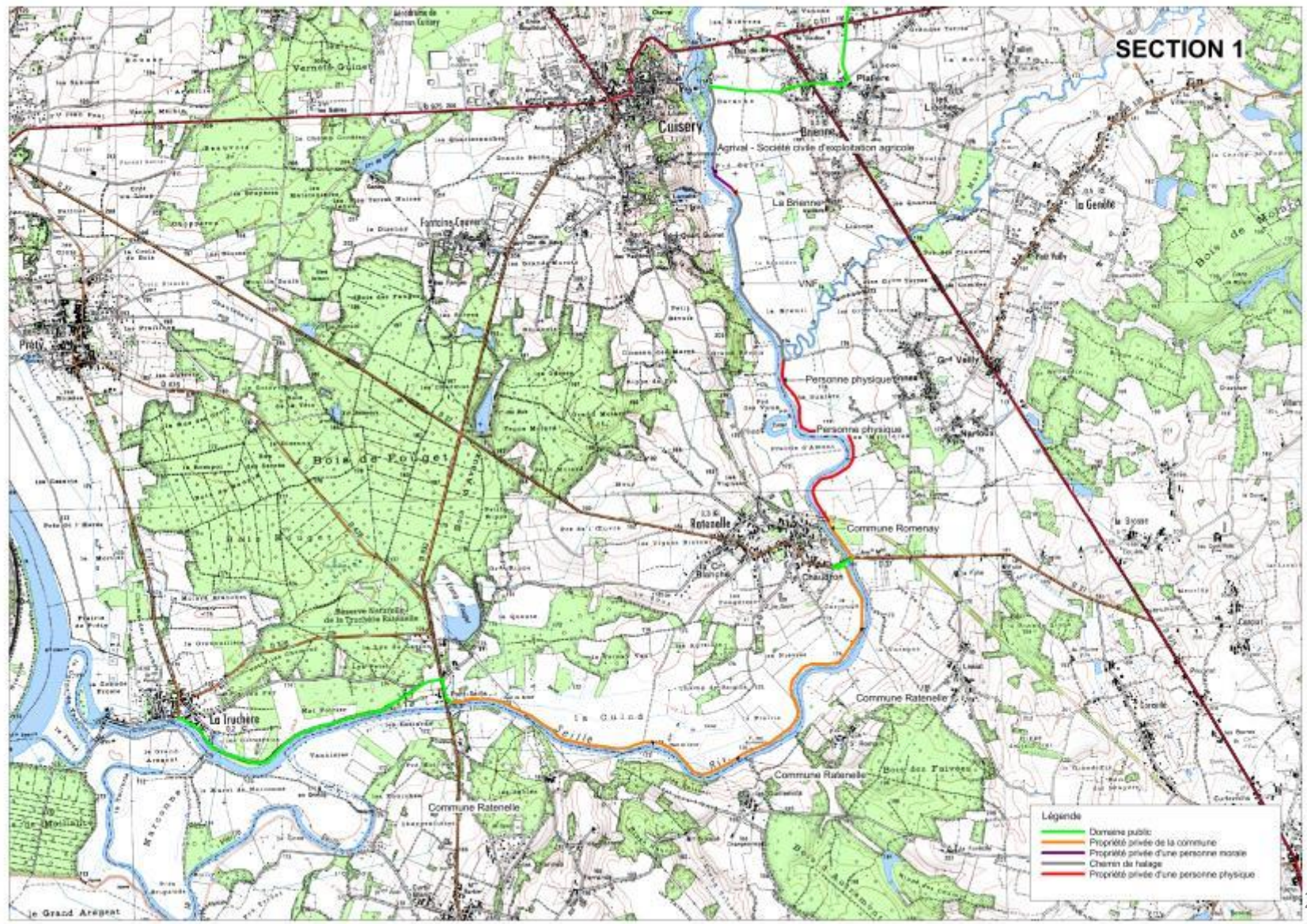
Complémentaire



Qualifier et viabiliser un linéaire vélo/VTC de la Truchère à Louhans



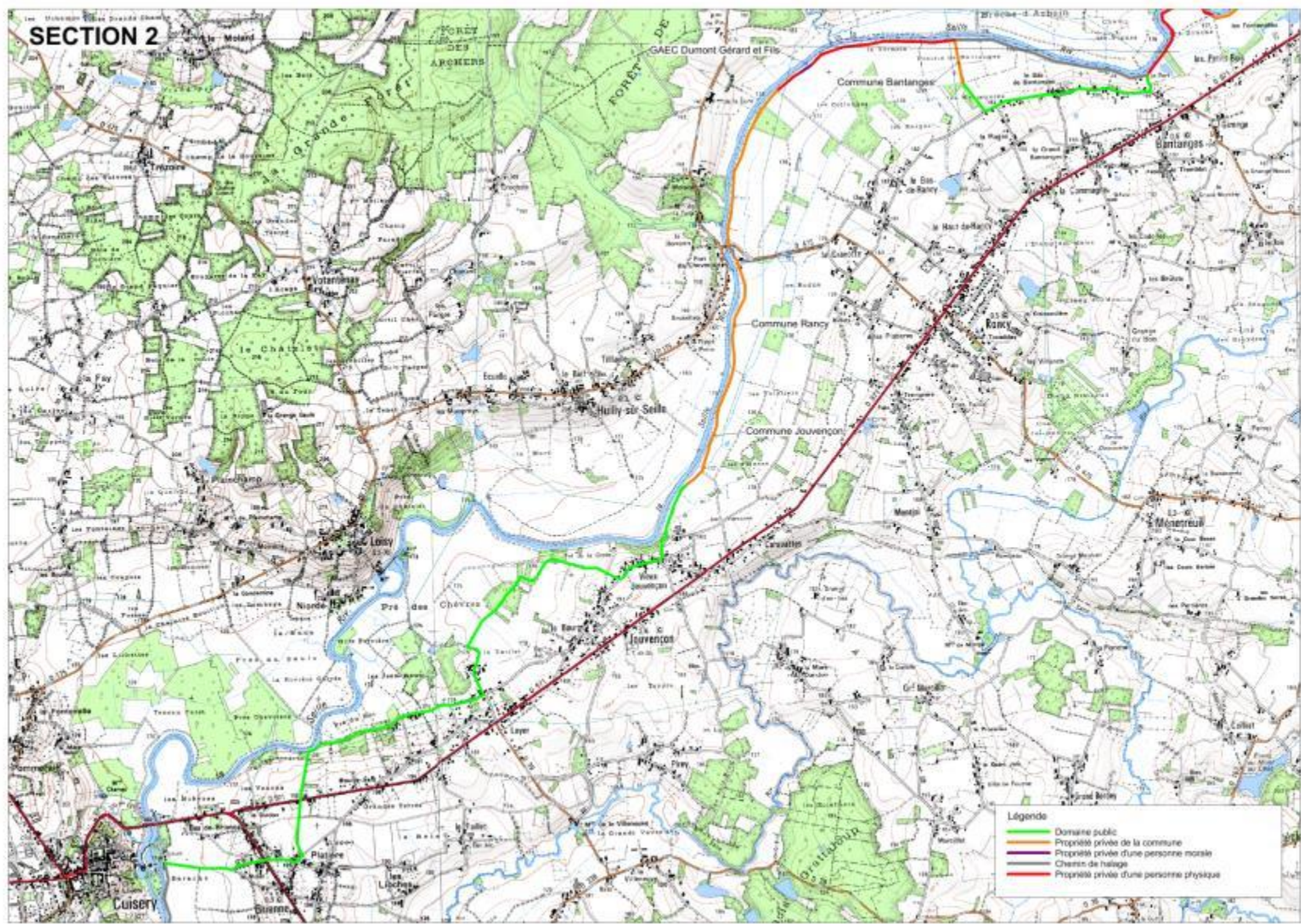
Le linéaire actuellement



Qualifier et viabiliser un linéaire vélo/VTC de la Truchère à Louhans



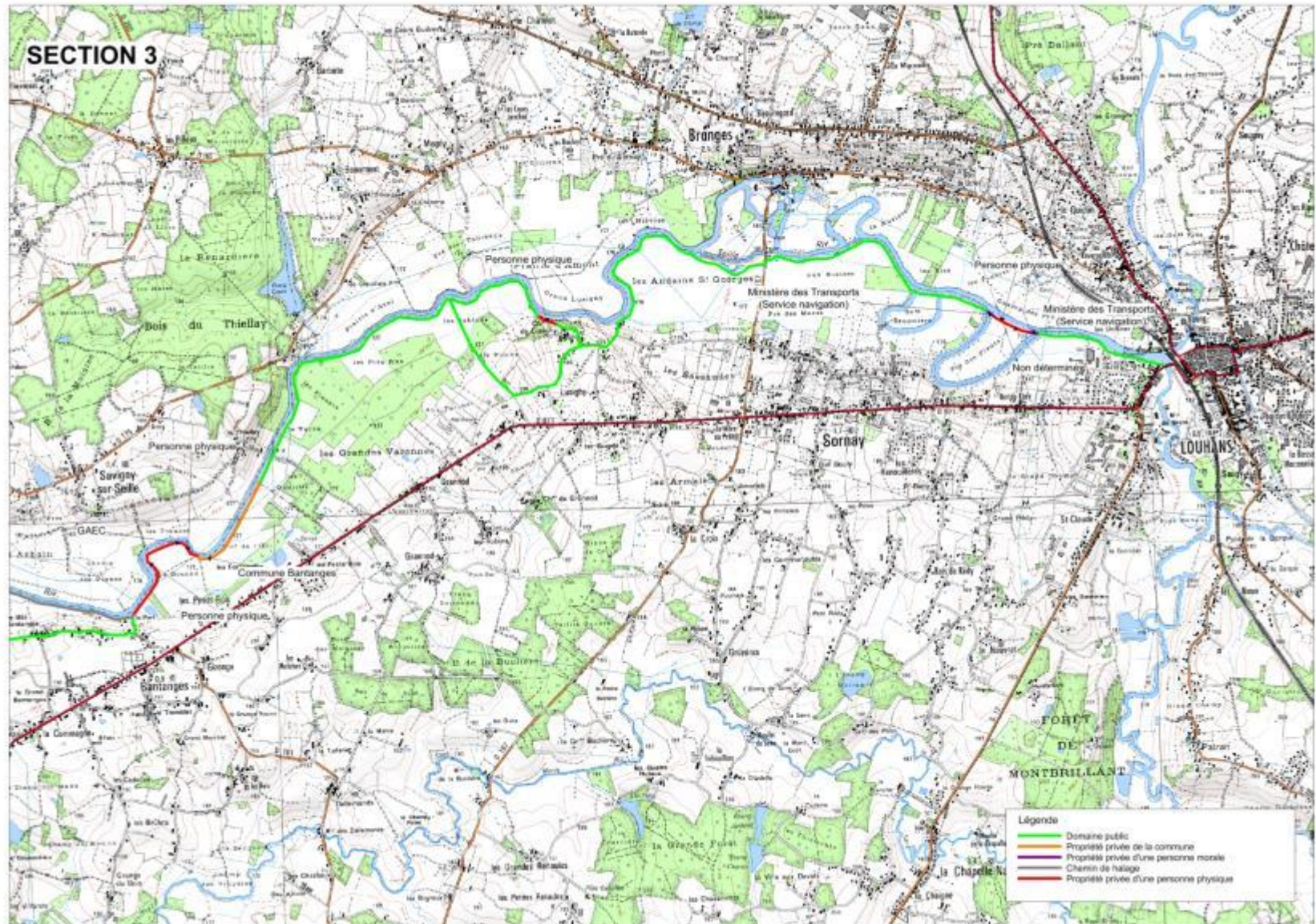
Le linéaire actuellement



Qualifier et viabiliser un linéaire vélo/VTC de la Truchère à Louhans



Le linéaire actuellement



Qualifier et viabiliser un linéaire vélo VTC de la Truchère à Louhans



Pour les sections revêtues (voie communale) : aucun coût d'infrastructure

Pour les sections revêtues en empierré :

- o entretien courant des communes

Pour les sections non revêtue

Création chemin empierré
90 000 € HT / km

Création en chemin bi-couche type voie bleue :
100 000 € HT / km

Création en enrobé type voie verte
120 000 € HT / km

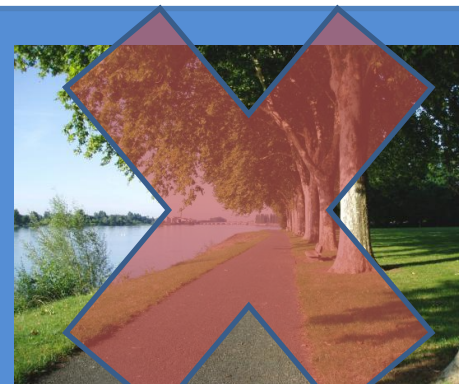


1 710 000 € HT



2 400 000 € HT

Non recommandé compte tenu des ambiances



2 900 000 € HT

Non recommandé / des enjeux environnementaux

Qualifier et viabiliser un linéaire vélo VTC de la Truchère à Louhans – variante 1



Avec l'utilisation d'une section de route revêtue entre Jovençon et Bantanges, le coût de l'opération d'aménagement d'un linéaire pour les familles, de type VTC, est ramené à 1 224 000 € HT environ.

Pour les sections non revêtue

Création chemin empierré
90 000 € HT / km



1 224 000 € HT

Création en chemin bi-couche type voie bleue :
100 000 € HT / km



2 400 000 € HT

Non recommandé compte tenu des ambiances

Création en enrobé type voie verte
120 000 € HT / km



2 900 000 € HT

Non recommandé / enjeux environnementaux



- Une variante pourrait également consister à n'ouvrir cet itinéraire, à court terme, qu'à la pratique du VTT, afin de communiquer rapidement sur ce produit et ne pas attendre sa mise en service pour la famille et le VTC.
- En l'état, avec un passage régulier (2 à 3 fois par an) pour assurer la fauche des herbes, l'itinéraire est praticable en **VTT moyennant**
- Un coût d'entretien annuel estimé :
 - 11 400 € pour le fauchage mécanique
 - 7 800 € pour le traitement régulier des assiettes

Développer une plateforme de services dédiée aux mobilités douces



Principes

- Stations de location de vélos, segway, canoë ...
- Partenariat avec des professionnels du territoire pour permettre de rendre son équipement ailleurs sur le territoire
- Mutualisation de l'entretien et du réapprovisionnement
- Mutualisation gestion et promotion

Etapes de mise en oeuvre

1. Validation des partenaires
2. Validation des modalités d'un contrat de partenariat autour de l'organisation (gestion, réparation...) et de la rémunération des services proposées
3. Développement des outils de promotion des services



Ex : Montbard
Possibilité de location à Montbard et de les rendre dans une autre Vélo'station partenaire située le long du Canal de Bourgogne : Migennes, Auxerre, Tonnerre, Ancy-le-Franc, Pouilly-en-Auxois, Dijon.

Maîtrise d'ouvrage : OT

Sont les opérateurs

Animent et coordonnent

Participent en ingénierie

Sensibilisent

Partenaires techniques

- Région
- VNF

Partenaires financiers

- Région au titre du Contrat de canal

Investissement

~ 80 000 € HT

Phasage : 2016

Importance de l'action

Prioritaire



Complémentaire



Développer une plateforme de services dédiée aux mobilités douces

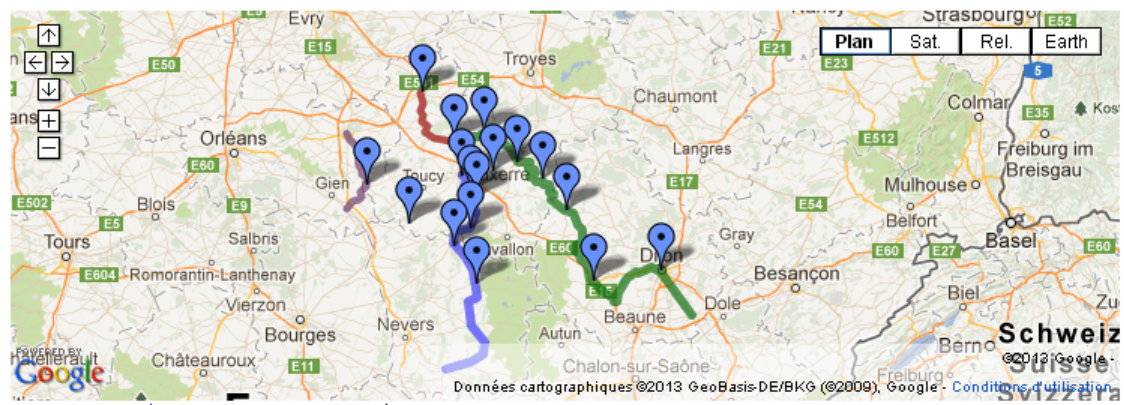


[Vélos & Tarifs](#)

[Conditions de vente](#)

Location de vélo en Bourgogne ▶ Canal de Bourgogne, Canal du Nivernais et autres belles balades en Bourgogne...

Réservez votre [vélo](#) dans la vélo'station de votre choix et rendez-le où vous voulez* !



Allez-y à vélo, revenez en train !

Afficher la carte [Vélibourgogne](#) dans une autre fenêtre

▶ [Je réserve mon vélo en ligne...](#)

[Voir nos vélos & tarifs](#)

1 Taille et nombre des vélos :

Femme	Nombre	Homme	Nombre
Jusqu'à 1.60m :	<input type="text" value="0"/>	Jusqu'à 1.65 m :	<input type="text" value="0"/>
1.60 m à 1.70 m :	<input type="text" value="0"/>	1.65 m à 1.75 m :	<input type="text" value="0"/>
1.70 m et plus :	<input type="text" value="0"/>	1.75 m et plus :	<input type="text" value="0"/>

2 Date & lieux :

Date départ *

Date arrivée *

* [Info dates vélo'stations !](#)

[Services pratiques...](#)

[Séjours vélo tout inclus](#)

[Transfert de vos bagages à chaque étape](#)

[Contact](#)

Développer une signalétique unifiée en bord de Seille et améliorer la signalétique fluviale existante



Principes

- Pré-signalisation routière d'accès (grands axes) - 15
- Signalisation sites de loisirs (dernier carrefour) - 15
- Signalisation aires d'accueil (dernier carrefour) - 6
- Signalisation de jalonnement bords de seille
- Signalétique circuits vélo

Mise en œuvre

- Sélection



15 000 € HT pose comprise
1000 € / panneau

Directionnel dernier carrefour : 15 000 € HT pose comprise

Jalonnement itinéraire : Pour 40 km d'itinéraire à jalonner
25 000 €



Panneau type DV20
Signalisation de position

Maîtrise d'ouvrage : SM/CDC

Sont les opérateurs

Animent et coordonnent

Participent en ingénierie

Sensibilisent

Partenaires techniques

- Syndicat Basse Seille
- CG 71
- VNF

Partenaires financiers

- Région au titre du Contrat de canal

Investissement

~ 100 K€ HT (*études et fournitures*)

Phasage : 2014_2015

Importance de l'action

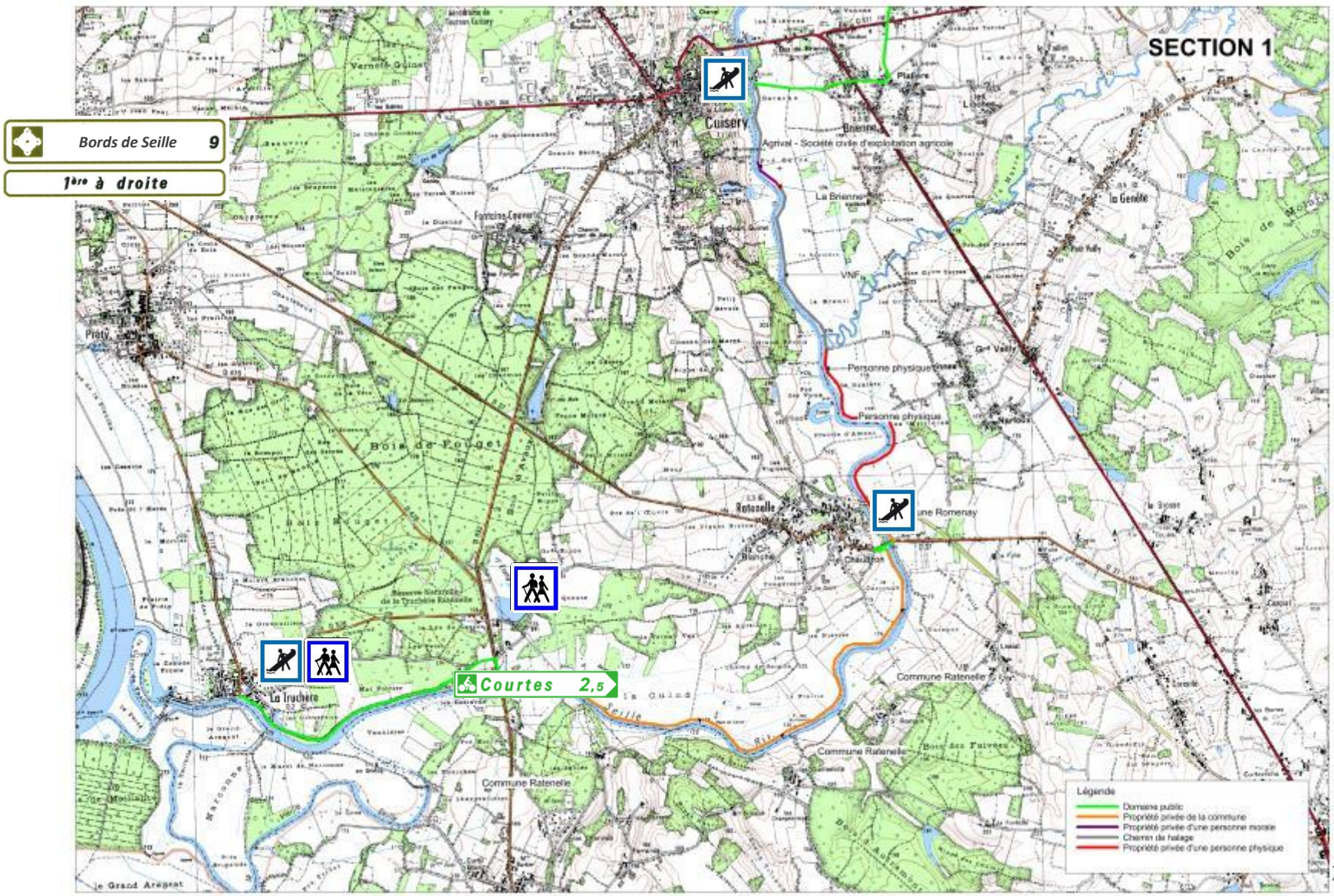
Prioritaire



Complémentaire



Développer une signalétique unifiée en bord de Seille et améliorer la signalétique fluviale existante



Qualifier et mettre en place une offre de balades à pied et à vélo, en canoë

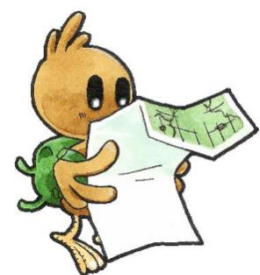


Principes

- Proposer au départ de la rivière Seille une offre sélective d'itinéraires
- Proposer des fiches descriptives téléchargeables
- Assurer un entretien réguliers des itinéraires
- 5 balades à pied, 5 à vélo, 2 en canoë

Mise en œuvre

- Sélection des parcours
- Création de boucles à vélo
- Elaboration des contenus descriptifs
- Edition et diffusion des brochures



Univers de référence

Investissement

~ 45 K€ HT (ingénierie, qualification des itinéraires et éditions)

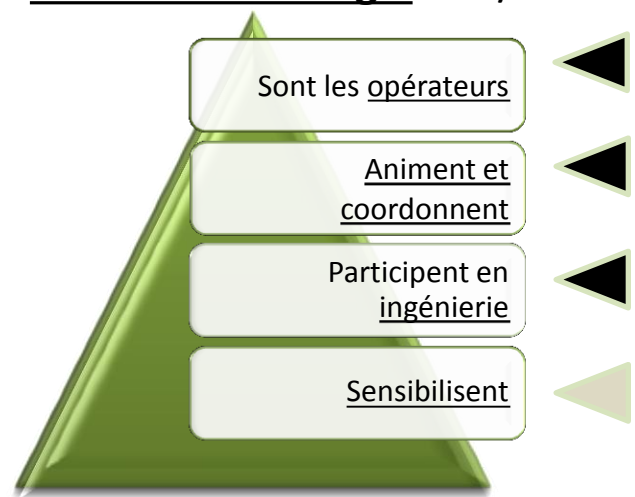
Phasage : 2014_2015

Importance de l'action

Prioritaire

Complémentaire

Maîtrise d'ouvrage : OT/Communes Partenaires techniques

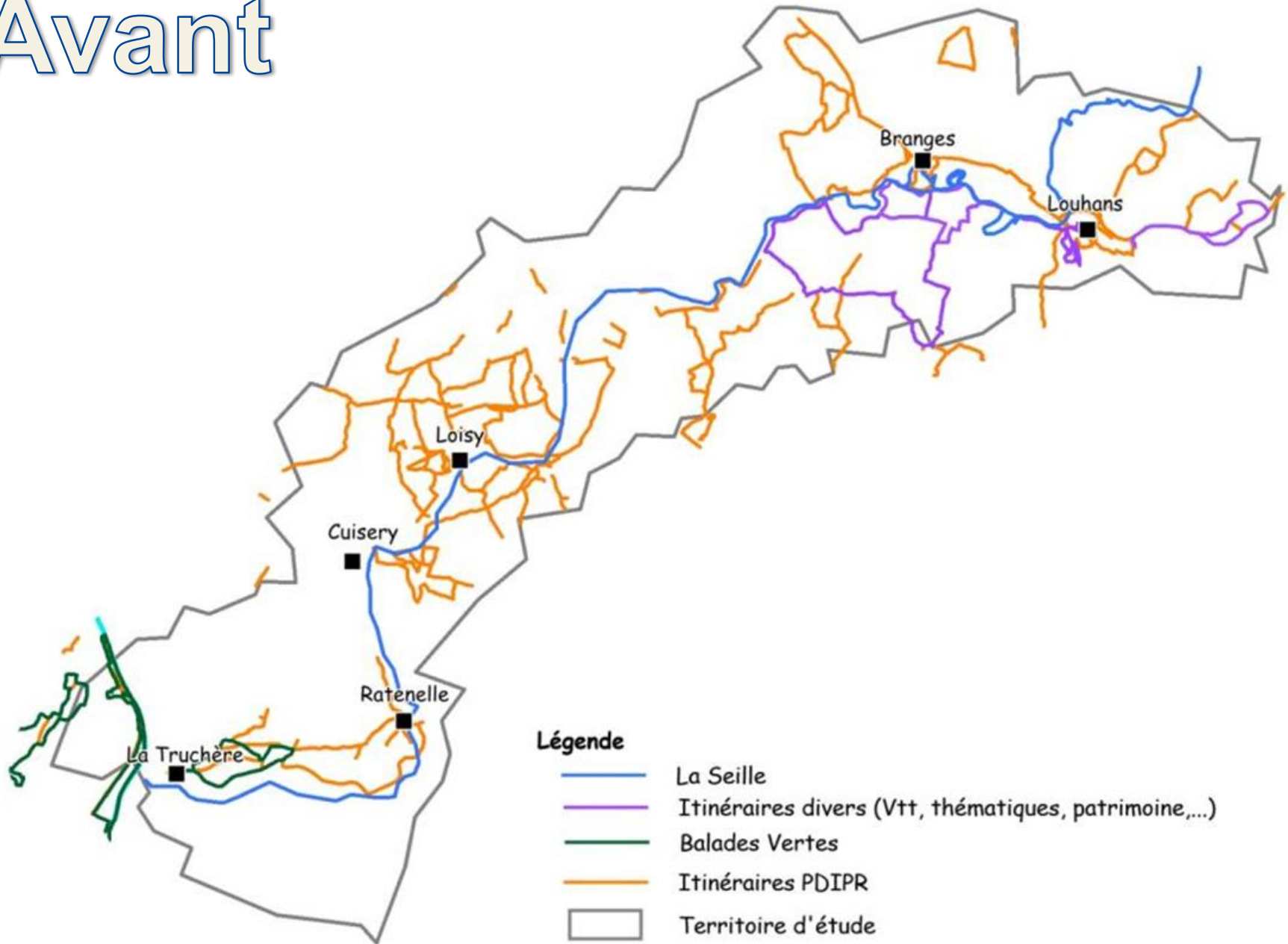


- Région
- CDC

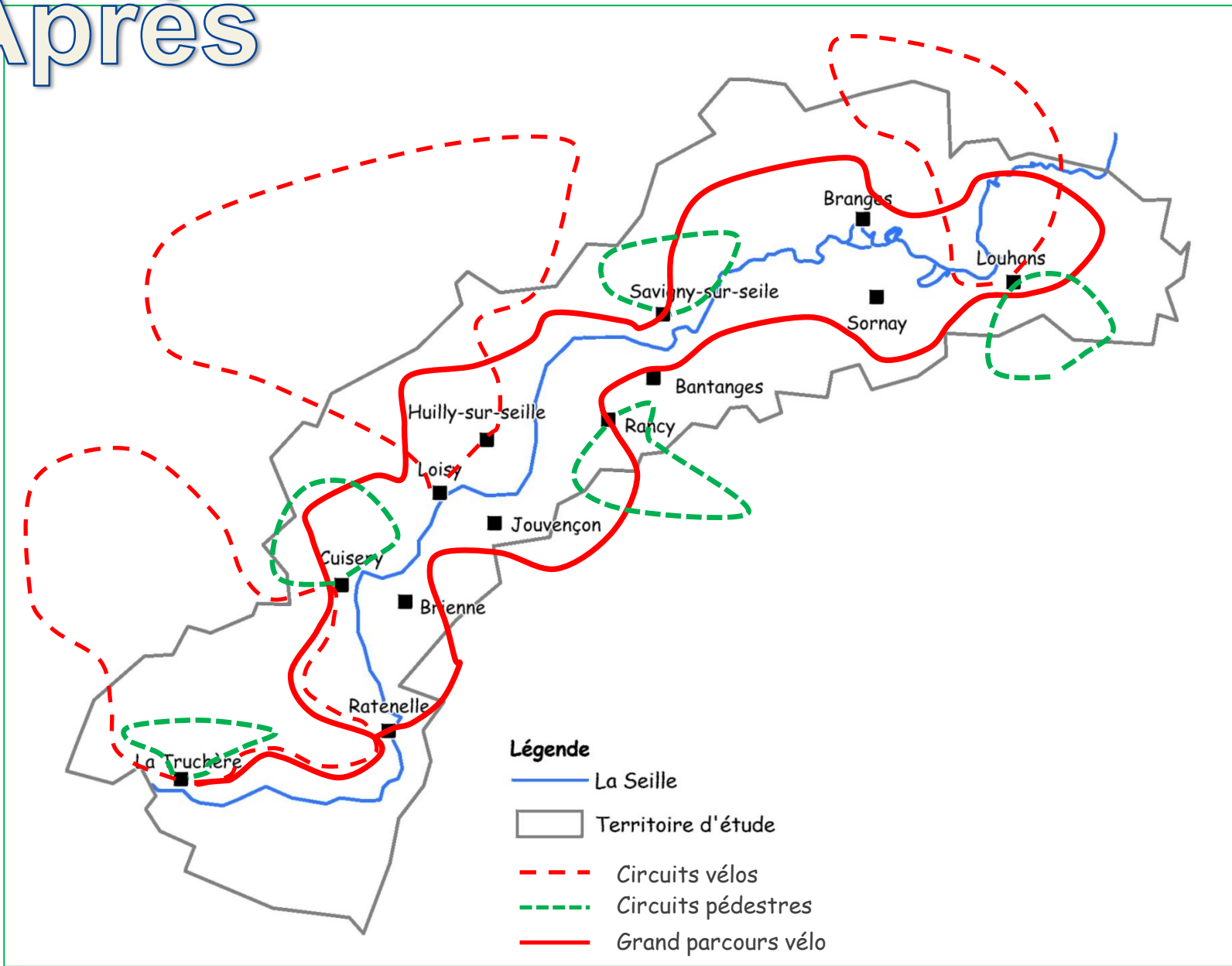
Partenaires financiers

- Région au titre du Contrat de canal
- CDC

Avant



Après



Développer un produit d'itinérance avec un autre Pays du département



Principes & Contenu

- Création d'un concept d'itinérance reliant deux pays (Louhans/Cluny)
- Edition d'une brochure et/ou d'une application de découverte
- Mise en vente de produits forfaitisés

Mise en œuvre – Appel à projet

- Montage du projet avec les territoires voisins
- *Création des contenus éditoriaux*
- *Conception des outils*
- *Promotion*
- *Commercialisation*

Univers de référence



Maîtrise d'ouvrage : SM

Sont les opérateurs

Animent et coordonnent

Participent en ingénierie

Sensibilisent

Partenaires techniques

- Autre Pays du dépt
- Région
- ADT
- VNF
- Services routes CG 71

Partenaires financiers

- Région au titre du Contrat de canal
- ADT 71 dans le cadre « Appel à projet »

Investissement

~ 40 K€ HT *d'ingénierie et de budget de promotion*

Phasage : 2013/2014

Importance de l'action

Prioritaire



Complémentaire



Parcours accro en bord de Seille



Principes

- Offrir une activité à partager en famille à proximité de la Seille

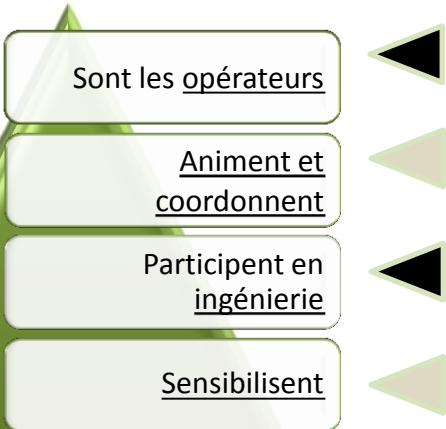
Etapas de mise en oeuvre

1. Validation du site
2. Appel à projet et recherche d'investisseurs



Ex : Odyssée Verte ONF-Rambouillet

Maîtrise d'ouvrage : SM / Privée



Partenaires techniques

- EPTB
- Région
- VNF

Partenaires financiers

- Région au titre du Contrat de canal

Investissement

~ 200 K€ HT

Phasage : 2017

Importance de l'action

Prioritaire

Complémentaire



Principes

- Téléchargement d'une application gratuite sur iPhone ou sur Android (possibilité kit papier payant)
- Réalisation de ballades associée à des énigmes d'observation, de déduction ou de connaissances, à résoudre tout au long du parcours
- La résolution de l'ensemble des énigmes donne droit à un lot.

Etapes de mise en œuvre

1. Rédaction d'un cahier des charges
2. Publication appel d'offres
3. Choix prestataire spécialisé
4. Création et test
5. Promotion et commercialisation



Ex : OTSI des Sources du Lac d'Annecy

Maîtrise d'ouvrage : OTSI

Sont les opérateurs

Animent et coordonnent

Participent en ingénierie

Sensibilisent

Partenaires techniques

- EPTB
- Région

Partenaires financiers

- SM
- Région au titre du Contrat de canal

Investissement

~ 65 000 € HT

Phasage : 2016

Importance de l'action

Prioritaire



Complémentaire





Principes

- Proposer une offre alternative de randonnée à faire en groupe (notamment la cible « sénior »)
- Développer un outil qui permette de découvrir le patrimoine local et de comprendre le lien entre la Seille et le territoire

Etapas de mise en œuvre

- Validation itinéraire
- Définition de la thématique de l'interprétation
- Ecriture du scénario de visite
- Définition des unités d'interprétation
- Cahier des charges (fourniture et pose)
- Définition de la charte graphique / design
- Fourniture et pose (marché public)



Ex : Epopée des flotteurs de Bois - Clamecy

Maîtrise d'ouvrage : Cdc

Sont les opérateurs

Animent et coordonnent

Participent en ingénierie

Sensibilisent

Partenaires techniques

- OTSI
- Ecomusée
- VNF
- Services département
- EPTB

Partenaires financiers

- Région au titre du Contrat de canal

Investissement

~ 60 000 € HT (Etude et pose 10 stations)

Phasage : 2016

Importance de l'action

Prioritaire



Complémentaire



Scénovision autour de la « chaise » à Rancy



Principes

Le Scénovision® est un principe d'animation scénographique qui, par le biais de la mise en scène et de l'audiovisuel, fait partager une histoire au visiteur.

Les décors et techniques de mise en scène (gérées par informatique) permettent de faire partager aux visiteurs les émotions et les enjeux d'un site au travers de la vie de personnages fictifs.

Mise en oeuvre

1. Définition des bases du scénario
2. Signalétique Seille-Ecomusée
3. Appel à projet
4. Lancement études techniques et réalisation



Ex : La prod est dans le pré - Scénovision de Bénévent-l'Abbaye

Maîtrise d'ouvrage : Ecomusée

Sont les opérateurs

Animent et coordonnent

Participent en ingénierie

Sensibilisent

Partenaires techniques

- Région
- Département
- Cdc

Partenaires financiers

- Région au titre du Contrat de canal
- Département

Investissement

~ 400 K€ HT

Phasage : 2018

Importance de l'action

Prioritaire



Complémentaire



Mini-parc animalier sur les animaux de la Seille



Principes

- Capturer un public familial autour des 3-12 ans
- Présenter les animaux vivants autour et en lien avec la Seille (poules, bovins, faune sauvage, poissons et oiseaux...)
- Valorisation ferme de Sagy si le projet n'est pas viable en bord de Seille ?

Etapas de mise en oeuvre

1. Etude de faisabilité (incidence, contenu, financement et exploitation)
2. AMO de conception et réalisation
3. Recherche d'un contrat DSP



Ex : Parc animalier Souppes-sur-Loing

Maîtrise d'ouvrage : SM

Sont les opérateurs

Animent et coordonnent

Participent en ingénierie

Sensibilisent

Partenaires techniques

- Région
- Département
- Cdc

Partenaires financiers

- Région au titre du Contrat de canal
- Département

Investissement

~ 800 K€ HT (*hors études préalables*)

Phasage : 2019

Importance de l'action

Prioritaire



Complémentaire



Conforter et développer 5 aires de services en bord de Seille



Principes

- Garantir un accueil qualitatif en bord de rivière
- Favoriser les arrêts et haltes aux endroits où il y a des activités marchandes
- Capitaliser sur les sites déjà aménagés

Des interventions à calibrer selon les sites

- **La Truchère** : qualification légère parking, aire de jeux, appontements
- **Cuisery** : Signalétique accès centre, appontements, synergie camping
- **Rancy** : Signalétique accès bourg/musée, appontements, tables, bulles contemplatives
- **Branges** : jeux espace-enfant, aire pique-nique, appontements (déjà prévus bourg)
- **Louhans** : appontements courte-durée, qualification canalous et camping-car



Univers de référence

Maîtrise d'ouvrage : Cdc

Sont les opérateurs

Animent et coordonnent

Participent en ingénierie

Sensibilisent

Partenaires techniques

- Région
- VNF
- EPTB
- Syndicat Basse Seille

Partenaires financiers

- Région au titre du Contrat de canal

Investissement

~ 400 K€ HT (*hors études*)

Phasage : 2014-2015

Importance de l'action

Prioritaire



Complémentaire



Mettre en œuvre un plan marketing propre à la Seille



Principes

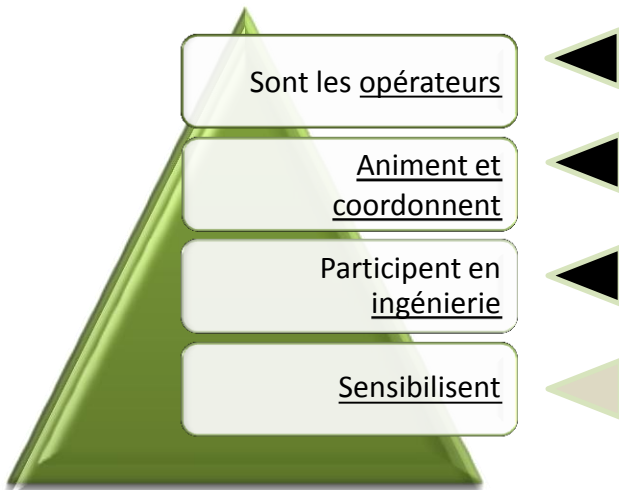
- Définir une identité visuelle et une signature propre à la Seille
 - Plan de commercialisation
- Rappel : une priorité plus forte sur le marché local et les touristes déjà en séjour à 40 min*
- Démarchage groupes
 - Webmarketing et fidélisation

Mise en oeuvre

- Travail d'une agence de communication autour d'un logo et d'une signature singulier pour la Seille

Adaptation de la stratégie de marché	Exemples d'actions
Démarchage groupes	<ul style="list-style-type: none">– Rencontre Académie et écoles– Démarchage Association Seniors– Co-démarchage Centre Eden et Ecomusée– Autocaristes Louhans / Tournus
Webmarketing et fidélisation	<ul style="list-style-type: none">– Création base emailing avec les prestataires– Newsletter « bon plan »

Maîtrise d'ouvrage : OTSI



Partenaires techniques

- Région
- ADT
- Ecomusée / centre Eden

Investissement

~ 5 000 € HT +
Fonctionnement

Phasage : 2013

Importance de l'action

Prioritaire



Complémentaire





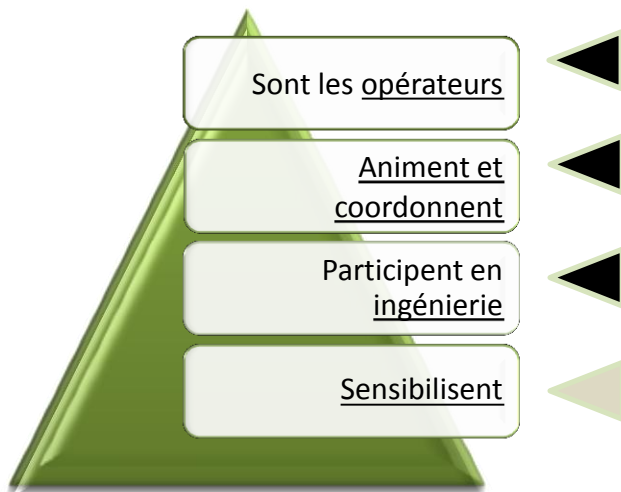
Principes

- Plan de communication à 3 ans
- Site Internet propre à la Seille
- Application de visite spécifique à la Seille avec un volet excursionniste et un volet plaisancier

Mise en oeuvre

- Accompagnement par une agence de communication pour valoriser l'image de la Seille, créer le « buzz » et référencer la Seille
- Rédaction cahier des charges et appel d'offre pour la réalisation et le référencement d'un site Internet dédié
- Réalisation cahier des charges et appel d'offre pour la réalisation d'une appli de visite (trilingue module « sur terre » / « sur l'eau »)

Maîtrise d'ouvrage : OTSI



Partenaires techniques

- Région
- ADT

Partenaires financiers

- Région au titre du Contrat de canal

Investissement

~ 115 000 € HT
(inclus budget communication)

Phasage : 2013/2018

Importance de l'action

Prioritaire



Complémentaire



Créer des produits touristiques « Seille » en lien avec l'ADT



Principes

- Rechercher des thèmes porteurs
- Engager des partenariats avec les prestataires
- Rédiger la description du produit (format, cibles, prix, modalités de réservation)
- Contractualiser avec les partenaires
- Inscrire les produits sur la plateforme départementale

www.bourgogne-du-sud.com/index.php/week-ends-et-sejours/12-liste-resultats/week-decouverte-initiation-la-navigation-fluviale-publicationfile_163943.htm

Préparez votre séjour

Faites une pause...

Curieuse
Epicurienne
Chlorophylle
Fraicheur
Retrouvante

Votre sélection

Week-end découverte et initiation à la navigation fluviale

Qui n'a pas rêvé d'être capitaine de bateau ? Après l'apprentissage des manœuvres essentielles, votre rêve devient réalité, vous voilà son commandant d'un Triton sur les eaux du Canal du Centre. Quelques miles plus loin, ce sera à vous de manœuvrer pour passer la première écluse. À midi, choisissez votre paysage, accostez, sortez votre panier pique-nique et régalez-vous ! Plus tard dans l'après-midi, vous aurez le loisir de découvrir les sites qui jalonnent votre parcours (Paray-la-Moniale et sa basilique romane, le vieux Paray et la maison Jaret, Digoen et l'Observatoire). En attendant, une petite sieste sous un arbre est tout à fait envisageable. Quant à la première nuit à bord, elle est magique !

raison sociale : Agence de voyage F2P - FPP Tour
téléphone : 03 85 53 76 71
site web : <http://www.f2p-fpp.com>
N° licence/agrément habilité : Immatriculation DT1110017

Maîtrise d'ouvrage : OTSI

Sont les opérateurs

Animent et coordonnent

Participent en ingénierie

Sensibilisent

Partenaires techniques

– ADT

Investissement

~ néant – fct

Phasage : 2015

Importance de l'action

Prioritaire

Complémentaire

Engager un « contrat de canal » sur la Seille en partenariat avec la Région Bourgogne

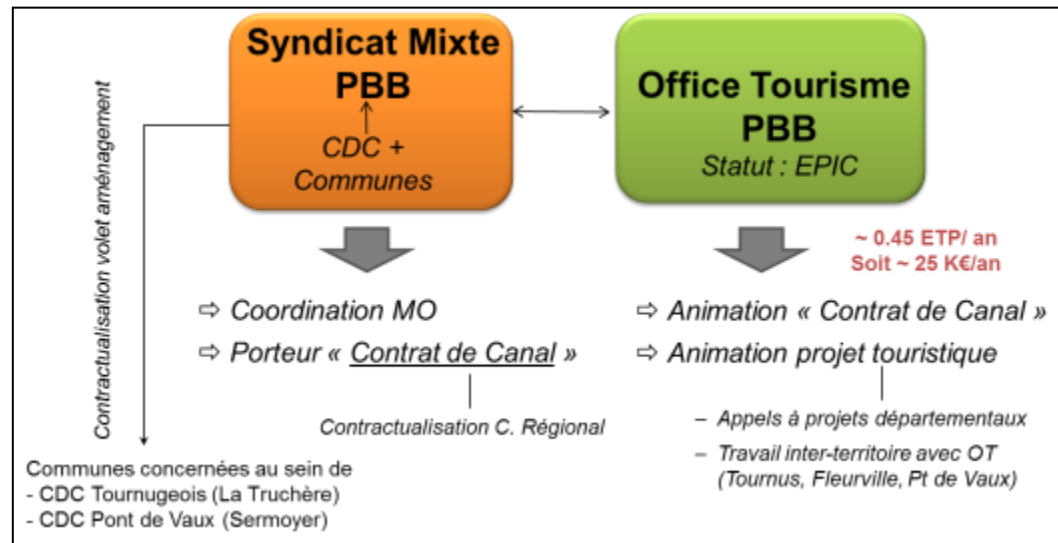


Le contrat de canal

Outil de contractualisation pluriannuel d'une durée de cinq ans, propre à chaque voie navigable à petit gabarit.

Ce contrat rassemble l'ensemble des partenaires d'une voie d'eau

Soutien, par l'intermédiaire de crédit de fonctionnement à l'écriture d'un « contrat de canal » puis soutien aux investissements des projets inscrits (40% max 200 000 €HT)



Maîtrise d'ouvrage : OTSI - SM

Sont les opérateurs

Animent et coordonnent

Participent en ingénierie

Sensibilisent

Partenaires techniques

– Région

Partenaires financiers

– Région au titre du Contrat de canal

Investissement

~ 80 000 € HT (fct)

Phasage : 2013-2014

Importance de l'action

Prioritaire



Complémentaire



Observer la fréquentation et les retombées économiques autour de la Seille



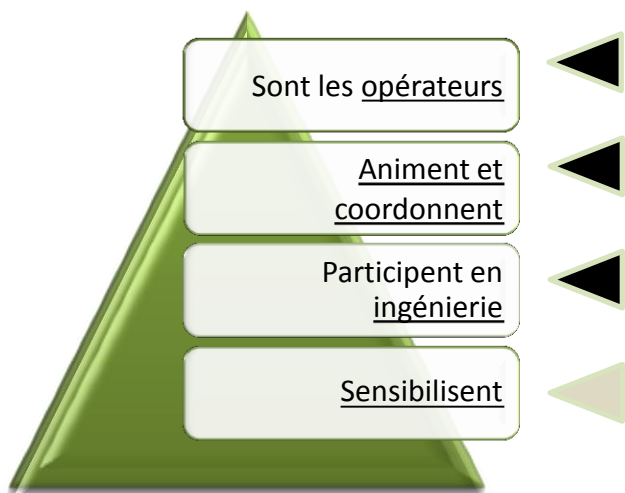
Principes

- Etablir des indicateurs d'observation continu sur la fréquentation et les retombées économiques autour de la Seille
- Se doter d'outils de pilotage du projet touristique
- Développer des outils de mesure dans le cadre Natura 2000

Mise en oeuvre

Critères d'observation	Indicateurs
Evolution de la fréquentation fluviale et terrestre	<ul style="list-style-type: none">– Passages bateaux– Nbre pers / bateaux– Durée de séjour sur le territoire– Nbre d'étapes faites et localisation– Nbre d'excursionnistes– Nbre moyen de pers/groupe– Lieux fréquentés– ...
Retombées économiques	<ul style="list-style-type: none">– Dépense par jour et par pers– Localisation et type de dépense

Maîtrise d'ouvrage : CRT



Partenaires techniques

- OTSI PBB
- VNF
- Opérateurs locaux

Partenaires financiers

- OTSI PBB

Investissement

~ à définir

Phasage : 2013-2018

Importance de l'action

Prioritaire

Complémentaire



La traduction opérationnelle de cette stratégie



1. L'intervention proposée
2. Détails des actions à mener
- 3. Les modalités d'intervention**

Les modalités d'intervention

L' INVESTISSEMENT PREVISIONNEL & AIDES ESCOMPTEES

Financements existants	Modalités et aides accordées
Contrat canal	<ul style="list-style-type: none">• Travail de définition : 25 K€/an sur 2 ans• Puis, suite à la validation du contrat aide à l'investissement : => 40 % dépenses éligibles plafond d'aide max 200 000 €
Taxe de séjour	=> Enveloppe 2011 sur le linéaire ~ 25 K€
Appels à projet ADT 71	<ul style="list-style-type: none">• Station : 115K€/station retenue• Hébergement : 40K€/hgt retenu• Sites : 25K€/site retenu• Gd axe itinérance : 30 K€ pour le projet retenu
Autres ressources	<ul style="list-style-type: none">• Subvention CDC / communes

Rappel : pas de visibilité des financements au niveau Européen

Synthèse 2013/2018

STRATEGIE DE VALORISATION		FINANCEMENT				
Axe 1 : S'organiser autour d'un « contrat de canal » pour coordonner et animer le projet touristique		Budget Total € HT	Financements à mobiliser	Contrat de Canal	Appels à projet ADT	Taxe de séjours
1.	Engager un « contrat de canal » sur la Seille en partenariat avec la Région Bourgogne et l'ensemble des communes concernées	80 000 €	Fct / AMO	50 000 €		
2.	Observer la fréquentation et les retombées économiques autour de la Seille	Opéré en lien avec le CRT via le contrat de canal				
Axe 2 : Assurer une promotion et une mise en marché spécifique à la Seille		Budget Total € HT	Financements à mobiliser	Contrat de Canal	Appels à projet ADT	Taxe de séjours
1.	Mettre en œuvre un plan marketing propre à la Seille					
	1.1 Identité visuelle et une signature propre à la Seille	5 000 €	0 €			5 000 €
	1.2 Plan de commercialisation de l'OTSI	Fct	-			
2.	Adapter les outils marketing de l'Office du tourisme					
	2.1 Plan de communication à 3 ans	80 000 €	38 000 €	32 000 €		10 000 €
	2.2 Site Internet propre à la Seille	15 000 €	4 000 €	6 000 €		5 000 €
	3. Application de visite spécifique à la Seille avec un volet excursionniste et un volet plaisancier	20 000 €	7 000 €	8 000 €		5 000 €
3.	Produits touristiques autour de la Seille en lien avec l'ADT	Fct	-			
Axe 3: Mettre en place une politique d'accueil, d'activités et de services équilibrée, de la Truchère à Louhans		Budget Total € HT	Financements à mobiliser	Contrat de Canal	Appels à projet ADT	Taxe de séjours
1.	Renforcer l'attractivité à la journée en développant de nouvelles activités					
	1.1 Qualifier et viabiliser un linéaire vélo VTC de la Truchère à Louhans	1 710 000 €	1 510 000 €	200 000 €		
	1.2 Développement d'une plateforme de services dédiée aux mobilités douces	80 000 €	48 000 €	32 000 €		
	1.3 Création de boucles vélo et qualification des balades vertes existantes	45 000 €	27 000 €	18 000 €		
	1.4 Parcours accrobranche et canopée en bord de Seille	200 000 €	Privé			
	1.5 Chasse aux trésors familiale	65 000 €	39 000 €	26 000 €		
	1.6 Sentier d'interprétation sur l'histoire de la Seille autour de Branges/Rancy	60 000 €	36 000 €	24 000 €		
	1.7 Scénovision autour de la thématique des « chaises » à Rancy	400 000 €	240 000 €	160 000 €		
	1.8 Mini-parc animalier animaux de la Seille	800 000 €	600 000 €	200 000 €		
2.	Développer ou conforter 5 aires de services en bord de Seille	375 000 €	225 000 €	150 000 €		
3.	Développer une signalétique unifiée en bord de Seille et améliorer la signalétique fluviale existante (volet fluvial pris en charge par VNF au titre du contrat de canal)	100 000 €	60 000 €	40 000 €		
4.	Développer un axe d'itinérance avec un autre Pays du département	40 000 €	10 000 €	16 000 €	30 000 €	
TOTAL		4 075 000 €	2 844 000 €	962 000 €	30 000 €	25 000 €