


**Études d'opportunité et de faisabilité d'un Parc naturel régional en Bresse
Bourguignonne**

Rapport final

La concertation engagée : déroulement et contributions

ANNEXE F - Partie 1

A rural landscape featuring a gravel path leading through a field of green grass and yellow wildflowers. In the background, there are several large cylindrical hay bales scattered across a golden-brown field. A large, leafy tree stands on the right side of the path. The sky is a clear, bright blue. A large white circle is overlaid on the center of the image, containing text. To the left of the white circle, there are several orange, curved, brushstroke-like lines. At the bottom right of the white circle, there is a smaller dark grey circle containing a white exclamation mark.

**Les actions
d'information et
de concertation
organisées sur la
phase A de l'étude
2020/2021**

!

Sommaire

- A. Synthèse des contributions des entretiens avec les acteurs du territoire
- B. Synthèse des contributions des entretiens avec les territoires voisins
- C. Synthèse des contributions des résultats du questionnaire
- D. Synthèse des contributions des ateliers territoriaux



A. Synthèse des contributions des entretiens avec les acteurs du territoire

Organisation des entretiens



Mesurer la motivation des acteurs vis-à-vis d'un projet de PNR : principes généraux PNR, objectifs pour le territoire (développement / préservation), valeurs des patrimoines et paysages, attentes vis-à-vis PNR

Comprendre leur degré d'influence et les liens entre acteurs : capacité d'action vis-à-vis du projet



De juillet à septembre ;
En visio, sur le terrain, en groupe ;



Une 30aine d'acteurs dans et hors du territoire ; Institutionnel et non institutionnel ; socioéconomique / asso / habitants ;



Pas de compte rendu individuel mais une synthèse présentée en COPIL, sur la base de quoi nous pourrions faire des propositions de périmètre et de scénarios ;

La Bresse ?

Ses grandes caractéristiques

Identité du territoire

- **La Bresse, c'est ...**

- Une région rurale, présentant une certaine unicité **géographique** (des paysages, des villages, une architecture, un système agricole) et **géologique** (une plaine, un système hydrographique), une structuration autour de la Saône.
- A la croisée d'une grande diversité de territoires historiquement en tension (en Saône et Loire, Ain, Jura et Doubs), ayant réussi à se maintenir en cohérence, entre France du nord et France du sud.

- **Ses caractéristiques s'expriment à travers**

- Des patrimoines naturels principalement illustrés par la **forte présence de la nature, du bocage et de l'eau sous des formes diverses** (cours d'eau, zones humides, étangs) ; des éléments de reconnaissance via Natura 2000 et ZNIEFF ; des espèces endémiques et emblématiques.
- Des paysages cités pour leur diversité, **façonnés par l'activité agricole (polyculture et élevage)** et un paysage bocager dont on s'accorde en général à dire qu'il s'est dégradé depuis de nombreuses années.
- Un patrimoine culturel qui se caractérise par
 - **Une homogénéité architecturale** (colombage et terres rouges) qui crée une identité architecturale ; avec pour certains des nuances entre nord et sud du territoire voir *une vraie différence* (habitat, fermes, ...) - ;
 - **Des traditions bien ancrées** (fêtes patronales, artistes contemporains, fêtes agricoles comme les glorieuses, ...)

même si elles ne s'expriment pas partout de la même façon sur le territoire ;

- **L'identité bressane, c'est aussi**

- Une main d'œuvre travailleuse, fidèle et consciencieuse ; ***bosseuse, besogneuse, issue de l'agriculture*** ;
- Une histoire commune où agriculture et élevage joue un rôle central ; un caractère paysan souvent évoqué ;
- Un côté ***conservateur*** ou ***résilient*** selon les termes, parfois individualiste ;
- **Des activités agricoles très présentes**, des coopératives puissantes, des entreprises agroalimentaires et de plus petites exploitations ;
- Une vie locale active et développée et une ville centre (Louhans) attractive, qui remplit ses fonctions de centralité (l'un des 5 plus grands marchés de France).
- **Un territoire bien situé géographiquement**, facilement accessible et entouré d'autoroutes, avec une bonne qualité de vie harmonieuse ;
 - Entouré de villes attractives (Lons le Saunier, Macon, Chalons – **on cite peu Bourg en Bresse**).
- Pour autant, il existe aussi **des Bresse ...** louhannaise, de l'Ain, du jura, chalonaise dont on ne sait pas forcément bien exprimer les différences, les ressemblances, les dissensions réelles au-delà de la concurrence apparente. *L'appellation « La Bresse » s'affiche tout le long des routes de l'Ain jusqu'au Jura sans distinction pour celui qui vient la visiter.*

Les dynamiques du territoire

- **Une dynamique démographique** , avec un territoire rural, vieillissant avec rajeunissement par apports extérieurs ; une population plutôt à bas revenus, peu qualifiée, peu mobile.
- **Une tradition agricole très présente**, avec des **entreprises reconnues (ex. LDC)** qui organisent l'aval des filières et des savoir-faire ; **une agriculture qui évolue** sous plusieurs influences :
 - **La transformation vers l'agro-alimentaire** ;
 - **La régression de l'élevage et la mise en culture avec des impacts environnementaux importants** ; particulièrement au nord du territoire ;
 - Le développement de nouvelles pratiques encore assez marginales (maraîchages sur les bords des cours d'eau ; viticulture au nord) ;
 - Des agriculteurs clairement en difficulté (notamment pour cause de sécheresses répétées), élevage en crise ; dynamique de régression ; ils expriment aussi des réglementations et politiques trop contraignantes (notamment européennes) ;
 - Souhaits (depuis le confinement notamment) de plus de réflexions sur les circuits courts.
- **Une dynamique industrielle** ancienne sur le territoire et qui s'est transformée – outil industriel mature (agroalimentaire, transports et logistiques, plasturgie, métallurgie) ; un territoire actif, organisé, des entreprises significatives et une animation importante.
- **Une dynamique touristique encore trop limitée** malgré les potentiels perçus et les initiatives : rivières (Seille et Saône), tourisme vert (authenticité), gastronomie ; vignobles de Bourgogne (Beaune, Macon) attirent ; **une offre d'hébergements qui s'est dégradée.**
- Une dynamique d'urbanisation très ressentie et diversement perçue :
 - Une dynamique positive pour redynamiser la vie sociale sur le territoire ; cette dynamique a notamment contribué à la restauration des fermes bressanes ;
 - Mais aussi une **périurbanisation qui engendre un risque de perte d'identité du territoire**, particulièrement à la limite du chalonnais ; pour certains, l'arrivée de nouvelles populations (venant pour les prix bas du foncier plus que pour habiter en Bresse) contrarie le développement économique du territoire ; pour d'autres, l'artificialisation des sols sur des superficies agricoles parfois importantes dégrade l'environnement.
- **La perception d'une dynamique politique** autour d'un projet de PNR mais sous certaines conditions - notamment d'élargissement aux acteurs agricoles et aux autres acteurs économiques, à leur adhésion majoritaire ainsi qu'à l'existence d'un projet de développement clairement assumé par le PNR.

Les menaces sur le territoire, les espaces les plus dégradés ?

Pour une majorité,

- **Des patrimoines naturels qui se dégradent, du fait des arrachages de haies, de la transformation des prairies en cultures, des remembrements** conduits dans les années 80 dans la partie nord du territoire (grandes parcelles céréalières) ;
 - Et plus particulièrement, la basse vallée du Doubs un écosystème très sensible et encore peu perçu comme atout pour le territoire
- **Une ressource en eau fragilisée** et un écosystème qui se modifie dans sa globalité (notamment du fait du réchauffement climatique avec l'évocation de 3 dernières années de sécheresses consécutives) :
 - Des pratiques de drainages qui perdurent ;
 - Le développement des crues et des périodes de sécheresse ;
 - Une mauvaise qualité globale des eaux sur le territoire ;
- **Un patrimoine culturel, architectural et bâti** avec une dégradation à l'œuvre depuis longtemps.

Pour certains acteurs économiques,

Peu voire pas de dégradations perceptibles :

- Quelques friches et sites abandonnés ; des centres de villages qui perdent leurs commerces ;

La Bresse

Le diagnostic

*Ce qui pose problème et qui pourrait justifier
d'un projet de Parc naturel régional*

Les enjeux sur ce territoire

Globalement, un enjeu **d'attractivité largement évoqué, sur un territoire perçu comme méconnu.**

En matière de protection et de gestion des patrimoines :

- Comment rendre possible durablement la **reconstitution du maillage bocager** (protection et préservation des vallées, vallons humides, valorisation des patrimoines naturels méconnus par les habitants) alors que les pratiques des gestionnaires de ces espaces ont changé ?
- Comment améliorer la **gestion de l'eau**, en terme de quantité comme de qualité ? Comment travailler en lien étroit avec les agriculteurs (**retenues, remise en place d'anciens étangs**, restauration des habitats naturels liés à l'eau ..) sur ce sujet ?

En matière d'aménagement :

- **Comment diminuer l'artificialisation des sols** et améliorer la gestion de l'urbanisation qui impacte la qualité du territoire et de la vie sur le territoire ? Alors que certains acteurs expriment aussi la nécessité de conserver la possibilité pour les entreprises de se développer ?
- La gestion de l'eau dans une perspective de fournir pour les agriculteurs une meilleure accessibilité aux ressources renouvelables du **système hydrographique particulier de la Bresse** (patrimoine culturel et naturel) justifierait d'être étudiée : nouvelles retenues, stockages, irrigations raisonnées, ...
- *Plus marginalement*, certains questionnent les mobilités sur ce territoire où les transports en commun sont limités – on évoque aussi ici la question du numérique (accessibilité) ;

En matière d'accueil, d'éducation :

- **Quelle perspective de développement pour un tourisme vert**, cyclo, randonnée et nature

(ornitho, pêche, ...) sur ce territoire ? Ce sujet ne semble pas faire débat mais un projet reste à construire.

- Comment développer la sensibilité des habitants aux patrimoines de leur territoire et à sa qualité, alors que Natura 2000 est majoritairement perçu comme une contrainte et que pour certains l'enjeu est aussi de lutter contre les associations environnementales extrémistes ?
- Quelle place pour **l'écomusée** largement reconnu comme un acteur clé sur ce territoire et comment renforcer son action ?
- *Plus spécifiquement*, certains évoquent aussi les enjeux de formation sur le territoire.

En matière d'innovation et d'expérimentation, sont exprimés de manière assez marginale :

- Le besoin d'identification de nouvelles sources de développement, par exemple sur le thème du bien être et de la santé (des expérimentations en cours comme la slow cosmétique) ;
- L'intérêt de réfléchir au fonctionnement d'un modèle d'économie circulaire.

Hors l'agriculture, **des enjeux assez peu exprimés en matière de développement économique ;** sans doute aussi car on ne perçoit pas comment un PNR peut aider en ce domaine (une recommandation : informer massivement sur la différence PNR/PN).

Des besoins s'expriment toutefois autour de la nécessité d'apprendre à travailler de manière plus collective, inter-secteurs professionnels (agriculteurs/tourisme, écolo/chasseurs, patrimoines/urbanisme, etc).

Autrement dit, on évoque le besoin d'éducation, d'information, de partage et d'invitation à la dynamique de « projet de développement » porté par les acteurs locaux pour eux-mêmes

Les enjeux sur ce territoire – Zoom sur les enjeux agricoles

La question agricole est très présente dans les entretiens et s'exprime sous différents registres. Les difficultés de la profession sont majoritairement perçues.

En matière de protection, gestion des patrimoines, c'est la question de l'eau qui est majoritairement posée :

- Comment travailler en lien étroit avec les agriculteurs sur la **gestion de l'eau**, en terme de quantité comme de qualité en lien étroit avec les agriculteurs (retenues, remise en place d'anciens étangs, restauration des habitats naturels liés à l'eau ..). **La question posée est celle de retrouver la maîtrise de l'eau et des systèmes d'approvisionnement en eau pour l'agriculture** qui fondait les écosystèmes des marais.

En matière de développement économique, le soutien aux agriculteurs est un enjeu prioritaire :

- Comment consolider leurs revenus et les dynamiques des exploitations, comment rendre possible les besoins de transformation des modèles et prendre en compte les besoins sociaux exprimés ?
- Comment mieux valoriser les produits de l'élevage pour permettre aux agriculteurs de rester dans l'élevage ; comment soutenir les céréaliers dans leur problématique environnementale (gestion de l'eau) ?
- Comment faciliter les cohabitations avec les populations nouvellement

installées et faciliter le dialogue entre acteurs ?

- *Et aussi plus marginalement*
 - Comment s'inscrire dans les débats actuels sur la nécessaire transformation de la PAC ?
 - Comment œuvrer à plus d'autonomie alimentaire sur le territoire ?

Des pistes pour expérimenter, innover sont aussi évoquées :

- Mieux comprendre les différents impacts de l'agriculture sur les milieux ;
- Repenser de manière plus vertueuse le circuit de l'eau en agriculture (irrigation raisonnée et réemploi des principes historiques de gestion des marais ... en s'inspirant notamment des Dombes voisines).

Ainsi exprimé aussi ... (le cœur du problème, ce serait ...?)

Comment lutter contre la banalisation de la Bresse, et la perte de ses patrimoines qui fonde sa richesse ?

Comment améliorer le vivre ensemble, créer des liens et des espaces de dialogue ?

Comment développer la conscience de la qualité de ce territoire par ses habitants et permettre sa préservation

Comment créer de la valeur ajoutée sur ce territoire pour le maintenir en activité ?

Comment rendre possible une évolution du modèle agricole pour aider au maintien des paysages, produits et services permettant aux agriculteurs d'en vivre bien ?

Comment préserver l'équilibre fragile entre cadre de vie, production, écosystèmes et paysages ruraux caractéristiques que la Bresse représente ?

Comment aider les agriculteurs, valoriser leur travail et leur production et éviter l'accumulation des contraintes administratives qui pèsent sur eux ?

Comment économiser l'eau pour faire des économies de charges sur les exploitations ?

Que manque t'il ?



Une approche plus globale et plus partagée sur ce territoire ;Ainsi exprimée par exemple : *une fusion des 4 Communautés de Communes ; une vision plus intégrée à cette échelle ; une volonté de fédération et une mise en cohérence des actions autour d'un projet global de développement ; un portage politique et professionnel conjoint ; ...*



Une prise de conscience de l'intérêt de préserver les patrimoines (à la fois naturels, culturels et paysagers), une volonté de s'engager, une éducation et sensibilisation à l'environnement local.



Des aides pour accompagner les agriculteurs dans les transformations qu'ils souhaitent opérer et rendre possible l'évolution de leur modèle.

Un Parc naturel régional

Pour quoi faire ?

A propos des Parcs naturels régionaux en général et de ce projet en particulier

- Un projet plutôt connu des personnes interviewées informées par quelques acteurs (députée, autres élus, associations).
- **On connaît mal les Parcs naturels régionaux :**
 - le PNR du Morvan principalement ; on cite un peu le Haut Jura voisin.
 - À travers le prisme de quelques acteurs ... et les échos ne sont pas positifs.
- Globalement, une faible connaissance de ce que sont les PNR, de leurs spécificités, des principes d'intervention, de leurs missions, et aussi des différences fondamentales avec un Parc national (dont le souvenir est connoté très négativement).

Pour la majorité, souhait d'être plus ASSOCIÉ ET RASSURÉ en étant plus informé et documenté

Opportunité ou Contrainte ?

Une opportunité pour ...

- Promouvoir notre pays (habitat, culturel, environnement), développer son attractivité ;
- **Aider les agriculteurs dans la mutation à venir ;**
- Négocier la transition écologique en affirmant notre identité propre ;
- Prendre à bras le corps les enjeux de dérèglements climatiques pour les écosystèmes et les sociosystèmes.
- Mettre la biodiversité au cœur, ressource pour le territoire.

Des contraintes ...

- **Un mot qui fait peur, en référence au Parc national – confusion** pour les agriculteurs ;
- ... **Environnementales** pour les acteurs économiques avec du flou dans l'expression de ces contraintes et un **besoin d'explication**.
- ... **Economiques** : un territoire qui ne pourrait plus évoluer (*endormissement du territoire*)

Les forces en présence - Une démarche qui suscite un intérêt

- **De nombreux acteurs souhaitent être associés** à la démarche qui suscite un véritable intérêt : fédération de la Chasse, député européen, FDSEA, ... Leur association pourrait être très utile car ils connaissent bien le terrain et les arguments des acteurs.
- **Le monde agricole** est globalement méfiant et réticent ; les craintes sont importantes et doivent être prises en compte notamment car le poids des agriculteurs semble déterminant – il faut sensibiliser et démontrer l'intérêt de cette formule de PNR comme un « droit sans contraintes » ; des éleveurs et des agriculteurs notamment en en polyculture sont à l'écoute et il serait utile de prendre appui sur les jeunes agriculteurs, la confédération paysanne.
- **Les entrepreneurs et de nombreux acteurs professionnels** expriment un manque de confiance vis-à-vis des élus en général ; toutefois, vis-à-vis des élus locaux, la confiance est présente vis-à-vis d'élus appréciés. Les industriels semblent les moins concernés par le projet.
- **Les élus**, des deux bords, sont attentifs au projet voir mobilisés pour et reconnaissent le leadership de la député.
- **La société civile** est mobilisée pour ce projet, au sein d'associations dont la principale est l'association des Amis du Parc.
- **Des structures importantes sont en appui** (écomusée, centre Eden, grande rouge, association des amis du PNR) ainsi que les **services de l'Etat**.

Enfin, pour quoi faire (plus de valeur par rapport aux stratégies actuelles)

Oui sans aucun doute

- Développement de l'agriculture globalement (pas seulement bio)
- Valorisation des productions agricoles locales et soutien de circuits de distribution courts
- Développement du tourisme vert / tourisme durable
- Urbanisme : aménagements harmonieux et respectueux de l'environnement, contrôle de l'étalement urbain
- Préservation et valorisation du patrimoine culturel (-)

Oui sans doute

- Développement de filières économiques locales, dont l'artisanat
- Soutien à l'agriculture biologique
- Préservation et valorisation des paysages
- Préservation et valorisation du patrimoine naturel et de la biodiversité
- Préservation et valorisation du patrimoine bâti (+)
- Soutien à des démarches écoresponsables, à l'économie verte (-)

Pas vraiment, voire pas du tout

- Développement des services de proximité (santé, commerce, mobilité...) (-)
- Cohésion sociale (lutte contre les inégalités et renforcement du lien intergénérationnel)
- Climat et énergie : limiter les consommations d'énergie
- Climat et énergie : développer les énergies renouvelables

Liste des acteurs rencontrés

- 34 entretiens
 - 8 représentants d'associations
 - 9 représentants d'acteurs économiques
 - 10 élu-e-s
 - 9 « experts » et partenaires institutionnels.
- Entretiens menés sur la période de juillet à septembre 2020, en visioconférence ou par téléphone ;
- Ces entretiens ont été conduits par les différents consultants intervenants pour la mission.

QUALITÉ	NOM	Prénom	TITRE
ASSO	UNTERMAIER	Jean	Amis du Parc
ASSO	BLETON RUGER	Annie	Amis du Parc
ASSO	GUILLEMAUT	Adeline	Présidente Fédération BRIXIA et chargée de mission OT
ASSO	HENDRICKS	Pascale	BRIXIA
ASSO	GUILLOIN	Evelyne	Présidente Fédération chasse
ASSO	PEYRTON	Thierry	Fédération chasse
ASSO	MEZANI	Samy	AOMSL
ASSO	JANIN	Patrick	VP Amis du Parc
ECONOMIE	DURY	Bertrand	CA 71 - conseiller biodiversité
ECONOMIE	GARCIA-PIQUERAS	Emmanuel	Bresse INITIATIVE
ECONOMIE	RAGAIGNE	Christian	ancien directeur LDC
ECONOMIE	ROUX	Jean-Christoph	Eleveur de volailles bio à La Chapelle-Thècle, membre de la Conféd
ECONOMIE	GANDRAY	Julien	Agriculteur
ECONOMIE	GAUTHEY	Julien	Agriculteur
ECONOMIE	BERNARD	Frédéric	Eleveur, référent FDSEA
ECONOMIE	ANDERMAT	Anton	Président local jeunes agriculteurs
ECONOMIE	TISSOT	Cédric	Référent FDSEA
ELU	GROS	Stéphane	Président OT et Président CC Terres de Bresse
ELU	FICHET	Didier	Président CC Bresse Revermont
ELU	HOULLEY	Eric	Conseiller régional - 3ème VP en charge cohésion territoriale et Pa
ELU	WOYNAROSKI	Stéphane	Conseiller régional, délégué agenda 21, biodiversité et parcs
ELU	LAMARD	Denis	Conseiller régional du département 71
ELU	GRUET	Aline	Conseillère départementale
ELU	DANJEAN	Arnaud	Député européen
ELU	LAURENCY	Didier	Maire St USUGE (et président coop)
ELU	GIRARDEAU	Régis	Président CC Bresse Nord
ELU	VADOT	Antony	CC Bresse louhannaise
EXPERT	BRUA	Eric	Directeur fédération des PNRs
EXPERT	BOULAY	Mme	Sous prefete
EXPERT	MONZIE	Mathias	DDT
EXPERT	LABBE BOURDON	Estelle	DREAL
EXPERT	JOCTEUR	Lorene	CAUE 01
EXPERT	LIMARE		CAUE 71
EXPERT	LARDIERE	Matthieu	CAUE 71
EXPERT	MILLARD	Renaud	OFB
EXPERT	JEANDENAND		CEN 71



B. Synthèse des contributions des entretiens avec les territoires voisins

ENTRETIENS DANS LES TERRITOIRES VOISINS

Objectifs : interroger les territoires voisins sur leur intérêt et degré de motivation vis-à-vis de la démarche, permettant d'avancer sur la question du **périmètre pertinent** ;

Les « territoires voisins » :

Est, partie jurassienne (pays lédonien) via CC Bresse Haut de Seille - CC Porte du Jura

Nord – Nord Ouest, le territoire Saône Doubs Bresse via la CC Saône Doubs Bresse

Et au sud, sur la partie Ain de la Bresse , via la CA Bourg en Bresse).

En parallèle, la Région BFC devrait réinterroger la Région AURA vis-à-vis du projet.



Territoires voisins – l'Ain...

3 personnes rencontrées en entretien - Grand Bourg Agglomération

- ✓ Aimé NICOLIER, VP agriculture, alimentation, ruralité environnement et biodiversité ;
- ✓ Valérie GUYON, VP Grand Bourg Agglo ;
- ✓ Adeline BRUNET, DGA Transition écologique ;

Sur les territoires

- Des liens...
 - Des proximités en matière d'agriculture sur partie nord de l'agglomération : forte orientation agricole, productions AOP Volaille de Bresse, Beurre et crème de Bresse, paysage de bocage, agrandissement des exploitations, actions en commun sur la valorisation des produits locaux et circuits courts ;
 - Des proximités patrimoniales (architecture, patrimoine bâti, même si on peut identifier des différences) ;
 - Des enjeux environnementaux notamment sur la gestion de l'eau (dégradation de la qualité – nitrates et pesticides), évolutions climatiques et les modes de culture ;
 - Des flux de population pour les mobilités domicile-travail ; la ville de Bourg en Bresse et sa dynamique qui influe sur le territoire 71 ;
- Des ruptures et des différences
 - Des limites départementales, avec des lectures historiques différentes qui sont toujours visibles (architecture, langue, Bourgogne et Savoie) et administrativement très présentes (2 régions, 2 départements) – peu d'échanges entre élus sur ces territoires ;
 - Des possibles concurrences d'image en terme de valorisation des produits locaux ;
 - Des orientations agricoles pour l'avenir qui ne seront pas forcément semblables ;
 - En matière de tourisme, « on ne connaît pas ce qui se fait de l'autre côté de la frontière régionale ».

Territoires voisins – l'Ain...

Sur le positionnement du territoire

- Grand Bourg Agglomération est un territoire ambitieux en matière de **transition écologique et solidarité territoriale** ; les élus sont convaincus de la nécessité de se saisir des enjeux environnementaux et leur pratique le démontre (Tepos leader TEPCV, schéma des ENR en mode participatif avec les élus du territoire ...)

Le projet de PNR ?

- Une certaine identité commune, des territoires assez proches dans leurs caractéristiques ;
- Pas d'expression à ce jour d'un besoin de travailler en commun cette identité dans le cadre d'un outil spécifique ; le PNR pourrait permettre de redécouvrir nos voisins ;
- Une manière de travailler ensemble, sur des synergies et non des concurrences

Des difficultés/limites ?

- Position région AURA ; l'air du temps n'est pas à la création de nouvelles structures ;
- Pouvoir clairement identifier ce que cet outil nous apporterait que l'agglomération ne fait pas.

Des thèmes de travail à partager

- **Tourisme, valorisation culturelle**, élément de plus pour communiquer au niveau national et faire venir du monde
- **Agriculture** : valorisation de nos productions agricoles, confortement de l'activité volaille de Bresse en commun ; alimentation en circuit court , des sujets en commun
- **La question de l'eau**, en lien avec le changement climatique est très présente dans le monde agricole
- **Environnement** : pas certain que le PNR apporterait un plus par rapport à ce que nous faisons car le thème est déjà très travaillé par GBA
- L'enjeu de **l'exemplarité** pourrait être intéressant à ce titre ; partager, donner des exemples de pratiques, tester et démontrer capacité à s'engager sur des sujets intéressants ;

Le périmètre

- Le nord du territoire ; pas forcément jusqu'à bourg ;
- Idée de ville porte ou d'agglomération porte



Territoires voisins – le Jura...

2 personnes rencontrées en entretien

- ✓ **Monsieur Maitre**, Président de la communauté de communes de Bresse Haute Seille
- ✓ **Monsieur Buchot**, Président de la communauté de communes de Porte du Jura

Sur les territoires

- Un lien évident mais sur une partie des territoires seulement :
 - Côté **Bresse Haute Seille**, la partie Bressanne du territoire est fortement liée au territoire de la Bresse Bourguignonne, la partie jurassienne beaucoup moins
 - Côté **Porte du Jura**, la partie des **Plaines à l'ouest** est fortement liée au territoire de la Bresse Bourguignonne. La partie Petites Montagnes est rattachée au massif du Jura et totalement étrangère à la BB. La partie Revermont se détache nettement avec ses terres viticoles et son architecture typique des maisons vigneronnes. Le lien avec le Revermont existe cependant d'un point de vue sociale et économique (voir ci après).
- Les liens identifiés ...
 - Une identité partagée à travers des traditions communes : un patois identique, un mode de vie similaire, une convivialité bressanne caractéristique. Le souhait de conserver cette identité bressane sur ces terres jurassiennes est clairement affiché.
 - Des liens entre institutions qui existent déjà et qui sont « bons et conviviaux »
 - Une continuité paysagère et architecturale entre les plaines de Porte du Jura et la BB
 - Des enjeux environnementaux notamment sur la gestion de l'eau qui sont partagés
 - Des AOP/AOC identiques
 - Des interactions économiques, sociales et culturelles (notamment avec Louhans et Cuiseaux)
 - Des enjeux touristiques communs

Territoires voisins – Le Jura...

Sur le positionnement du territoire

- Les deux territoires sont convaincus de l'intérêt de travailler en commun autour d'un **outil fédérateur** qui leur permettrait d'affirmer plus largement l'**identité bressane** de leur territoire (pour la partie concernée) et de travailler sur des problématiques communes. Le **renforcement du lien entre les acteurs des territoires** est également recherché.

Le projet de PNR ?

- **Une réelle opportunité** pour renforcer l'identité commune
- **Le besoin de savoir et de participer** à ce qui constituera demain le projet de PNR = Un souhait clairement affiché d'être associé à la démarche

Des difficultés/limites ?

- La crainte de voir des contraintes trop fortes imposées aux agriculteurs)
- La nécessité de mettre en place rapidement une communication adaptée auprès des élus et des habitants afin que le projet soit compris et partagé par le plus grand nombre

Des thèmes de travail à partager

- **Le développement du tourisme**, accueil des visiteurs, valorisation culturelle et gastronomique à travailler (opération Grands Sites sur la partie bressanne du territoire Bresse haute seille en cours)
- **L'accompagnement et la valorisation de l'agriculture** : valorisation des productions agricoles, confortement de l'activité volaille de Bresse en commun ; AOP/AOC, production céréalière, accueil des nouveaux agriculteurs,
- **La question de l'eau**, la compétence GEMAPI notamment autour de la protection des cours d'eau (déjà travaillée en commun entre Porte du Jura et BB)
- **La valorisation des déplacements doux**
- **L'accès au haut débit numérique** pour rendre le territoire plus attractif

Le périmètre

- La partie Bressanne du territoire du côté **Bresse Haute Seille**,
- Les Plaines de l'ouest côté **Porte du Jura**

Les principaux enseignements

- Une inquiétude et des craintes **coté Ouest du territoire**, liée notamment à la question de la maîtrise de l'urbanisation (cf. SCOT).
- **Coté Ain (GBA)**, des proximités et une identité commune sur une frange nord du territoire ; s'il n'y a pas à ce jour d'expression d'un besoin de travailler en commun cette identité dans le cadre d'un outil spécifique, le PNR pourrait être cette occasion ; les problématiques partagées concernent la valorisation touristique, le confortement de l'activité volaille de Bresse en commun et l'alimentation en circuit court, la question de l'eau, en lien avec le changement climatique. L'enjeu
- **Coté Jura**, un **outil fédérateur** comme le Parc permettrait d'affirmer plus largement l'identité bressane du territoire (pour la partie concernée) et de travailler sur des problématiques communes. Le projet apparaît donc comme une opportunité ; les problématiques partagées portent sur le développement du tourisme, l'accompagnement et la valorisation de l'agriculture , la gestion de l'eau, les déplacements doux et l'accès au haut débit numérique pour rendre le territoire plus attractif



C. Synthèse des contributions des résultats du questionnaire

Le format du questionnaire



Un Projet de Parc naturel régional en Bresse ? Votre avis nous intéresse

Ce questionnaire a pour objectif de mesurer la connaissance et la motivation des acteurs du territoire par rapport à l'idée d'un Parc naturel régional sur tout ou partie du territoire de la Bresse.

Bresse chalonnaise, Bresse louhannaise, Bresse jurassienne, Bresse bourguignonne, Bresse savoyarde, Bresse de l'Ain, Bresse bressane... Cette 1ère étape nous permettra de mieux connaître les représentations de chacun pour mesurer ensemble l'opportunité d'un tel projet.

Merci par avance de prendre 5 minutes pour répondre à ce questionnaire. Si vous souhaitez avoir des informations sur les Parcs naturels régionaux (PNR), vous pouvez prendre 5 minutes complémentaires pour visionner ces deux vidéos réalisées par la Fédération des Parcs naturels régionaux :

Qu'est-ce qu'un PNR ? <https://www.youtube.com/watch?v=mJSmyyHZxyw>
 Comment agit un PNR ? <https://www.youtube.com/watch?v=zHWqsNgrYx8>

Nous reviendrons vers vous à l'issue de cette enquête pour partager les résultats.

Adresse e-mail *

Votre adresse e-mail

Vous êtes... *

Merci de nous indiquer ici vos NOM et Prénom (pour éviter les doublons - si vous ne souhaitez pas donner votre Nom, merci de ne pas répondre à ce questionnaire)

Votre réponse

1 - La Bresse, c'est (plusieurs réponses possibles)

- un territoire administratif
- une petite région naturelle, une campagne française
- Un label agricole
- Autre : _____

Le format du questionnaire

2 - La Bresse, c'est un territoire (une seule réponse possible)

- Unique et clairement identifié, avec des caractéristiques très précises
- Composé d'une grande diversité de sous-territoires
- Un territoire de campagne sans spécificité particulière
- Je ne sais pas

3 - Pour vous, qu'est-ce qui est culturellement spécifique à la Bresse ? (plusieurs réponses possibles)

- L'architecture (fermes, manoirs, pans de bois, cheminées...)
- L'artisanat (moblier bressan, poterie, 'carronnerie'...)
- Les costumes de folklore (chapeau, gorgerette, sabot...)
- La gastronomie (volaille, crème / beurre, galette bressanne, maïs, fromage...)
- Le parler (patois bressan, patois bourguignon)
- Autre : _____

4 - Quels sont pour vous les milieux naturels qui représentent le mieux la Bresse ? (de 1 (pas représentatif) à 4 (très représentatif))

	1	3	4
Les étangs	<input type="checkbox"/>	<input type="checkbox"/>	<input type="checkbox"/>
les prairies bocagères	<input type="checkbox"/>	<input type="checkbox"/>	<input type="checkbox"/>
Les mares et autres petites zones humides	<input type="checkbox"/>	<input type="checkbox"/>	<input checked="" type="checkbox"/>
les forêts	<input type="checkbox"/>	<input type="checkbox"/>	<input type="checkbox"/>
les rivières et les cours d'eau	<input type="checkbox"/>	<input type="checkbox"/>	<input type="checkbox"/>

5 - Quelle est la particularité des paysages de la Bresse ? (plusieurs réponses possibles)

- Le cadre naturel (eau, forêt, bocage)
- L'histoire et l'urbanisme (monuments, architecture, organisation des bourgs et hameaux)
- Le sentiment d'intimité
- La diversité des formes agricoles (polyculture, élevage)
- Autre : _____

Le format du questionnaire

6 - La Bresse, c'est un territoire fragile et menacé (plusieurs réponses possibles)

- Socialement
- Economiquement
- Du point de vue de l'environnement
- Un territoire sous pression (urbanisation, démographie, ...)
- A fort conflit d'usage
- Ce n'est pas un territoire fragile ou menacé

7 - Comment considérez-vous l'état de préservation du patrimoine naturel de la Bresse (les milieux naturels, la faune et la flore) ? (une seule réponse possible)

- Globalement préservé
- Préservé dans certains secteurs uniquement
- Un peu dégradé sur l'ensemble du territoire
- Très dégradé sur l'ensemble du territoire

8 - L'intérêt d'un Parc naturel régional de la Bresse, ce serait de (plusieurs réponses possibles)

- Protéger un territoire naturel menacé
- Préserver des richesses et un patrimoine culturel spécifique
- Développer l'économie locale, une agriculture de qualité
- Développer le tourisme rural et l'écotourisme
- Prendre soin durablement de nos ressources et de la biodiversité
- Innover et expérimenter pour le développement durable
- Autre : _____

9 - Un Parc naturel régional en Bresse, ce serait (une seule réponse possible) *

- Une chance pour le territoire
- Des contraintes
- Les deux à la fois (chance et contrainte)
- Je ne sais pas

Le format du questionnaire

10 - Pourquoi avez-vous répondu cela à la question 9 ? Quelles pourraient être vos attentes vis-à-vis d'un projet comme celui-ci ?

Votre réponse

11 - Vis à vis d'un tel projet, vous vous sentez

- Impliqué-e
- Concerné-e
- Intéressé-e
- Sans avis

Méthodologie et profil des répondants au questionnaire



Un questionnaire mis en ligne
du **13/07/2020** au
20/09/2020



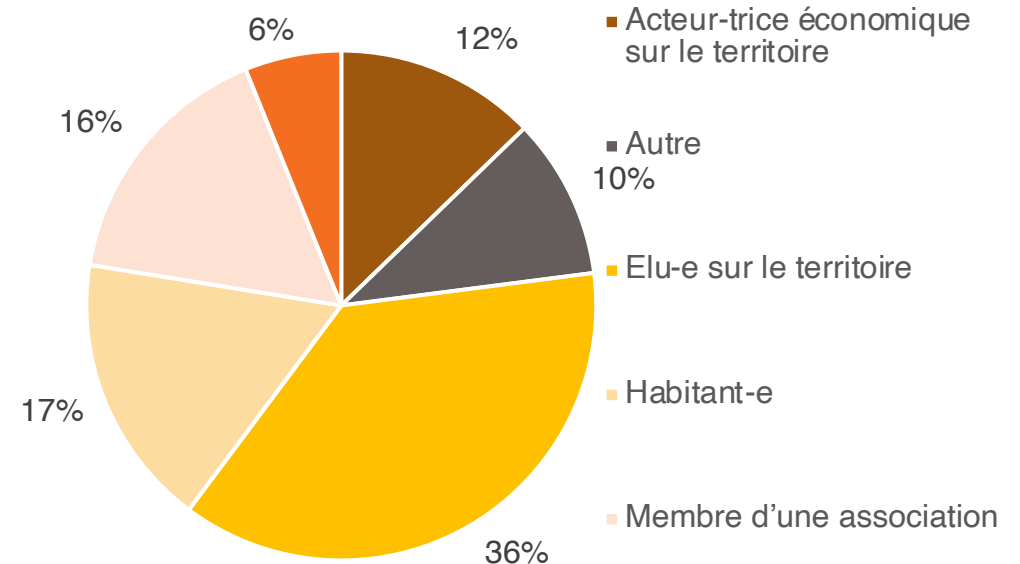
203 répondants



1/3 de **femmes** pour 2/3
d'hommes

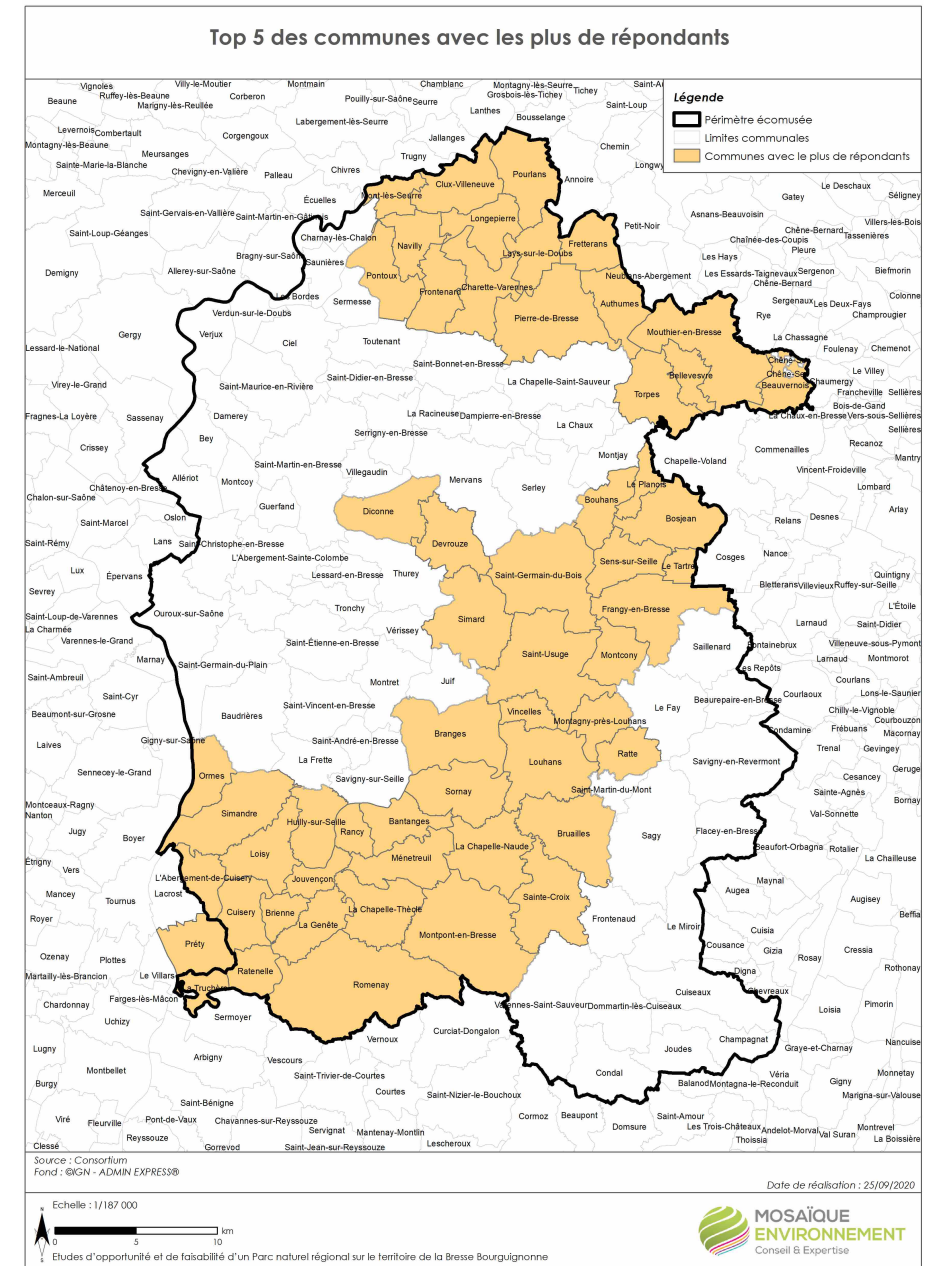
Moins de 45 ans – 24%
De 45 à 65 ans – 48%
Plus de 65. ans – 26%

Des profils assez variés (73 élu-e-s)



Méthodologie et profil des répondants

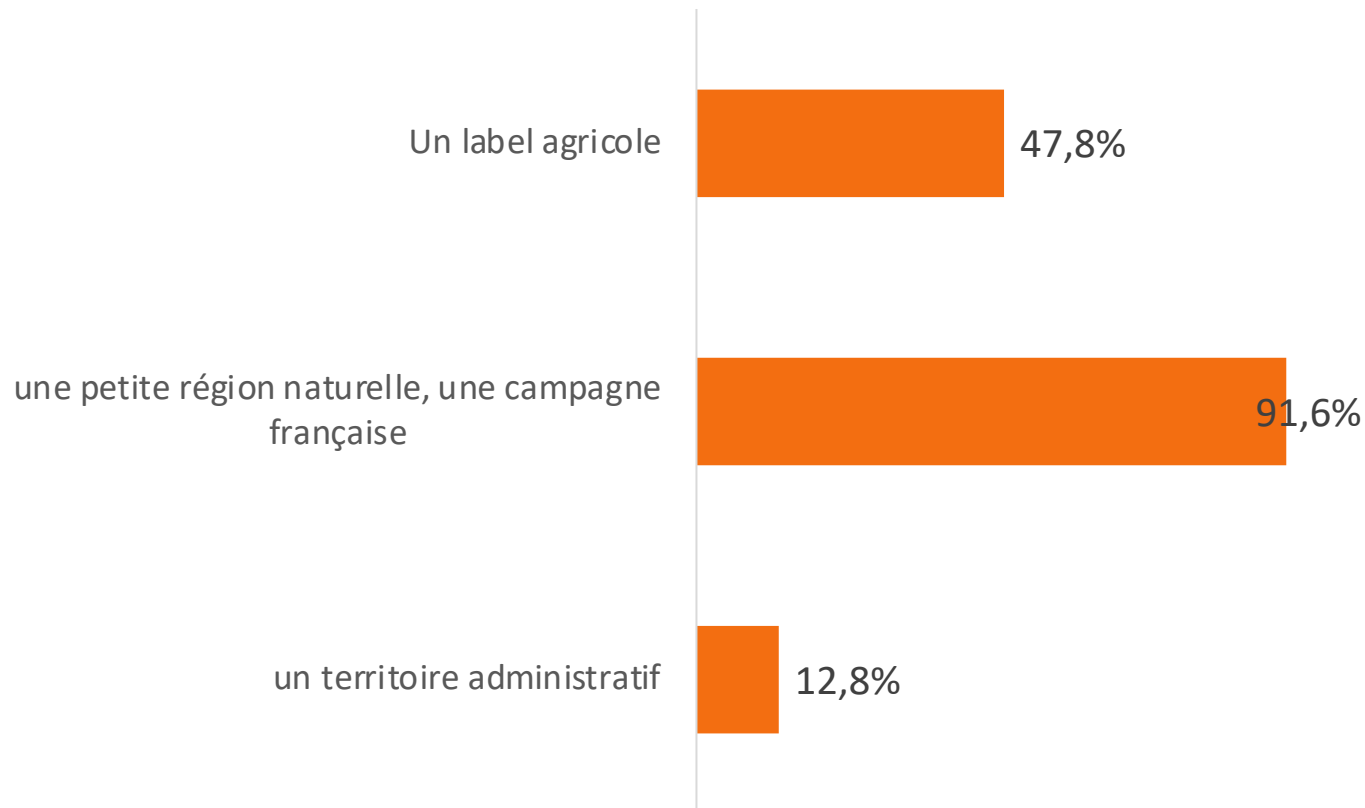
Code postal	Nombre de répondants
71500	26
71290	22
71330	21
71270	19
71470	18



La Bresse ?

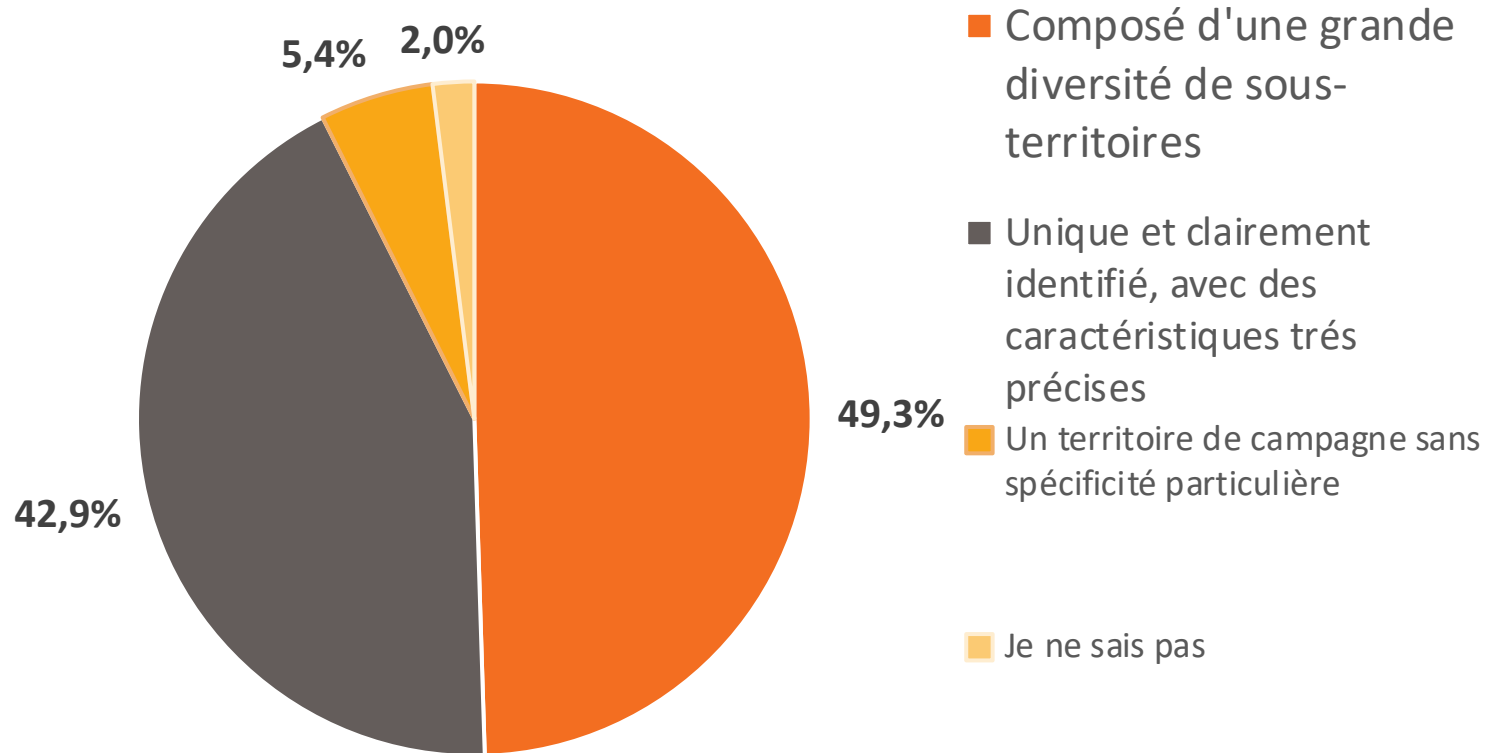
Ses grandes caractéristiques

Question 1 – La Bresse, c'est ... ? Une petite région naturelle, une campagne française



- Un « label agricole » très partagé. 47,8% de la population considère que la Bresse est un label agricole. Parmi les réponses plus tranchées : les membres d'une association ne sont que 33,3% à le penser alors que les « Autre » le sont à 70 %.
- Les répondants sont presque unanimes sur le fait que la Bresse est une petite région naturelle, une campagne française. 100% des membres d'une association le pensent.
- La proposition « un territoire administratif » est au contraire très peu représentative de l'image du territoire, même si cette position est plus portée par les élus sur le territoire.

Question 2 – La Bresse, c’est un territoire ... ? **Divers et unique à la fois**



Deux résultats ressortent particulièrement :

- *Composé d'une grande diversité de sous-territoires*
- *Unique et clairement identifié avec des caractéristiques très précises*

Une vision relativement bien partagée entre les profils des répondants ;

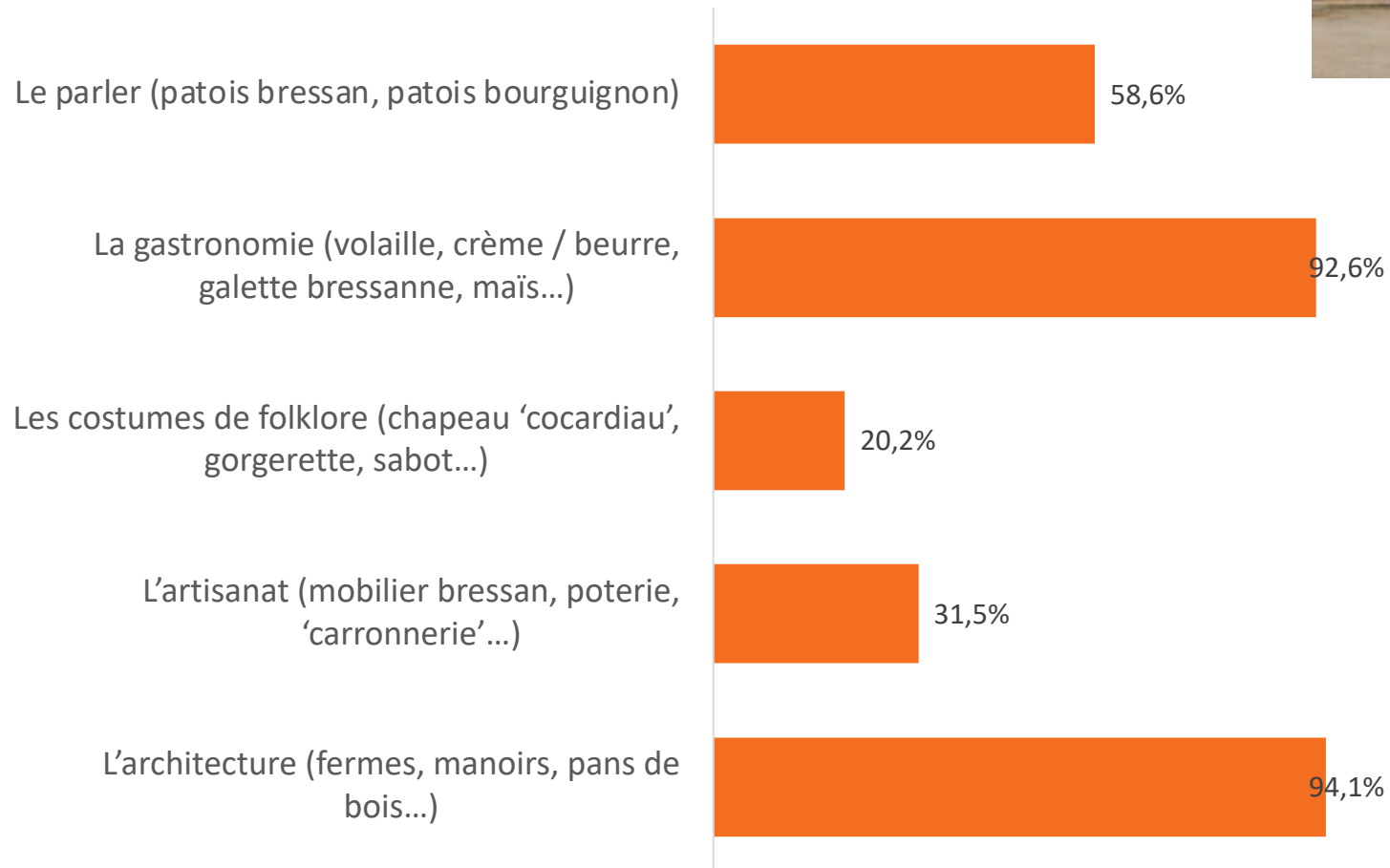
Les techniciens-nes, représentants-es d'un service de l'État ou d'une collectivité retiennent nettement plus la vision d'une diversité de sous-territoires ;

Ses grandes caractéristiques ...

- **Culturellement** ... La **gastronomie** et **l'architecture** constituent les spécificités du territoire pour plus de 90% des répondants.
- **Naturellement**, les **5 milieux** ont été globalement désignés comme représentant bien la Bresse. Un peu plus les étangs et un peu moins les forêts mais globalement une bonne représentation de tous ces milieux.
- **D'un point de vue paysager**, **diversité des formes agricoles** et **cadre naturel** sont les deux réponses les plus approuvées par les répondants à 70% et 80,3%. Une lecture différente des paysages selon qui l'observe (des acteurs économiques en font une lecture plus agricole que naturelle, à l'inverse des associations et techniciens).
- **Un territoire reconnu comme fragile et menacé** pour plus de **80%** des répondants, avec des menaces diverses. En matière d'environnement et de patrimoines naturels, seuls 3,5% des répondants considèrent le territoire comme très dégradé.



Question 3 – Pour vous qu’est-ce qui est culturellement spécifique à la Bresse ?

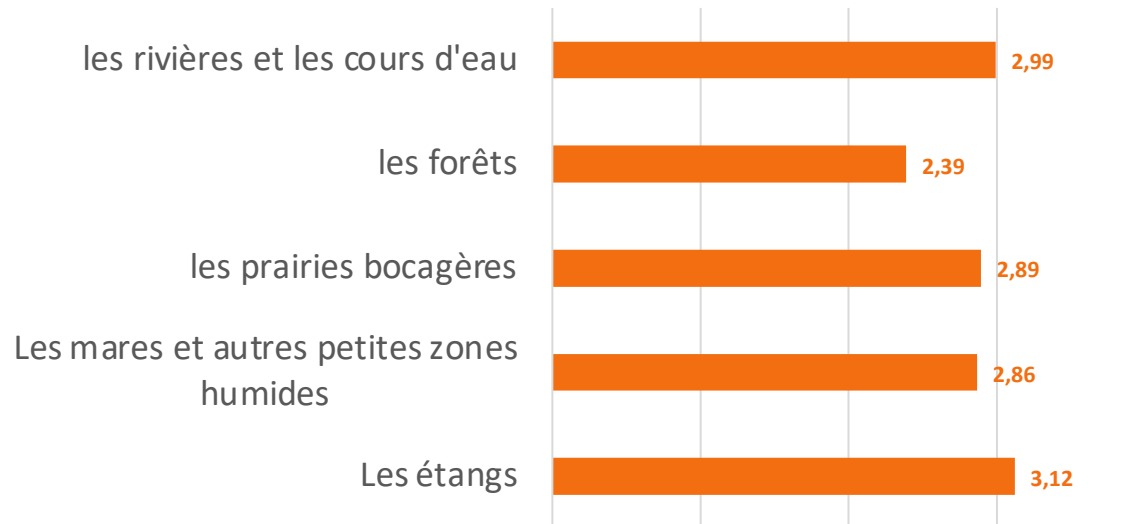


- Pour les répondants, ce qui est culturellement spécifique à la Bresse, c'est surtout la **gastronomie** et **l'architecture**, avec **plus de 90%** d'approbation. Des choix plutôt unanimes.
- Le « **parler** », un avis plus mitigé, avec **58,6%** des répondants qui retiennent cette caractéristique.
- Enfin les costumes de **folklore** et **l'artisanat** semblent bien moins identifiés comme culturellement spécifique à la Bresse (**20,2%** et **31,5% des choix**).

Question 4 – Quels sont pour vous les milieux naturels qui représentent le mieux la Bresse?

5 milieux naturels désignés comme représentant bien la Bresse, avec les étangs en tête et les forêts en dernier.

de 1 (pas représentatif) à 4 (très représentatif)



Les « Habitant-e » sont au dessus de la moyenne



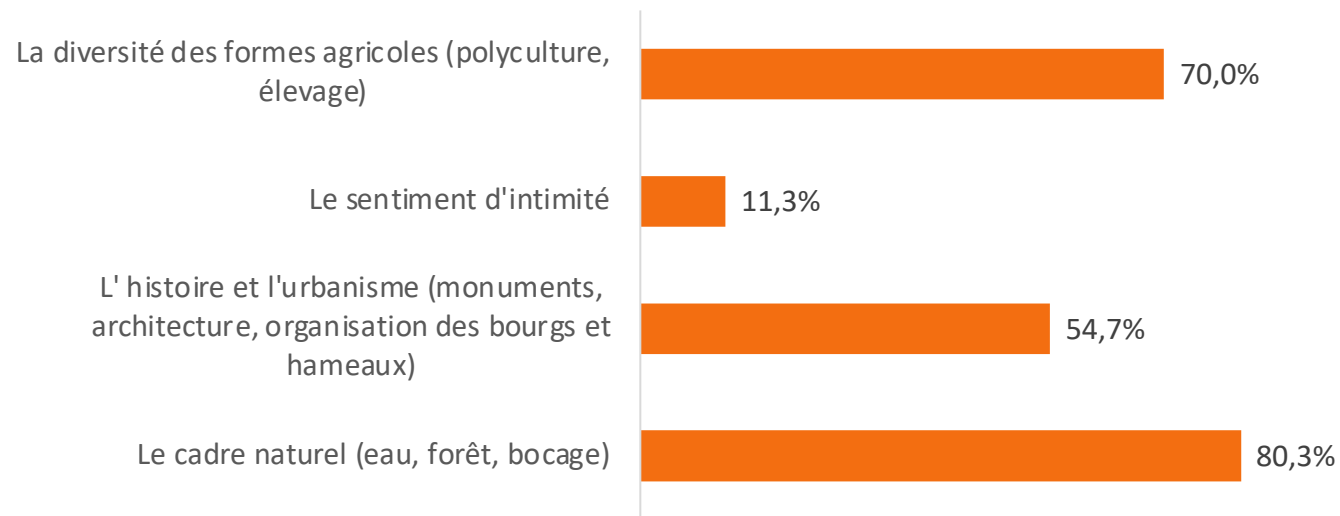
« Elu-e sur le territoire » et « membre d'une association » sont très proches des résultats globaux.



Les « Acteur-trice économique... » notent l'ensemble des zones comme moins représentatives que la moyenne

Question 5 – Quelle est la particularité des paysages de la Bresse ?

La **diversité des formes agricoles** et le **cadre naturel** sont les deux réponses qui sont les plus approuvées à 70% et 80,3%. L'histoire et l'urbanisme sont un peu plus discutés avec 54,7% de personnes qui approuvent. Enfin le sentiment d'intimité n'est pas validé avec seulement 11,3% d'adhésion.



Des contrastes entre catégories très marqués sur cette question.



Les « **acteur-riche économique** » et « **autre** » retiennent des **paysages plus utiles que naturels** avec un fort écart en faveur des formes agricoles au détriment du cadre naturel ou architectural



Le sentiment est nettement **inversé** pour les catégories « **association** » et « **technicien** »

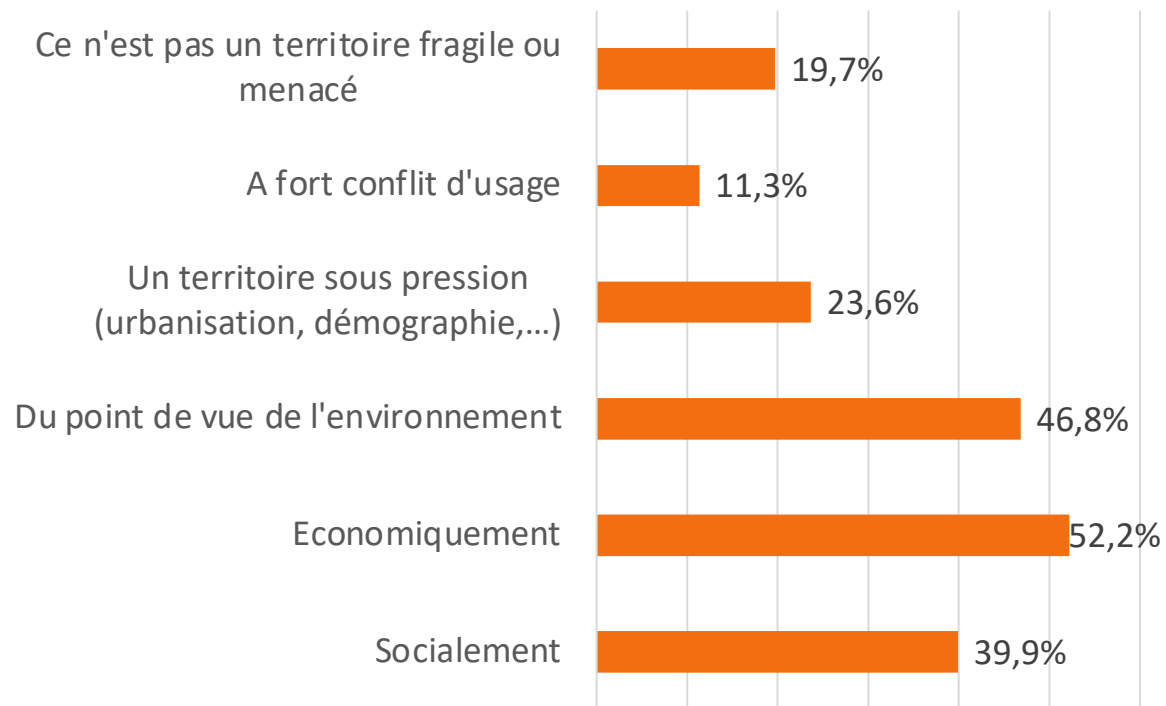


Peu **d'écart** avec le résultat global pour les « **Elu-e** sur le territoire » et les « **Habitant-e** ».

Question 6 – La Bresse, un territoire fragile et menacé !

Seuls 19,7% des interrogés considèrent que la Bresse n'est pas un territoire fragile ou menacé.

Les menaces ou de fragilité sont dans l'ordre **économique**, **environnementale** et **sociale**.



La menace sociale n'est pas éprouvée de la même manière en fonction de qui on est. 3 groupes l'approuvent à 50-60% et deux autour de 20%.

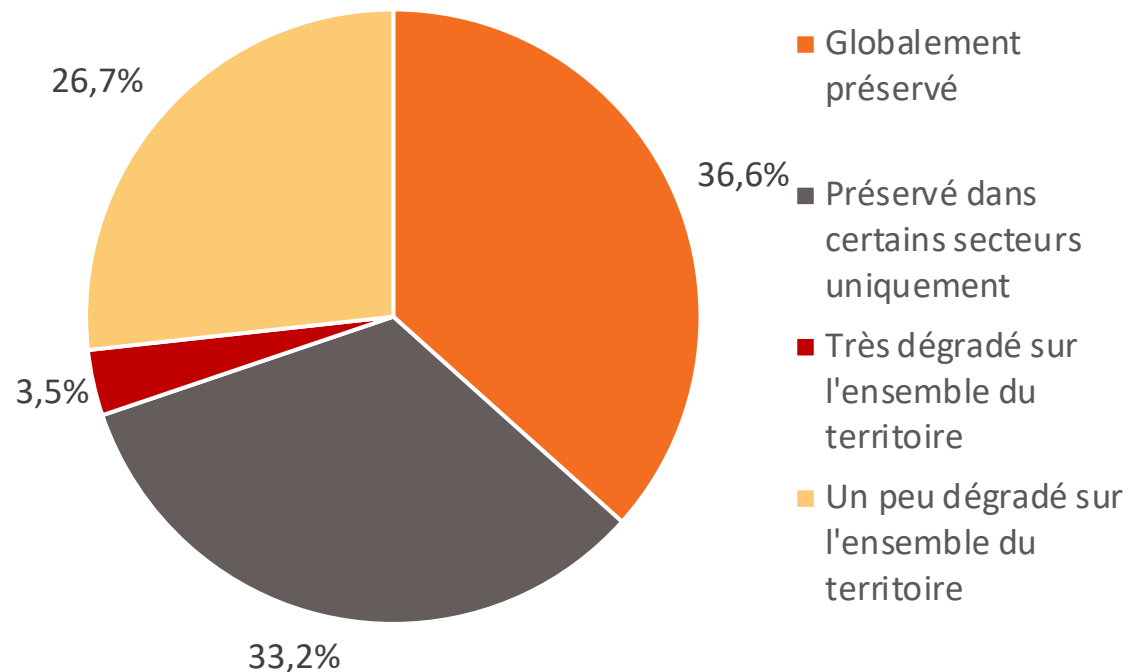
La menace environnementale est homogène pour 4 catégories. Les « membre d'association » considèrent bien plus cette menace et les « acteur-trice économique » beaucoup moins.



Les « **membre d'association** » pensent à **96,9%** qu'il s'agit d'un territoire menacé. Sur l'environnement, l'économie et les différentes formes de pression, ce sont ceux qui identifient majoritairement ces menaces.

Question 7 – Comment considérez-vous l'état de préservation du patrimoine naturel de la Bresse (les milieux naturels, la faune et la flore) ?

Seuls 3,5% des répondants considèrent l'environnement comme « très dégradé », sans grande différence en fonction des profils des répondants.



Les 3 autres catégories sont réparties assez équitablement avec environ 33% pour « globalement préservé » et « préservé dans certains secteurs uniquement » et 25% pour « un peu dégradé sur l'ensemble du territoire ».

Cependant pour « Globalement préservé » et « préservé dans certains secteurs uniquement », il y a des grandes différences de réponses en fonction du profil des répondants.



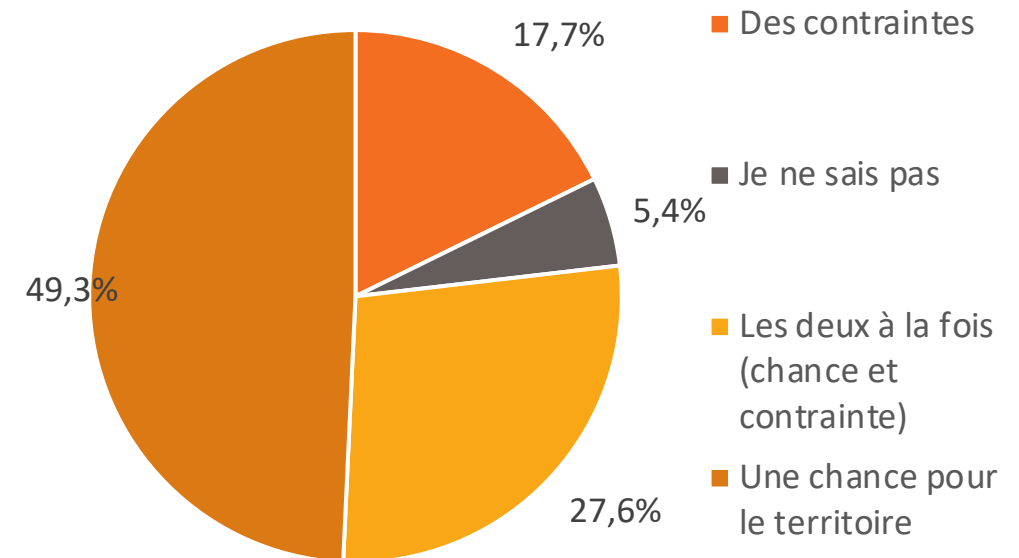
En particulier, les acteurs économiques considèrent l'espace comme globalement préservé.

Un Parc naturel régional

Pour quoi faire ?

Pourquoi et pour quoi faire ?

- **Une chance pour près de 50%** des répondants et une contrainte pour 18% des répondants
- **Pour** « développer l'économie locale, une agriculture de qualité », « préserver les richesses et un patrimoine culturel spécifique », « prendre soin durablement de nos ressources et de la biodiversité »,



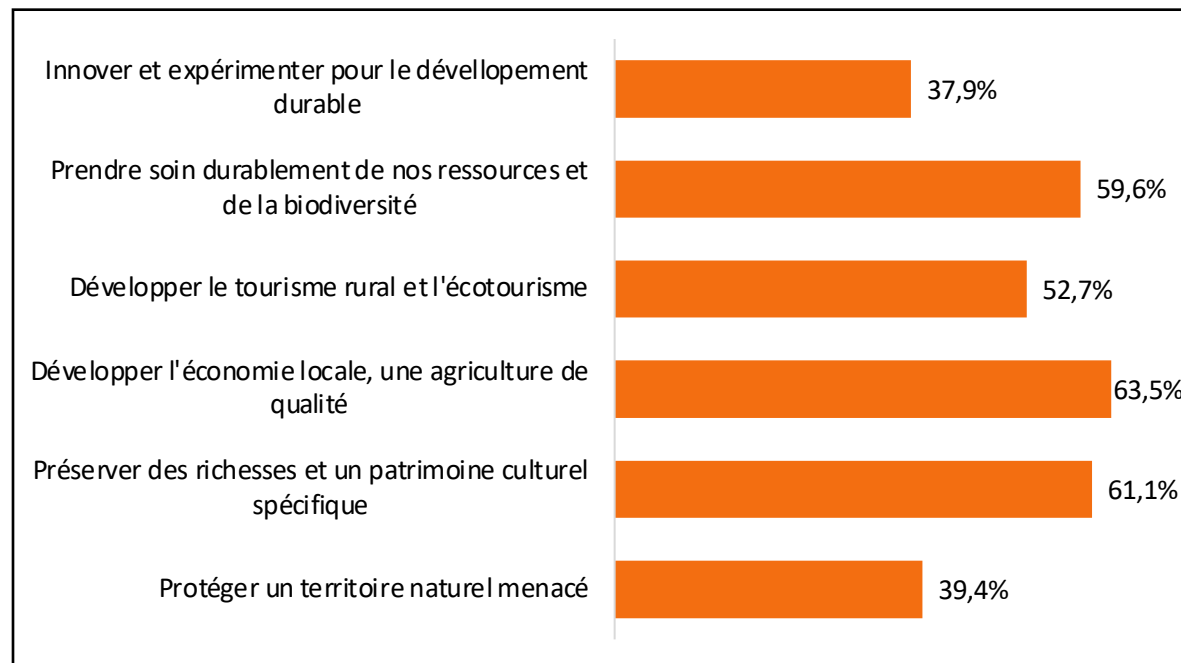
Question 8 – L'intérêt d'un Parc naturel régional de la Bresse, ce serait de ...

1 - Développer l'économie locale

2 – Préserver des richesses et un patrimoine culturel spécifique

3 - Prendre soin des ressources et de la biodiversité

Aucun taux d'approbation des réponses n'est particulièrement faible



Les **membres d'une association** sont **au-dessus des taux globaux**.

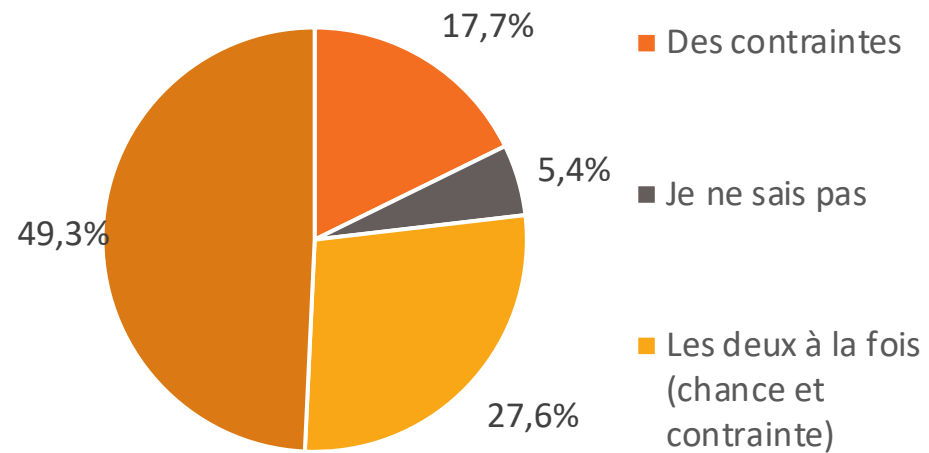


Les **élus-es** ont **sont** les plus proches des taux moyens.



Les **«Acteur-trice-s économiques** sur le territoire » ont les taux les plus bas

Question 9 – Un parc naturel régional en Bresse, ce serait...



Une chance pour **49,3%** des répondants.

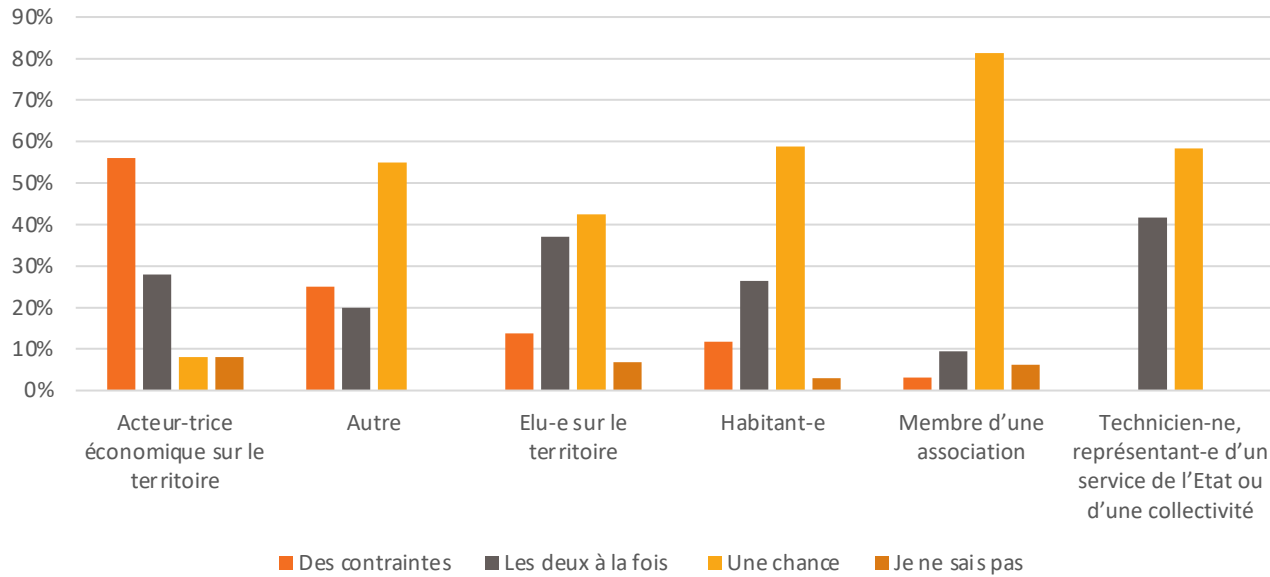
Si on ajoute ceux qui considèrent que ça serait les deux à la fois, on monte à plus de 70 % des interrogés .



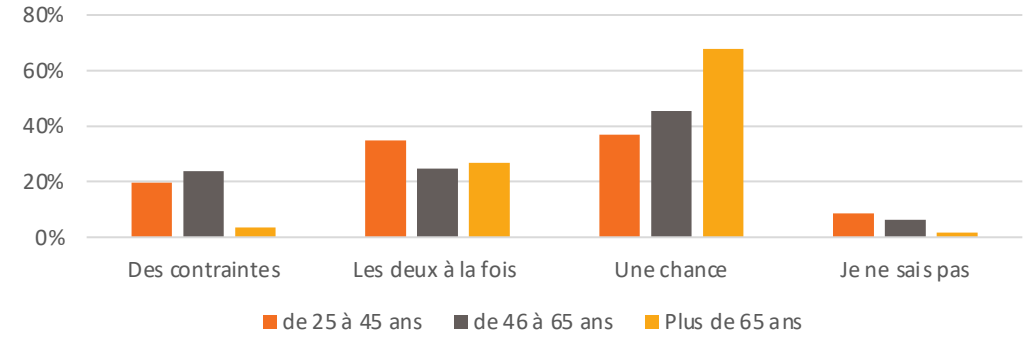
Une contrainte pour **17,7%**

Chance ou contrainte selon les acteurs

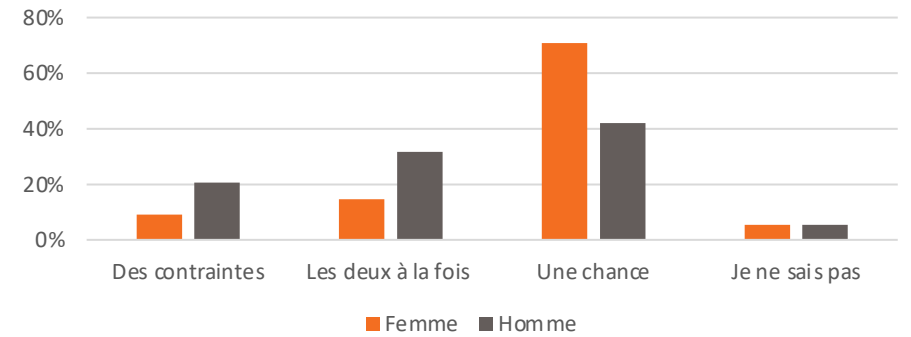
Chance ou contrainte / type acteurs



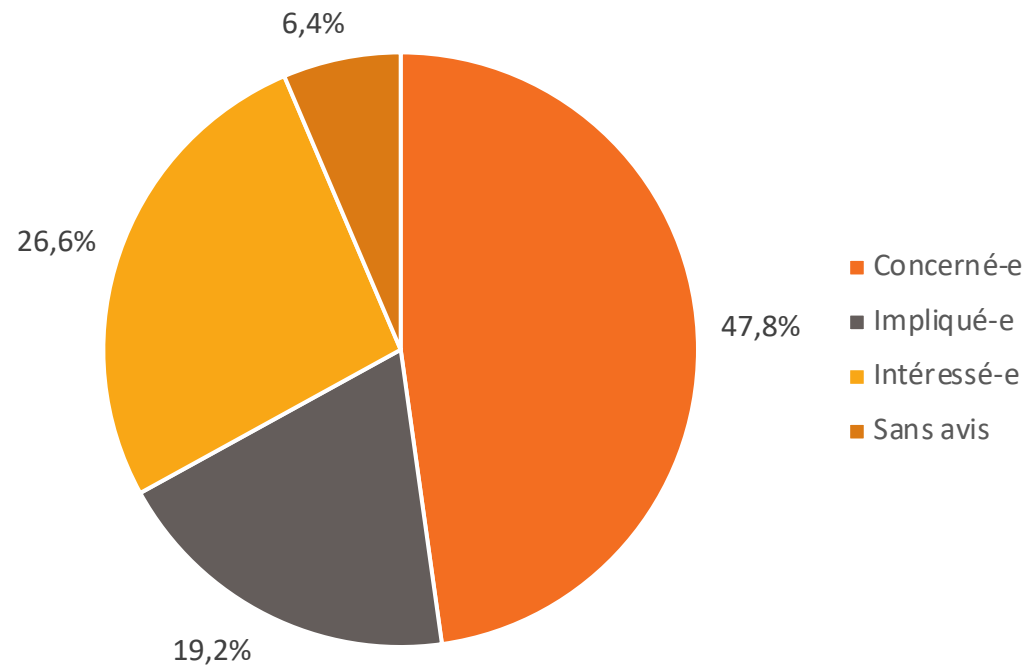
Chance ou contrainte / âge



Chance ou contrainte/genre



Question 11 – Vis à vis d'un tel projet, vous vous sentez ...



La plus grande partie des répondants se sent **concernée** par ce projet. Aussi seuls 6,4% de la population n'a pas d'avis vis-à-vis du projet.

Les habitants semblent les moins concernés, mais les plus intéressés par le projet. À l'inverse les acteurs-trices économiques sont plus concernés que la moyenne, mais beaucoup moins intéressés.

Aussi il est intéressant de voir qu'une fois de plus les élus sont très proches des taux moyens.

Question 10 – Pourquoi avez-vous répondu cela à la question 9 ? Quelles pourraient être vos attentes vis-à-vis d'un projet comme celui-ci ?



Mot	Nombre
Territoire	30
Contraintes	28
Agriculture	13
Développement	12
Chance	12
Développer	9
Environnement	8
Biodiversité	8
Préserver	8

Question 10 – C'est une contrainte car...

La peur de contraintes nouvelles pour les acteurs économiques, en particulier le secteur agricole : « *contrainte sur les activités économiques (entreprises, agriculture, abattoirs), mise sous cloche sans évolution technique sur les territoires coeur de parc* », « *contraintes vis à vis des exploitations agricoles sur leur gestion relative qui sont déjà compliquées...* » ; « *Le monde du travail en a ras le bol des contraintes* ».

Une défiance envers les élus et les fonctionnaires en charge : « *la gestion administrative d'un territoire n'apporte rien de bon* » ; « *le projet PNR apporte des contraintes supplémentaires dans le mille feuille existant* » ; « *la création de ce parc est juste un moyen de recaser des élus en fin de mandat avec un bon salaire à la clé* » ; « *Une grosse partie d'un budget de PNR sert au fonctionnement* » ; « *projet développé par intellectuels* ».

Une défiance envers le processus : « *ce questionnaire est une imposture, les questions sont orientées* » ; « *la création de ce Parc n'est pas à l'initiative de ceux qui façonnent la Bresse actuellement et la font vivre* » ; « *Les parcs naturels existants n'incitent pas une telle réalisation en Bresse* ».

Question 10 – C'est une chance car...

Un outil de préservation et de valorisation d'identité : « *Sans le Parc, la Bresse bourguignonne deviendra un territoire sans âme , livré à l'agro-business, au profit de quelques céréaliers maïsiculteurs qui massacrent le bocage » ; « un PNR de la Bresse permettrait aux Bressans une identification commune » ; « PARCE QUE J AIME MA BRESSE NATALE ».*

Un outil de préservation des milieux : « *Soucieux de la préservation du patrimoine naturel » ; « opportunité pour un territoire de préserver, valoriser ses richesses naturelles » ; « faire connaître et préserver notre patrimoine, développer notre territoire » ; « Le respect de la nature et la préservation des espaces naturel sans trop de contrainte pour les habitants et surtout l'agriculture ».*

Un outil d'attractivité touristique : « *Avoir un rayonnement économique et touristique reconnu, tout en préservant notre territoire » ; « Développement de l'agriculture raisonné, plus de tourisme » ; « Il faudrait développer l'économie de cette région et surtout le tourisme ».*

Un outil de reconnaissance : « *Une reconnaissance des richesses de ce territoire trop méconnu » ; « Le PNR, c'est une reconnaissance. Cela apporterait un élan global qui viendrait en appui des initiatives individuelles. Une démarche qui encourage à la réflexion dans un cadre commun » ; « Un PNR est la reconnaissance de la qualité de vie d'un territoire et de sa richesse, il doit apporter un dynamisme sans contraindre les acteurs déjà présents ».*

Question 10 – C'est une chance et une contrainte car...

En forme de synthèse : *« une chance pour le territoire, mais aussi quelques craintes concernant les contraintes imposées par une réglementation trop forte. »*

Contraintes craintes : *pratiques agricoles, circulation en quad, urbanisation et prix de l'immobilier...*

L'agriculture un enjeu majeur , *des opinions partagées, entre un PNR espoir de réduction de pratiques dommageables (arrachage des haies, labour des prairies, destruction des chemins), moteur de développement pour des productions locales, et source de réglementations additionnelles.*

Et quelques avis à éclairer : *« Je ne connais pas les enjeux d'un parc naturel » ; « j'ai des difficultés à me faire une opinion, le projet ne nous ayant pas été présenté autrement que dans les journaux et newsletter (pas de réunion de présentation des élus de Saône Doubs Bresse) ».*



D. Synthèse des contributions des ateliers territoriaux

Rappel des objectifs des ateliers

- Continuer à mesurer la motivation sur le territoire
- Identifier les points de blocages et les leviers au sein d'échanges collectifs, noter les évolutions de positionnement
- Identifier le périmètre pertinent

Pour les participants ...

- Donner à voir et à comprendre ce qu'est un PNR, l'intérêt de l'outil, la mission, le fonctionnement – vocation pédagogique
- Permettre l'échange de points de vue et l'expression des positionnements – vocation d'interconnaissance
- Réfléchir ensemble à ce que pourrait apporter un PNR au territoire - vocation de prospective



Romenay –
30 septembre 2021



Saint Bonnet en Bresse – 14
octobre 2021

Le déroulement des ateliers

- Temps de présentation - Un PNR, c'est quoi ?...

Des vidéos pour comprendre et entendre les témoignages d'acteurs d'autres territoires PNR :

- *C'est quoi un Parc naturel régional ? Présentation par la Fédération des Parc naturel régional*
- *Alpes Azur, ils inventent une autre vie ici ...*
- *Le Parc naturel régional et la valorisation de l'économie pour le territoire : l'exemple du PNR de Chartreuse*

Présentation des premières analyses des résultats du questionnaires et des entretiens menés sur le territoire, des grands enjeux et des scénarii émergents

- Ateliers d'échange et d'interconnaissance - ET SI mon territoire devenait PNR ?...

... Je craindrais quoi ?J'espérerais quoi ?Je me positionnerais comment au regard des enjeux de la démarche ?....

...Quel serait le périmètre pertinent ?



Rappel du déroulement des ateliers

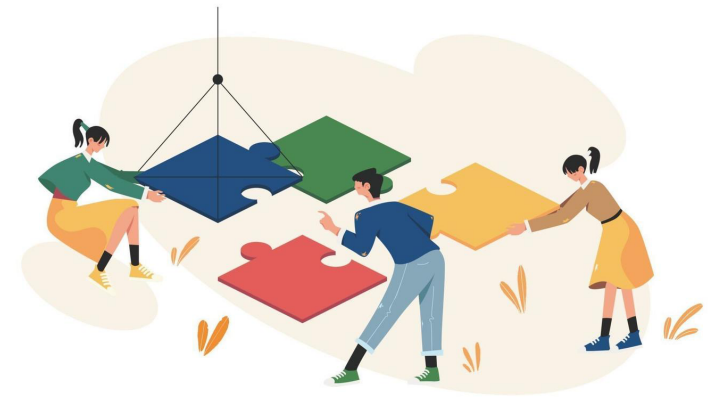
Trois Ateliers débat → Romenay, Saillenard, St Bonnet en Bresse

Une participation de **77 personnes différentes** (en enlevant les personnes présentes à plusieurs ateliers) ;

- 28 personnes à Romenay,
- 26 à Saillenard,
- 34 à Saint-Bonnet en Bresse

Constat général suite aux ateliers :

- Une assez bonne connaissance des PNR de la part des participants
- Pas de différence notable entre les territoires quant à la nature et à la qualité des échanges ; des appréciations différentes sur le périmètre
- Des participants qui dans leur grande majorité adhèrent au projet



Sur la perception des participants sur les 3 ateliers

En fin d'atelier, à la question « Qu'avez-vous pensé de cet atelier ? ... UN mot pour conclure »

Les participants nous ont dit ...



Les principales craintes – Atelier Romenay

Des craintes autour de la création et du projet même de PNR :

- Un outil supplémentaire sans réelle valeur ajoutée

« créer un PNR cela risque d'apporter un étage supplémentaire au mille feuilles des collectivités »

- Une dénomination à dominante trop bourguignonne (pas rapport au Jura ou à l'Ain)

- Un périmètre inadapté

« des désaccords sur le périmètre, ... » « un périmètre mal défini... »

- Une création « tardive » (voir pas de création) du PNR

« notre crainte majeure serait que ce PNR ne voit pas le jour... »

« ...que la construction de ce PNR soit trop longue... »

Des craintes concernant les liens entre acteurs autour d'un PNR :

- Un manque d'adhésion des acteurs

« Un manque de communication auprès de la population qui freinerait l'adhésion ... »

« ...les élus locaux sont-ils suffisamment impliqués aujourd'hui sur ce projet ?... »

- Une fracture entre acteurs :

« les oppositions ne risquent-elles pas de créer des fractures entre acteurs alors que l'objectif est de fédérer »

« un clivage entre les pratiquants de sport (équitation, marcheur, vttistes, quad..) »

Des craintes concernant les actions qui pourraient être mises en place dans le cadre d'un PNR :

- Des craintes autour des activités économiques visées par le PNR :

« Un focus trop important sur l'agriculture au dépens de l'artisanat ou de l'industrie »

- Une interrogation quant à l'impact réel de l'outil PNR sur la protection du patrimoine naturel

« Le développement du tourisme peut-il nuire à la nature ? »

« Une structuration pnr est-elle suffisante pour protéger le patrimoine naturel ? »

- L'apparition de nouvelles contraintes réglementaires et fiscales

« des contraintes pour les agriculteurs, » « un frein au développement de nouvelles activités économiques... » « des règles d'urbanisme renforcées... »

Les principales craintes – Atelier Saillenard

La crainte de créer un outil inadapté voir contre-productif :

- « Un outil PNR éloigné des préoccupations de terrain des communes... des coûts de fonctionnement importants au détriment des actions ... une lourdeur du dispositif avec la question de l'articulation des structures ...un financement régional insuffisant (il y a déjà 3 PNR) ... »
- « Un outil PNR trop contraignant ... ou pas assez au regard des enjeux ... un outil pas assez démocratique... qui impose une réglementation venue de l'extérieure »
- « Un PNR qui fige le territoire et l'économie (mise sous cloche) »

La crainte que le projet n'aboutisse pas

La crainte d'un repli identitaire de la Bresse

Les principales craintes – Atelier Saint bonnet en Bresse

Sur l'avancement du projet - qu'il y ait des freins tellement forts que cela ne se fasse pas

Sur la nature du projet

« Crainte de confusion entre les différentes couches :
syndicat mixte, carte AOP... »

« Que cela soit flou dans le qui fait quoi »

Sur les ambitions

« Frein et contraintes supplémentaires, notamment sur la
gestion du bocage et de l'eau

« Le mot parc me dérange, on lance des cacahuètes... »

« Est-ce qu'un PNR est à la hauteur des enjeux globaux, au-
delà des problèmes locaux, cela suffit-il pour répondre aux
enjeux environnementaux »

« Une désertification des communes rurales (trop de
maisons secondaires ne font pas vivre nos villages) »

Les principales craintes – Éléments de synthèse

Des craintes d'une création trop tardive trop longue, sans réelle adhésion (ou pas suffisante) avec des risques de fractures entre acteurs ; d'un projet contraignant (réglementation, fiscalité) trop ou pas assez protecteur

Le Parc ne voit pas le jour ...

Le Parc ne suscite pas l'adhésion, ..

Le Parc créé des fractures entre acteurs ...

Le Parc contraint trop ...

Le Parc ne contraint pas assez...

Le Parc n'est pas assez ambitieux ...

Le Parc n'apporte aucune valeur ajoutée ...

Le Parc créé de la confusion ...

Le périmètre du Parc n'est pas pertinent...

Le Parc est trop centrée sur certains domaines d'activité au détriment d'autres



Les principaux souhaits – Atelier Romenay

La valorisation du territoire : (citée par tous les groupes)

« Valoriser les savoirs faire, le patrimoine, l'identité bressanne, les produits locaux, les ressources (par un label qui garantit une traçabilité locale) »

La conservation et la dynamisation des patrimoines, naturel, culturel, gastronomique, architectural et l'amélioration de leurs prises en compte croisées

« Conservation du patrimoine, ... Protéger, dynamiser et restaurer le patrimoine naturel ou architectural ... Protection du patrimoine culturelle et naturel, ... Améliorer cette cohabitation »

La fédération des acteurs

« Réunir la Bresse (enjeu de périmètre)... créer du lien entre les habitants, multiplier les lieux de rencontres... Prises de positions partagées entre élus, citoyens et acteurs économiques »

Le partage d'expériences

« inscription dans le réseau des PNR pour donner à voir des expériences réussies ... Que le PNR devienne une boîte à idées

L'amélioration de la qualité de vie et de l'attractivité du territoire

« Prise en compte loisirs pour les locaux, ... créer des événements... Affirmation d'une identité et de l'attractivité du territoire... Se démarquer des autres territoires

Maintenir les zones inondables, éviter le labourage des prairies naturelles

Le soutien à l'économie locale ... dans un objectif vertueux

- « un moteur pour le développement touristique, ... l'accompagnement des entreprises locales et de leurs filières... soutenir l'artisanat, l'artisanat d'art, l'apprentissage, ... »
- « l'intégration des entreprises dans les paysages... que le PNR soit un booster économique vertueux en matière de développement durable »

Les principaux souhaits – Atelier Saillenard

La valorisation du territoire : dynamisme, bien vivre, attractivité

« Un outil de valorisation du territoire avec une finalité : l'attractivité

... Outil de dynamisme et de développement

...maintien du dynamisme démographique du territoire de la Bresse - avec une prise en compte de l'impact sur l'urbanisme, les paysages et la biodiversité

...Renforcer le bien vivre en Bresse »

Un outil au service de la démocratie, de la cohérence et de l'action concrète

« ... sortir des limites du carcan administratif .. le PNR permettra des lieux d'échange et de co construction « libres »... »

« ... Des moyens supplémentaires pour mener des actions »

« ... Plus de démocratie »

« ... Passer le plus vite possible sur des propositions concrètes »

« ... Mise en cohérence des politiques du territoire et des savoirs »

Un outil au service de l'agriculture

« ... Promotion de l'agriculture bressanne, ...valorisation des AOP/AOC, ... Préserver le paysage agricole bressan... Maintien des étangs en lien avec les pisciculteurs... préservation du potentiel des productions d'élevage... Le maintien d'une agriculture ancrée dans l'histoire du territoire (élevage, polyculture)... »

La réhabilitation du maillage bocager

Plus de moyens pour développer l'accessibilité numérique et les mobilités en secteur rural

La promotion touristique

« ... renforcement d'un tourisme vert

...Promotion touristique du territoire »

Les principaux souhaits - Atelier Saint bonnet en Bresse

Sur la conduite du projet

« Travailler sur un périmètre ambitieux au-delà du périmètre administratif, rêvé, avec de la diversité »

« Être rassurée par rapport à la charte »

Sur les ambitions du projet

« Une valorisation du territoire et notamment pour un tourisme vert : revalorise l'image de la Bresse »

« Un booster de développement : la Bresse , terrain expérimental pour le développement de nouvelles activités, ... »

« Un outil de cohésion territoriale

- que la notion de volontariat soit réellement valorisée, une prise en compte de tous les acteurs, que tous les acteurs soient représentés
- renforcer la cohérence territoriale à veillant à ce que le projet soit approprié localement

Un apport réel pour le territoire

- Que cela rapporte plus que cela ne coûte
- S'il y a charte, qu'elle puisse être visible et lisible et terre à terre (pas dans les hautes sphères)

Les principaux souhaits – Éléments de synthèse

Des attentes pour une valorisation du territoire et notamment pour un tourisme vert, un booster de développement, un outil de protection ; un outil de cohésion territoriale et d'exemplarité ;

Le Parc valorise notre territoire et le rend attractif

Le Parc préserve et dynamise Tous nos patrimoines (culturel, architectural, naturel, gastronomique)

Le Parc crée du lien et suscite échange et partage entre les acteurs

Le Parc participe au développement du tourisme vert

Le Parc participe au maintien et à la valorisation de l'agriculture bressanne

Le Parc aide au développement des moyens de communication (numériques ou physiques)

Le Parc participe au bien vivre sur le territoire

Le Parc ouvre de nouveaux champs d'expérimentation

La Charte du Parc est pragmatique et partagée



Les principaux enjeux – Atelier Romenay

Des enjeux de gouvernance lors de la construction du projet : associer le plus grand nombre (et notamment les plus jeunes)

- « Clarifier les engagements à la constitution de la charte pour que ce soit connu, reconnu et partagé par tous »
- Donner une image de modernité à ce Parc
- Requalifier le territoire auprès des habitants
- Travailler avec le soutien des acteurs agricoles
- Rendre les jeunes actifs dans ce projet
- Communiquer avec tout le monde, notamment les jeunes, les groupes socio professionnels
- La dénomination du PNR à travailler pour éviter les vexations des territoires non inclus dans le périmètre notamment
- Savoir convaincre les élus
- Appropriation du projet par tous les acteurs »

Des enjeux autour de l'impact de la création d'un PNR : impacts identitaires, sociaux, économiques

- « S'ouvrir vers l'avenir en s'appuyant sur son histoire »
- Travail sur la transmission aux générations futures
- Associer la jeunesse

- Fédérer les initiatives
- Faire vivre la Bresse
- Fédérer les acteurs socio économiques, les habitants et les élus
- Installer de nouveaux métiers, de nouvelles compétences
- Valoriser les savoirs faire locaux
- Etre présent en tant que PNR sur les divers salons agricultures, tourisme, entreprises
- Redonner une dynamique au sein des villages »

Des enjeux autour de thématiques phares :

- « Préservation de la ressource en eau »
- Préservation du bocage
- Valorisation de l'élevage
- Développement de la culture
- Développement d'un tourisme vert et familiale »

Les principaux enjeux – Atelier Saillenard

L'adaptation du territoire face au changement climatique

La préservation de la biodiversité et des paysages

*« Contribuer à la préservation de la biodiversité, ..
Préservation du paysage et du patrimoine naturel »*

La préservation et la promotion des patrimoines (naturels, culturels, architecturaux) et des savoirs faire

*« ... conserver préserver, transmettre les savoir faire du patrimoine bâti, ... promouvoir le patrimoine culturel, ...
Valorisation de l'architecture bressanne »*

« Maintien des AOP... Préservation du modèle agricole bressans »

L'attractivité par la valorisation du territoire et la mise en réseau des acteurs

« ... Valoriser les richesses du terroir et tous ses points forts existants, ... favoriser l'attractivité du territoire, ... rendre le territoire désirable »

« attirer les jeunes, leur donner envie de rester ... »

« Partager, écouter, dans une dynamique d'ouverture... »

« agir en faveur des mobilités, des échanges, .. Améliorer l'accès aux nouvelles technologies »

« Accompagnement des artisans, rompre la solitude des créateurs... »

« créer de la cohésion sociale milieu rural... »

Les principaux enjeux – Atelier Saint Bonnet en Bresse

Pédagogie pour expliquer et permettre une adhésion, pour embarquer

« Rassembler largement »

Gouvernance du projet à construire pour permettre une nouvelle cohésion territoriale (se réunir et se fédérer autour de la Bresse)

« Gros enjeu politique il faut une adhésion politique sinon ce n'est pas la peine

...Avoir une ingénierie adaptée (du personnel et des moyens financiers) »

Dans l'ambition du projet

- Sur le développement
 - « Revaloriser l'image de la Bresse : renforcer l'identité bressane, le développement touristique, les activités nouvelles, la valorisation du territoire »
 - « Favoriser le **développement économique et la mobilité** pour les locaux (TC notamment) mais aussi pour les touristes (mobilités douces, chemins de randonnées, pour découvrir le territoire) »
- Sur l'aménagement
 - « Avoir un bassin de vie cohérent pour faire face aux grandes aggro voisines et ne pas être solo le dortoir des grandes villes voisines »
 - « Travailler à l'amélioration du **cadre de vie**, car territoire assez pauvre et démuné d'un certain nombre de moyens et de ressources (habitats, mobilité...) »
 - « Trouver un équilibre entre qualité de vie (patrimoine naturel, culturel...) et développement de l'économie »
- Sur l'identité
 - « Préserver une identité bressane au niveau de l'architecture, des modes de vie, des paysages et de l'art vivant sans être une réserve indienne - être ouvert vers l'extérieur »

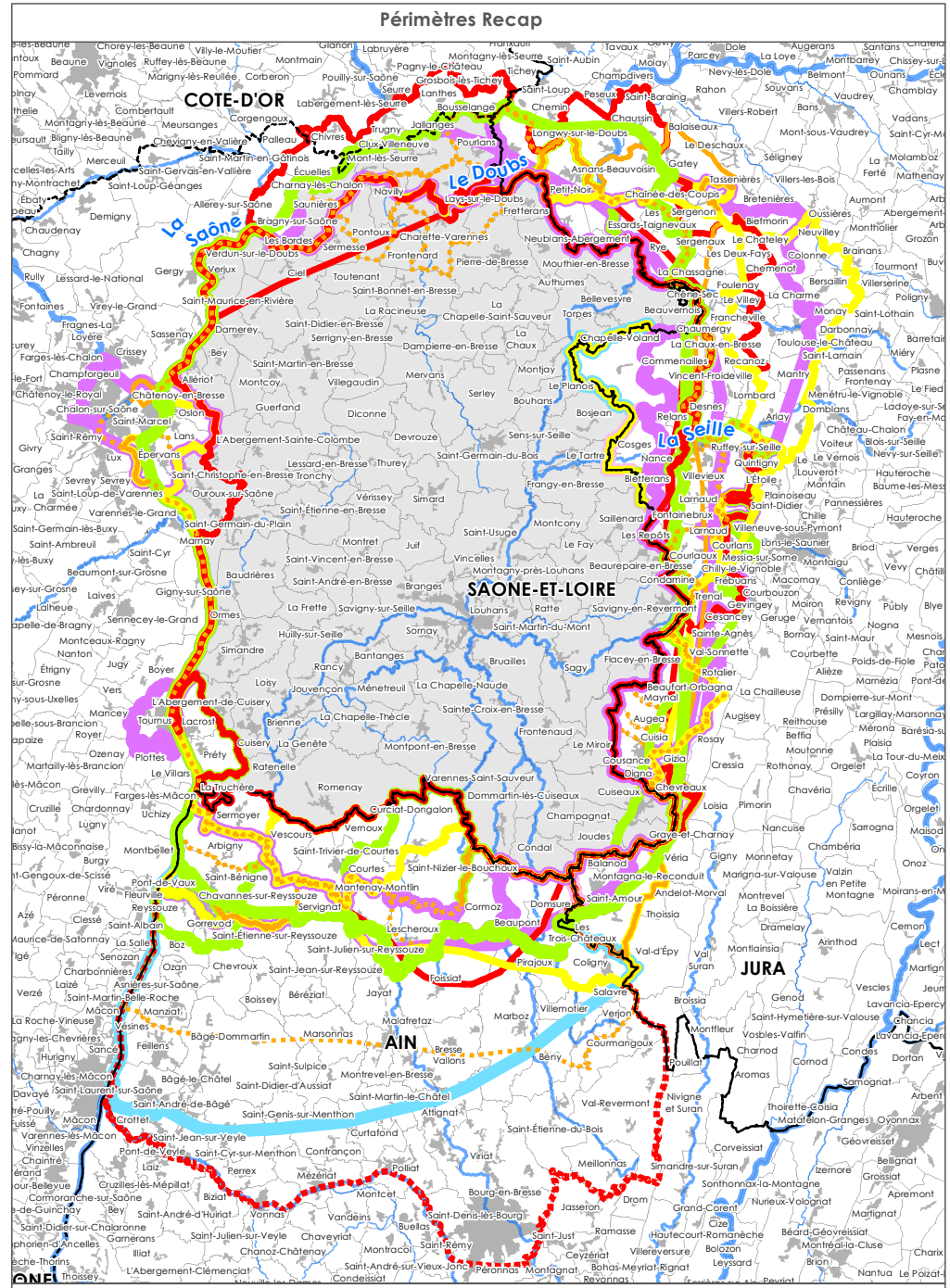
Les principaux enjeux – Éléments de synthèse pour des enjeux de niveaux différent

- Enjeu de gouvernance du projet (durant la phase de construction du projet)
 - Implication et association du plus grand nombre, adhésion par la pédagogie
 - Enjeu de cohésion territoriale, outil de rassemblement et de fédération à une nouvelle échelle territoriale
- Enjeux liés à l'ambition donnée au projet à construire
 - Dans l'équilibre entre développement économique et préservation des ressources (biodiversité, paysages, bocage, eau)
 - *Maitrise de l'urbanisation* (villages dotoirs)
 - *L'accompagnement des acteurs socio économiques* (artisans, agriculteurs, ...)
 - *Le développement du tourisme vert*
 - *L'adaptation du territoire face au changement climatique*
 - *L'amélioration des accès à la mobilité* (physique et numérique)
 - *Valorisation du territoire et de son attractivité, entre identité-patrimoine et attractivité-bien vivre*
 - Valorisation de l'image de la Bresse,
 - Préservation de l'identité bressanne et de ses patrimoines
 - L'amélioration du cadre de vie (habitat, mobilité, culture ...)
 - L'accompagnement à l'installation de nouveaux métiers



Périmètre / les propositions des ateliers

- **Un périmètre minimal : le périmètre de l'écomusée**
 - Périmètre reconnu dans tous les ateliers ; il sert de point d'appui pour élargir mais pas pour diminuer (sauf sur quelques communes de l'ouest (Ouroux sur Saône, St Christophe en Bresse, St Germain du Plain) ;
 - Une logique patrimoniale dominante dans les argumentations de ce périmètre ;
- **Des périmètres qui évoluent en fonction des ateliers**
 - Atelier de Romenay, des extensions importantes vers le sud, y compris au-delà de BB ; à l'ouest, la question de l'intégration de la CA de Chalons sur Saône est aussi posée
 - Atelier de Saillenard, des extensions vers l'est, vers la « Bresse jurassienne » et le nord, au-delà du Doubs
- Atelier de Saint Bonnet en Bresse, la limite du Doubs fait débat –
- **Des extensions assez systématiques**
 - Qui prennent appui sur des **limites naturelles**
 - **les cours d'eau** – la reyssouze, le doubs, la saone
 - Le relief, les contreforts – le revermont , ...zone de plaine
 - Ou **des limites visibles** sur le territoire (des routes)
- **Des arguments**
 - Ne pas couper les communes (gouvernance)



LES ATELIERS - Quelques enseignements

- Il reste nécessaire et pédagogique de bien distinguer la phase actuelle d'opportunité (la « procédure ») de la phase à venir d'écriture du projet dont les contours doivent se dessiner au plus tôt pour permettre une mobilisation élargie ;
- La promesse d'exemplarité est exprimée par les participants, dans l'ambition que doit porter le projet en matière de préservation par le développement comme de développement par la préservation (ensemble) ; la question du projet commun et cohérent est posée.
- La réflexion sur le périmètre prend appui sur une logique patrimoniale et invite à des extensions